

ETUDE de CAS : La VILLE de SYDNEY

Compétences : domaine 1 : j'utilise différents langages.

Domaine 5 : j'établis des liens entre l'espace et l'organisation de la société.

Question clé : Quelles sont les caractéristiques et les dynamiques de la ville de SYDNEY ?

1) **Localisation de SYDNEY**

Plusieurs échelles de localisation

Ville : _____ au bord de _____

Hémisphère : _____

Continent : _____

Pays : _____

2) **Les caractéristiques de la ville de Sydney**

« Sydney 5 millions d'habitants domine le réseau urbain avec Melbourne. Toutefois ces dernières années la première agglomération du pays a connu une croissance démographique moins rapide que sa perpétuelle rivale.

Le centre (central business district) est construit selon un plan en damier. Il concentre les activités commerciales les plus recherchées et les fonctions de direction (sièges sociaux, administration) ainsi que les bâtiments les plus emblématiques comme l'opéra. Le centre a été envahi par des gratte-ciel. Très fréquenté la journée, il est cependant déserté le soir car sa fonction résidentielle est marginale.

En dehors du centre **les faubourgs** comptent pour les plus aisés de superbes maisons anciennes, des cottages, des villas et leurs jardins.

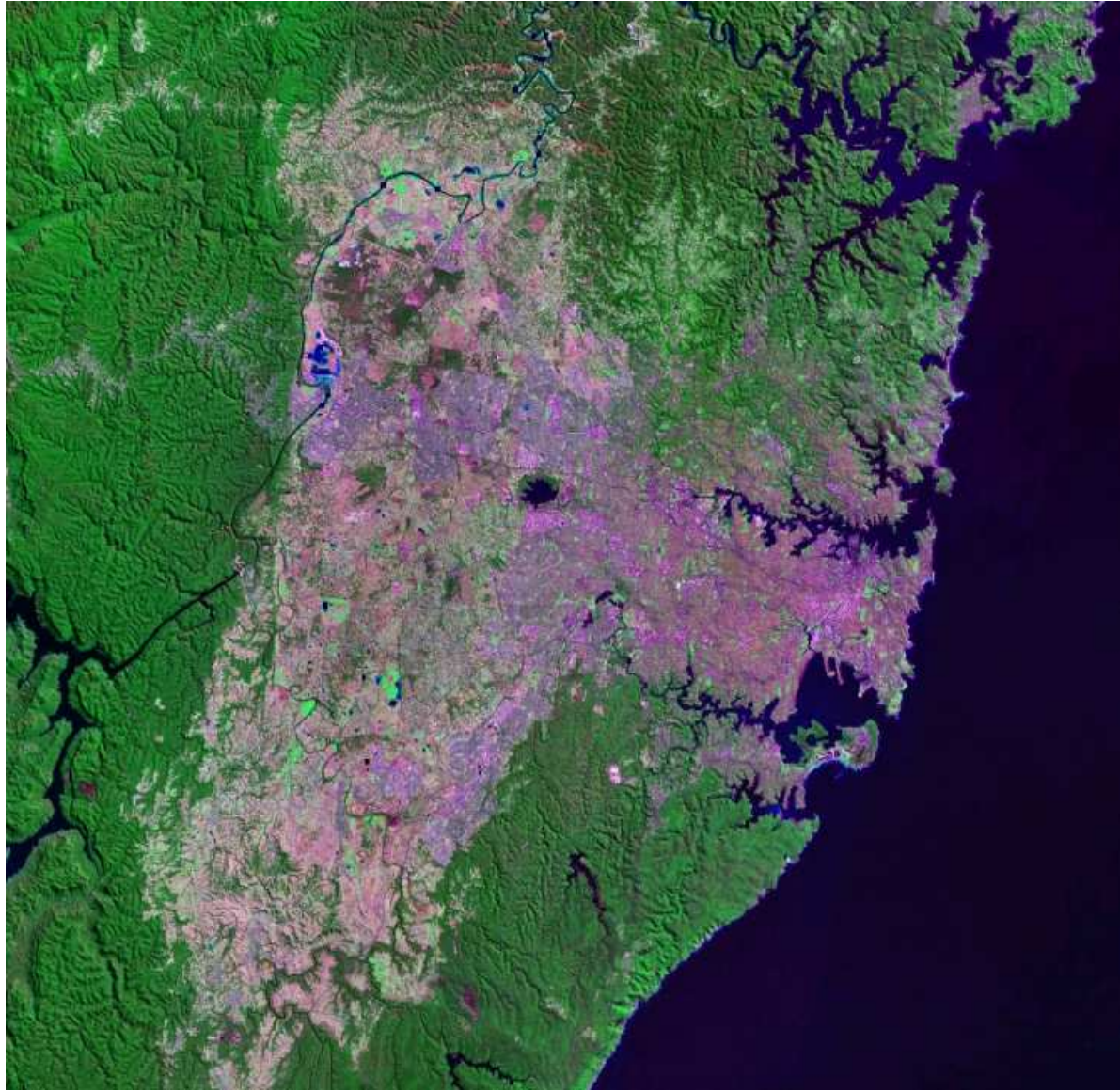
Enfin la troisième partie de la ville correspond aux immenses **banlieues** dont la logique d'étalement a été celle de l'automobile. Il s'en dégage une ambiance à la fois paisible et répétitive : des rues souvent rectilignes, bordées par des rangées d'arbres tandis que les maisons individuelles sont en retrait par rapport au trottoir, le devant étant occupé par un espace vert parfois sans clôture «.

D'après Gilles Pestana « Villes dans 101 mots pour comprendre l'Australie, 2018.

A l'aide du texte et des photos documents 1 et 2 complétez le tableau à double entrée.

Document 1 : vue du CBD de Sydney.**Document 2 : vue d'une banlieue de Sydney.**

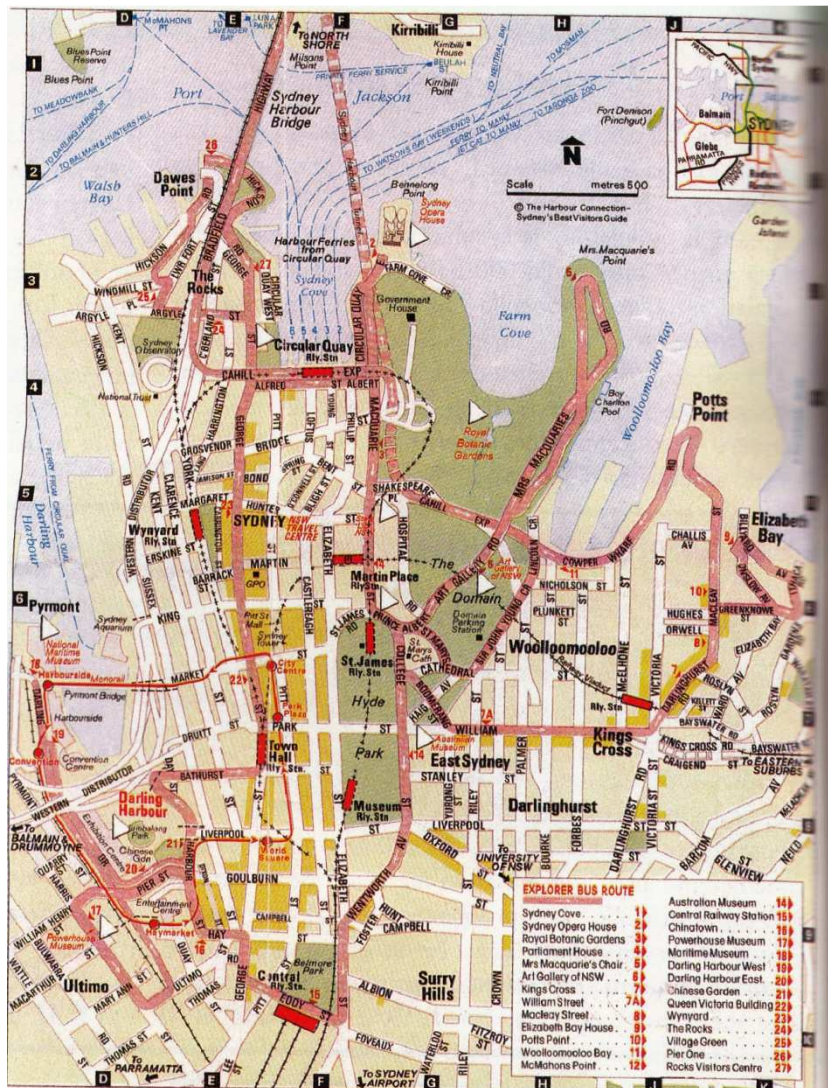
	CENTRE	FAUBOURG	BANLIEUE
CONSTRUCTIONS			
ACTIVITES			
POPULATION			

3°) Image satellite de Sydney et de ses banlieues environnantes.**QUESTIONS**

- Présente le document
-
-
- D'après toi, dans quel endroit qu'est-ce qui est représenté en rose, en vert ?
-
-
- Qu'est ce qui a limité l'extension de la ville ?

4°) Fonctions et problèmes de la ville.

Document 1 Plan de Sydney Document 2 De multiples fonctions mais aussi des problèmes.



« Sydney remplit les fonctions urbaines majeures de capitale économique et touristique de l'Australie. Cependant la capitale est Canberra. Sydney est le premier centre industriel d'Australie (firmes internationales et industries de pointe. Les ports de Sydney et de Botany ont un trafic annuel supérieur à vingt millions de tonnes. Sydney est également un pôle touristique mondial : l'architecture de son opéra est connue dans le monde entier. La ville dispose aussi de plages nombreuses, de multiples monuments, musées et attractions. La ville connaît des problèmes liés à la saturation automobile, nuisante et polluante. Des solutions passent par le recours au transport en commun, notamment le monorail de la City, mais aussi à l'utilisation de taxi.»

D'après Hommes et espaces d'Océanie
(cahier de BEP histoire et Géographie),
CDP.

QUESTIONS

- A l'aide du plan de la ville observez et décrivez le réseau des transports du centre de Sydney ?
Quels sont les deux moyens de transport habituel des habitants ?

- A l'aide du texte et du plan retrouves les principales fonctions de la ville.
-
- Soulignes dans le texte les problèmes auxquels est confronté Sydney ?
- A quel problème le monorail et le Sydney Harbour tunnel doivent-ils répondre ?
- Quelles solutions sont aussi envisagées ?

SYNTHESE

<hr/> <hr/> <hr/> <hr/> <hr/> <hr/> <hr/> <hr/> <hr/> <hr/> <hr/> <hr/> <hr/> <hr/> <hr/>

TRAVAIL A FAIRE

Sur ce croquis de synthèse :

- 1) Indique les différents types de quartiers de la ville de Sydney.
- 2) Différencie les quartiers avec des couleurs que tu reporteras dans la légende
- 3) Complète la légende : rectangles et flèches

