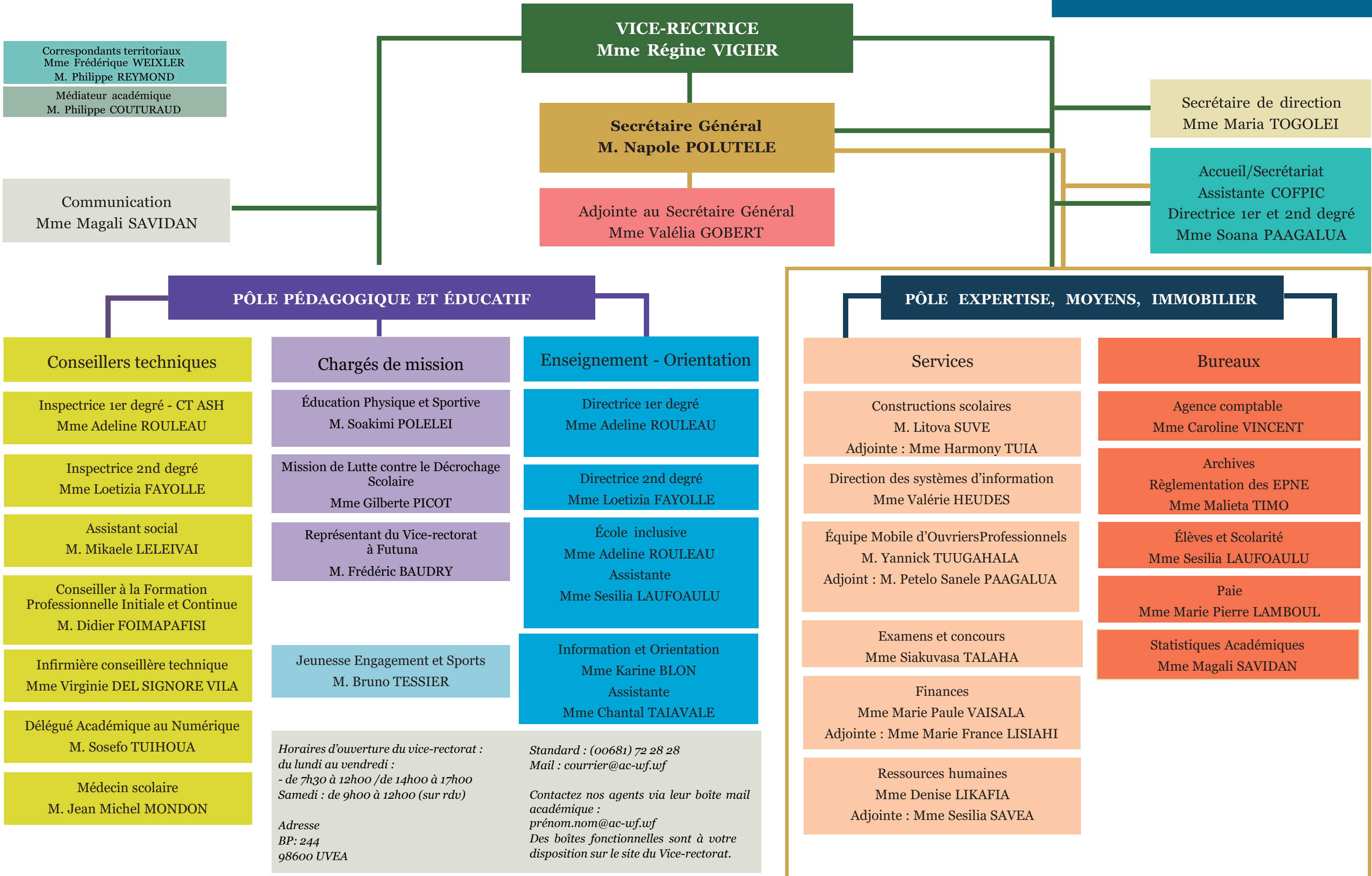


ORGANIGRAMME 2024

**Préfet Administrateur Supérieur
M. Blaise GOURTAY**



Correspondants territoriaux
Mme Frédérique WEIXLER
M. Philippe REYMOND

Médiateur académique
M. Philippe COUTURAUD

Communication
Mme Magali SAVIDAN

**VICE-RECTRICE
Mme Régine VIGIER**

**Secrétaire Général
M. Napole POLUTELE**

Adjointe au Secrétaire Général
Mme Valélia GOBERT

Secrétaire de direction
Mme Maria TOGOLEI

Accueil/Secrétariat
Assistante COFPIC
Directrice 1er et 2nd degré
Mme Soana PAAGALUA

PÔLE PÉDAGOGIQUE ET ÉDUCATIF

Conseillers techniques

Inspectrice 1er degré - CT ASH
Mme Adeline ROULEAU

Inspectrice 2nd degré
Mme Loetizia FAYOLLE

Assistant social
M. Mikaele LELEIVAI

Conseiller à la Formation
Professionnelle Initiale et Continue
M. Didier FOIMAPAFISI

Infirmière conseillère technique
Mme Virginie DEL SIGNORE VILA

Délégué Académique au Numérique
M. Sosefo TUIHOVA

Médecin scolaire
M. Jean Michel MONDON

Chargés de mission

Éducation Physique et Sportive
M. Soakimi POLELEI

Mission de Lutte contre le Décrochage
Scolaire
Mme Gilberte PICOT

Représentant du Vice-rectorat
à Futuna
M. Frédéric BAUDRY

Jeunesse Engagement et Sports
M. Bruno TESSIER

Enseignement - Orientation

Directrice 1er degré
Mme Adeline ROULEAU

Directrice 2nd degré
Mme Loetizia FAYOLLE

École inclusive
Mme Adeline ROULEAU
Assistante
Mme Sesilia LAUFOAULU

Information et Orientation
Mme Karine BLON
Assistante
Mme Chantal TAI VALE

PÔLE EXPERTISE, MOYENS, IMMOBILIER

Services

Constructions scolaires
M. Litova SUVE
Adjointe : Mme Harmony TUIA

Direction des systèmes d'information
Mme Valérie HEUDES

Équipe Mobile d'Ouvriers Professionnels
M. Yannick TUUGAHALA
Adjoint : M. Petelo Sanele PAAGALUA

Examens et concours
Mme Siakuvasa TALAHA

Finances
Mme Marie Paule VAISALA
Adjointe : Mme Marie France LISIAHI

Ressources humaines
Mme Denise LIKAFIA
Adjointe : Mme Sesilia SAVEA

Bureaux

Agence comptable
Mme Caroline VINCENT

Archives
Règlementation des EPNE
Mme Malieta TIMO

Élèves et Scolarité
Mme Sesilia LAUFOAULU

Paie
Mme Marie Pierre LAMBOUL

Statistiques Académiques
Mme Magali SAVIDAN

*Horaires d'ouverture du vice-rectorat :
du lundi au vendredi :
- de 7h30 à 12h00 / de 14h00 à 17h00
Samedi : de 9h00 à 12h00 (sur rdv)*

*Standard : (00681) 72 28 28
Mail : courrier@ac-wf.wf*

*Contactez nos agents via leur boîte mail
académique :
prenom.nom@ac-wf.wf
Des boîtes fonctionnelles sont à votre
disposition sur le site du Vice-rectorat.*

*Adresse
BP: 244
98600 UVEA*