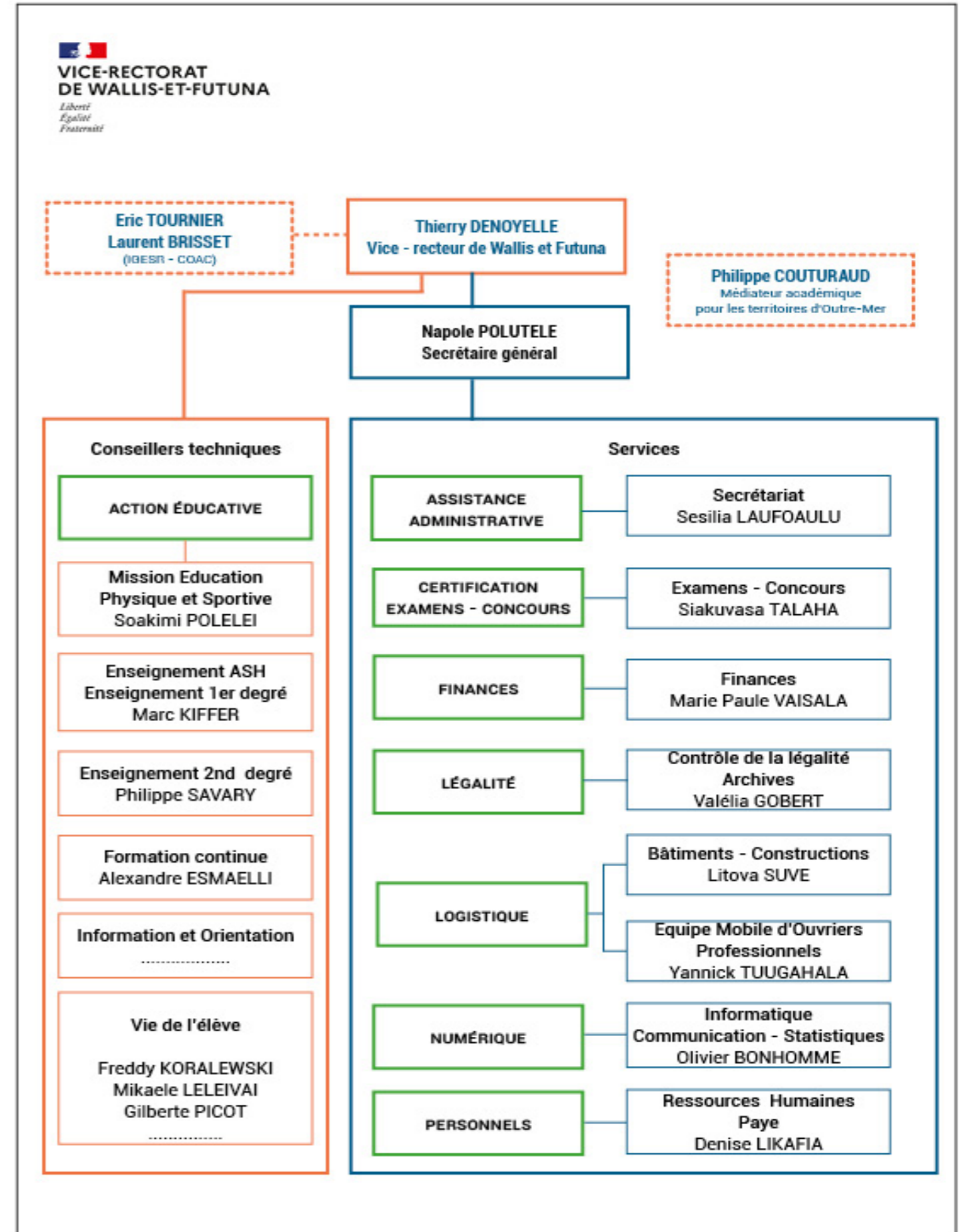
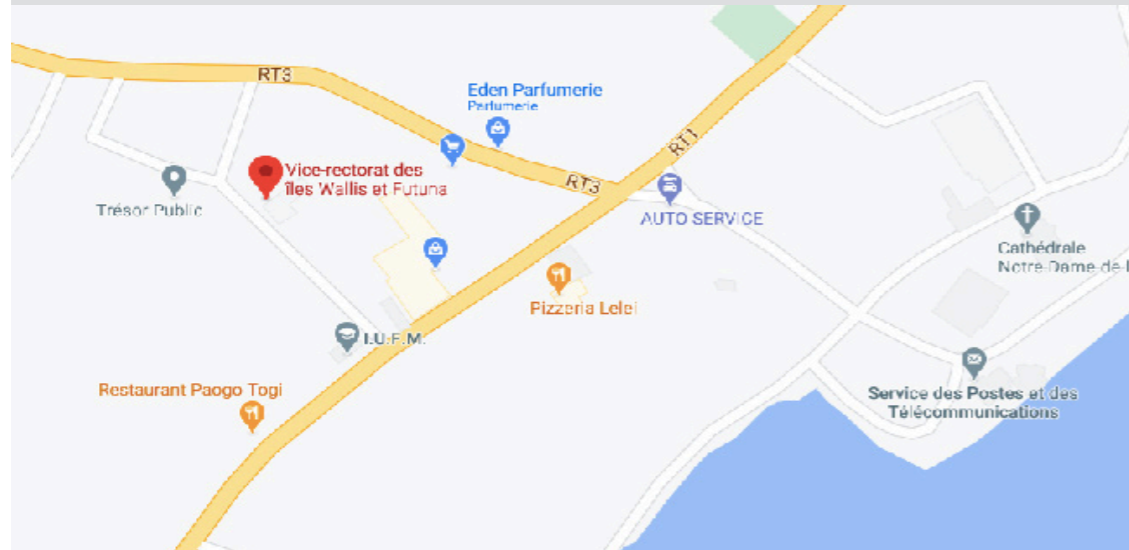


Vice-rectorat des îles Wallis et Futuna

Adresse postale : BP-244
Mata'Utu - 98600 - UVEA - Wallis et Futuna

Adresse mail : courrier@ac-wf.wf
site : ac-wf.wf
Tél : (00681) 72 28 28
Fax : (00.681) 72 20 40



ACTION ÉDUCATIVE

Mission Education Physique et Sportive	Enseignement ASH - Ecole inclusive	Enseignement 1er degré	Formation continue	Information et Orientation	Vie de l'élève
<p>Chargé de mission E. P. S Soakimi POLELEI Tél : (00.681) 72 15 57 soakimi.polelei@ac-wf.wf</p>	<p>Conseiller technique ASH Marc KIFFER Tél : (00.681) 72 15 42 marc.kiffer@ac-wf.wf</p> <p>Secrétariat Moeaki Tapu FUE Tél : (00.681) 72 15 27 moeaki-tapu.fue@ac-wf.wf</p> <p>Psychologue de l'éducation nationale coordonnatrice Marie-Yannick KATOA Tél : (00.681) 72 15 45 marie-yannick.katoa@ac-wf.wf</p> <p>Psychologue de l'éducation nationale Nathalie DUNAND Tél : (00.681) 72 15 52 nathalie.dunand@ac-wf.wf</p> <p>Coordonnateur des équipes de suivi de la scolarisation Mikaele LELEIVAI Tél : (00.681) 72 15 45 mikaele.leleivai@ac-wf.wf</p>	<p>Conseiller technique 1er degré Marc KIFFER Tél : (00.681) 72 15 42 marc.kiffer@ac-wf.wf</p> <p>Secrétariat Moeaki Tapu FUE Tél : (00.681) 72 15 27 moeaki-tapu.fue@ac-wf.wf</p> <p>Enseignement 2nd degré</p> <p>Conseiller technique 2nd degré Philippe SAVARY Tél : (00.681) 72 15 42 philippe.savary@ac-wf.wf</p> <p>Secrétariat Moeaki Tapu FUE Tél : (00.681) 72 15 27 moeaki-tapu.fue@ac-wf.wf</p>	<p>Conseiller en Formation Professionnelle initiale et Continue Alexandre ESMAELLI Tél : (00.681) 72 15 26 alexandre.esmaelli@ac-wf.wf</p> <p>Secrétariat Tél : (00.681) 72 28 28 Soana PAAGALUA soana.paagalua@ac-wf.wf</p>	<p>SIO Tél : (00.681) 72 15 53 sio@ac-wf.wf</p> <p>Secrétariat Tél : (00.681) 72 15 48 Chantal TAI VALE chantal.taivale@ac-wf.wf</p>	<p>Infirmier conseiller technique Freddy KORALEWSKI Tél : (00.681) 72 15 51 ct-sante@ac-wf.wf</p> <p>Médecin de l'éducation nationale Tél : (00.681) 72 15 50 medecin@ac-wf.wf</p> <p>Chargée de mission de lutte contre le décrochage scolaire Gilberte PICOT Tél : (00.681) 82 95 10 gilberte.picot@ac-wf.wf</p> <p>Assistant social de l'éducation nationale Mikaele LELEIVAI Tél : (00.681) 72 15 45 mikaele.leleivai@ac-wf.wf</p> <p>Secrétariat Maketalena TUIFUA Tél : (00.681) 72 15 44 secretariat.pss@ac-wf.wf</p>

ASSISTANCE ADMINISTRATIVE	CERTIFICATION EXAMENS CONCOURS	FINANCES	LÉGALITÉ	LOGISTIQUE	NUMÉRIQUE	PERSONNELS	
<p>Secrétariat</p> <p>Cheffe de service Sesilia LAUFOAULU sesilia.laufoaulu@ac-wf.wf Tél : (00.681) 72 15 46</p> <p>Autres contacts Soana PAAGALUA soana.paagalua@ac-wf.wf Tél : (00.681) 72 28 28</p> <p>Moeaki Tapu FUE moeaki-tapu.fue@ac-wf.wf Tél : (00.681) 72 15 27</p>	<p>Examens et concours</p> <p>Cheffe de service Siakuvasa TALAHA ve-examens-concours@ac-wf.wf Tél : (00.681) 72 15 47</p> <p>Autres contacts Losa FUAGA losa.fuaga@ac-wf.wf Tél : (00.681) 72 15 49</p>	<p>Finances</p> <p>Cheffe de service Marie Paule VAISALA marie-paule.vaisala@ac-wf.wf Tél : (00.681) 72 15 34</p> <p>Autres contacts Adjointe à la cheffe de service Marie - France LISIAHI marie-france.lisiahi@ac-wf.wf Tél : (00.681) 72 15 28</p> <p>Ismaël FAKATAUVELUA ismael.fakataulavelua@ac-wf.wf Tél : (00.681) 72 15 30</p> <p>Alexandra MAILAGI alexandra.mailagi@ac-wf.wf Tél : (00.681) 72 28 29</p>	<p>Contrôle de la légalité</p> <p>Cheffe de service Valelia GOBERT valelia.gobert@ac-wf.wf Tél : (00.681) 72 15 25</p> <p>Archives Malieta TIMO malieta.timo@ac-wf.wf Tél : (00.681) 72 15 25</p>	<p>Bâtiments Constructions</p> <p>Chef de service Litova SUVE constructions.scolaires@ac-wf.wf Tél : (00.681) 72 15 54</p> <p>Autres contacts Harmony TUIA harmony.tuia@ac-wf.wf Tél : (00.681) 72 15 33</p>	<p>Equipe mobile d'ouvriers professionnels</p> <p>Chef de service Yannick TUUGAHALA emop@ac-wf.wf Tél : (00.681) 72 15 39</p> <p>Autres contacts Adjoint au chef de service Petelo Sanele PAAGALUA petelo-sanele.paagalua@ac-wf.wf</p> <p>Joseph MAFILEO samino.mafileo@ac-wf.wf Folokilagi LIUFAU folokilagi.liufau@ac-wf.wf Soane-Patita LEALOFI soane-patita.lealofi@ac-wf.wf Soane-Viane TAFILAGI soane-viane.tafilagi@ac-wf.wf Alenato Junior COUTEAU alenato-junior.COUTEAU@ac-wf.wf Lusia TUUGAHALA hefa.tuugahala@ac-wf.wf Malia Fautele KOLIVAI malia-fautele.kolivai@ac-wf.wf Natacha HANISI natacha.hanisi@ac-wf.wf</p>	<p>Informatique</p> <p>Chef de service Olivier BONHOMME dsi@ac-wf.wf Tél : (00.681) 72 15 40</p> <p>Autres contacts Patrick CHAMAND patrick.chamand@ac-wf.wf Tél : (00.681) 72 15 24 Vincent LE-TOUZE vincent.le-touze@ac-wf.wf Tél : (00.681) 72 15 23</p> <p>Communication Statistiques Lusia MUSULAMU lusia.musulamu@ac-wf.wf Tél : (00.681) 72 15 40</p>	<p>Ressources humaines</p> <p>Cheffe de service Denise LIKAFIA rh@ac-wf.wf Tél : (00.681) 72 15 31</p> <p>Autres contacts Adjointe à cheffe de service Sesilia SAVEA sesilia.savea@ac-wf.wf Tél : (00.681) 72 15 35</p> <p>Ofakiteesi IKAUNO ofakiteesi.ikauno@ac-wf.wf Tél : (00.681) 72 15 36</p> <p>Oliva PAKAINA oliva.pakaina@ac-wf.wf Tél : (00.681) 72 15 36</p> <p>Coordonnatrice paye Marie-Pierre LAMBOUL marie-pierre.lamboul@ac-wf.wf Tél : (00.681) 72 15 32</p> <p>Malia TAKATAI malia.takatai@ac-wf.wf Tél : (00.681) 72 15 32</p>