

## PREMIÈRE PARTIE. Histoire ou géographie (18 points)

Le candidat traitera un des deux sujets au choix.

### Sujet 1. HISTOIRE

« Qu'appelle-t-on les « Trente Glorieuses » ? »

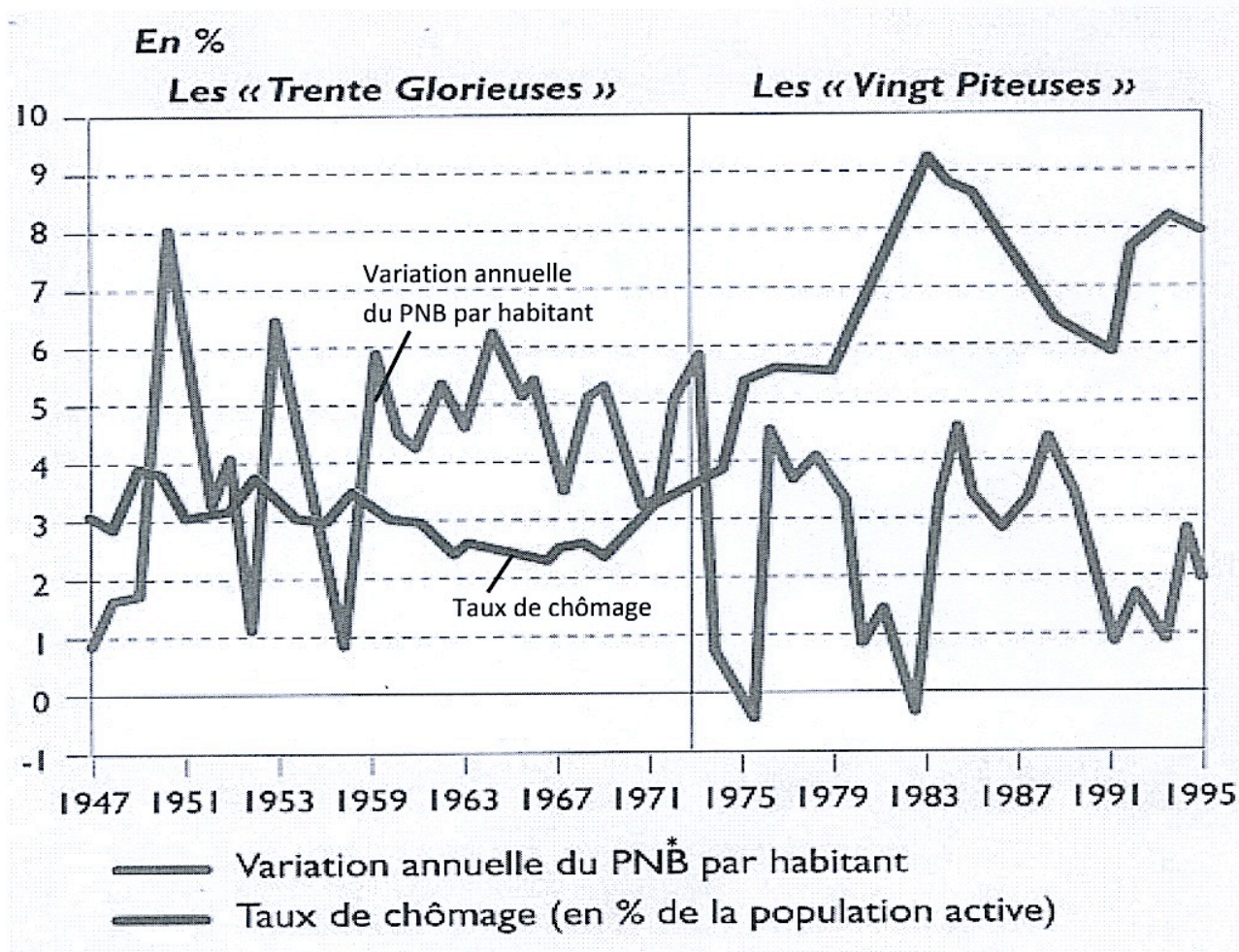
#### Document 1. Les Trente Glorieuses

De 1945 à 1973, l'économie mondiale a connu une période de croissance sans précédent historique, dans laquelle les pays industrialisés ont pris une part essentielle. (...)

Ainsi, durant trois décennies, les sociétés développées se sont habituées à disposer chaque année d'une quantité de biens et de services supérieures à celle de l'année précédente. Elles sont entrées dans le temps de l'abondance.

D'après S. Berstein, P. Milza, *Histoire du XXe siècle*

#### Document 2. La croissance économique et le chômage dans les pays industrialisés



\* PNB : produit national brut

**Document 3. Une affiche publicitaire de la marque Frigeavia (1957)**



**FRIGEAVIA**  
LA TECHNIQUE AVIATION  
AU SERVICE DU FROID

**RÉFRIGÉRATEUR**  
à compresseur hermétique

FORTE CONDITIONNÉE  
FREEZER à 1 ou 2 étagers  
CLAYETTES MOBILES

**DJINN 95**  
CONTENANCE 95 LITRES

**TRIDENT 140**  
CONTENANCE 140 LITRES

**BRETAGNE 220**  
CONTENANCE 220 LITRES

SALON DES ARTS MÉNAGERS - STAND B 12 - GRANDE NEF

*confiance à*  
**FRIGEAVIA**

*confiance à*  
**TÉLÉAVIA**

TELEVISEUR GRAND ÉCRAN 43 ou 54 cm  
TRÈS GRANDE FINESSE D'IMAGE  
TRÈS HAUTE FIDÉLITÉ SONORE  
ÉBÉNISTERIE DE LIGNES TRÈS NOUVELLES  
VISIÈRE AVANT PROTÉGÉANT L'ÉCRAN  
chêne bicolore ou noyer foncé  
LUXUEUX tableau de bord protégé par aluminage

Source : manuel Belin

**QUESTIONS (8 points)**

**1 / documents 1 et 2**

Relevez la phrase qui définit les « Trente Glorieuses » et indiquez quels sont les types de pays concernés.

**2 / document 2**

Comment évoluent le PNB par habitant et le taux de chômage avant 1973 ?

**3 / document 3**

Quels biens de consommation ou d'équipement sont recherchés ?

**PARAGRAPHE ARGUMENTÉ (10 points)**

À l'aide des documents et de vos connaissances personnelles, rédigez un paragraphe d'une vingtaine de lignes dans lequel vous répondez à la question :

**« Qu'appelle-t-on les « Trente Glorieuses » ? »**

## PREMIÈRE PARTIE : HISTOIRE - GÉOGRAPHIE

### Sujet 2 : Wallis-et-Futuna, un territoire en développement ?

#### Document 1 : Droit coutumier et le foncier

« [...] Propriétaire exclusif et perpétuel des terres de Wallis, le *lavelua*, le roi de Wallis, peut décider d'en confier la jouissance à certaines familles (*wallisienne*\*) chargées ensuite de les répartir, de les gérer au mieux de l'intérêt et des besoins de la communauté dont elles sont responsables. L'absence de cadastre, le retour à Wallis des émigrés désireux de rationaliser la gestion des terres, sont autant de sources de conflit pouvant s'élever entre les familles. Aucun tribunal de la République n'est compétent pour recevoir les litiges liés à la question foncière à Wallis et le seul mode de résolution des conflits suit un chemin coutumier précis. [...] »

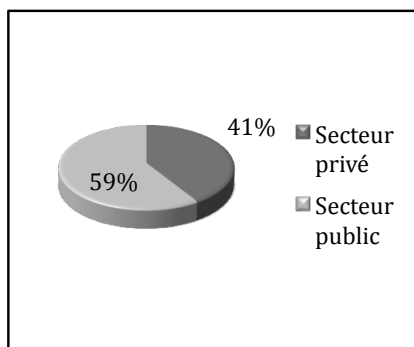
Source : Paul de Dekker et Laurence Kuntz, « La bataille de la coutume et ses enjeux dans le Pacifique Sud », p.129, L'Harmattan - 1998 -

\* Le code Amelia de 1870, influencé par Mgr Bataillon, précise « l'interdiction de vendre à un Blanc un morceau de terre d'Uvéa ».

#### Document 2 : Nature et répartition des emplois

Population totale = **13 484** habitants (*recensement 2008*)

Emplois salariés = **2 314** (*IOEM 2008*), taux d'activité = **35%**

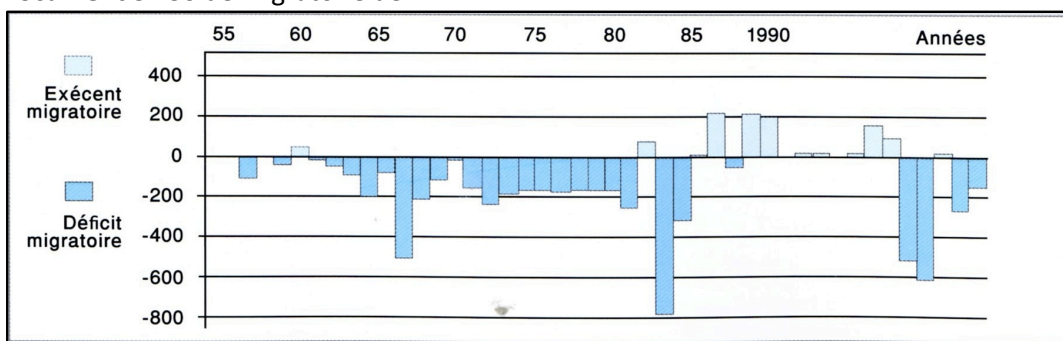


Secteur privé	
industrie/artisanat	14,00%
BTP	17,30%
Commerce	31%
Services	32,10%
Employés de maison	5,6%

Secteur public	
Territoire	35%
État	65%

#### Document 3 : Solde migratoire de WF



Source : INSEE et IEOM 2008- Ouvrage collectif 1<sup>ère</sup> et T. HG, la NC et l'Océanie - CDPNC - 2010

## PREMIÈRE PARTIE : HISTOIRE - GÉOGRAPHIE

### Questions : 8 points

#### Document 1 :

1) Qui sont les seuls propriétaires de terre à Wallis d'après ce texte ?

#### Document 2 :

2) Dans quel secteur travaillent le plus de Wallisiens ? Qui est le plus gros employeur ?

#### Document 1, 2 et 3 :

3) À l'aide des documents 1 et 2, donnez au moins deux explications du déficit migratoire observé dans le document 3.

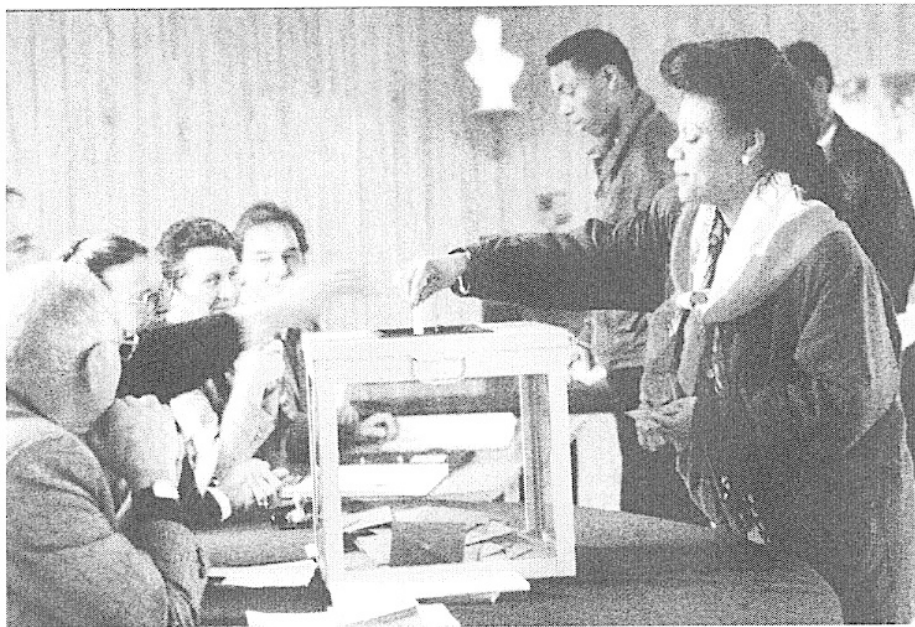
### Paragraphe argumenté : 10 points

À l'aide des vos réponses aux documents et de vos connaissances personnelles, vous rédigerez un texte argumenté d'une vingtaine de lignes répondant à la question : **Wallis-et-Futuna, un territoire en développement ?**

## DEUXIÈME PARTIE. Éducation civique (12 points)

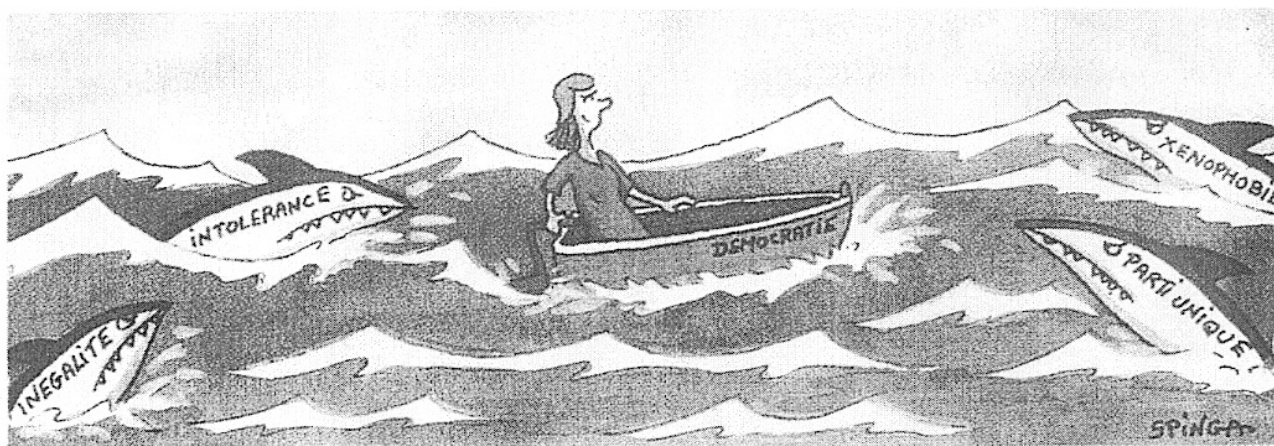
SUJET. « *Sur quels principes et quelles valeurs repose la démocratie en France ?* »

### Document 1. Bureau de vote



Source : cahier d'éducation civique, Nathan, 2007

### Document 2. Les menaces contre la démocratie



Dessin de Spinga

Source : cahier d'éducation civique, Hachette éducation, 2007

### **Document 3. Extrait de la Constitution française de 1958**

Préambule : « Le peuple français proclame solennellement son attachement aux droits de l'Homme et au principe de souveraineté nationale. »

Art. 2 : « [...] Son principe est : gouvernement du peuple, par le peuple et pour le peuple. »

Art.3 : « La souveraineté nationale appartient au peuple qui l'exerce par ses représentants et par la voie du référendum. [...]. Le suffrage peut-être direct ou indirect [...]. Il est toujours universel, égal et secret. »

Source : manuel d'éducation civique, Hachette, 2007

### **QUESTIONS (4 points)**

#### **1/ documents 1 et 3**

Comment le peuple exerce t-il sa souveraineté au sein de la République française ?

#### **2/ document 3**

Relever l'article qui définit la démocratie.

#### **3/ documents 1, 2 et 3**

Sur quels droits universels repose la démocratie française ? Quelles sont les menaces qui la guettent ?

### **PARAGRAPHE ARGUMENTÉ (8 points)**

À l'aide des informations tirées de vos documents et de vos connaissances, rédigez un paragraphe d'une quinzaine de lignes répondant à la question suivante :

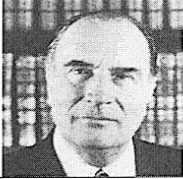
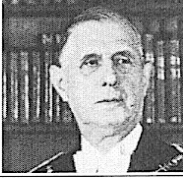

***« Sur quels principes et quelles valeurs repose la démocratie en France ? »***

**TROISIÈME PARTIE. Repères chronologiques et spatiaux (6 points)**

*Attention : cette feuille est à rendre obligatoirement avec votre copie*

**Repères chronologiques (3 points)**

1/ Identifiez chaque président de la République française en indiquant, sous l'image, son nom et ses années de mandat.

<b>Président de la V<sup>e</sup> République</b>			
<b>Nom</b>	..... .....	..... .....	..... .....
<b>Dates de ses mandats présidentiels</b>	..... .....	..... .....	..... .....

**Repères spatiaux (3 points)**

La coupe du monde de football remise au vainqueur en Afrique du Sud en 2010 a parcouru plusieurs continents et plusieurs pays avant son arrivée en Afrique.

2/ Identifiez les continents par lesquels elle est passée en complétant le tableau suivant :

A	.....
B	.....
C	.....

2/ Identifiez les pays par lesquels elle est passée en complétant le tableau suivant :

1	.....
2	.....
3	.....

