



# MĀSAU – FAKAFUTUNA

## Tosi sekolā o le kalasi

# 5

E KE 'AGA MA'UA I LE TOSI A LĒSONI MO GĀ'OI TOKOI KE POTO



I le māsau mo le felōgoi



I le faka'aoga o kupu kesekese



I le matala ki ne'a e tosi



I le fakatitio mo tokaga'i a fa'ufa'u ti mo le tosi o le māsau

Igoa matu'a : .....

Igoa papitema : .....

Kalasi : .....



  
**VICE-RECTORAT  
DE WALLIS-ET-FUTUNA**  
*Liberté  
Égalité  
Fraternité*



## KUPU FAKAMĀLŌ

Ko le lua leinei o tosi sekolā o le māsau fakafutuna na fa'ufa'u i le fētu'u 2025. ʻTi e faka'aga'aga tāfito le tosi ki le ako'i o le māsau fakafenua ki fānau o le kalasi 5 o le kolesio. Ko lātou fuli na 'aga o teuteu'i a leinei tosi sekolā :

- Régine VIGIER, pule lasi o le sekolā i Futuna mo Uvea « Vice Rectrice ».
- Bertrand LENOIR, tagata gā'oi ki né'a sekolā « Conseiller Pédagogique ».
- Clarisse KATOA, fafine faisekolā o le māsau fakafalani.
- Telesia-MOEFANA-TELAI, fafine faisekolā o le isitolia mo le fakafalani.
- Sinita LAGIKULA, fafine faisekolā o le māsau fakafutuna.
- Henri BOYER, tagata faisekolā o le māsau fakafalani.
- Atonio TAKASI, tagata faisekolā o le māsau fakafutuna.

Na tokoi lasi mai foki ki le fakaiku o le tosi sekolā leinei a Claire MOYSE-FAURIE i le fakaaoga o lana tosi ako māsau fakafutuna-fakafalani « Grammaire du futunien ».

Ti e fakamālō lasi kia lātou fuli amei !



Tu'u ki aluga !  
Kua kamata le aso !

**KĀPITE 1 : LE MA'ULI O LE FĀNAU I LONA FĀMILI MO LE MA'ULI FAKATASI  
LĒSONI 1 : FESUIIGOA MO FAKAMA'ILOGA TEMI**

**Ko puani mā'uiga ti e kē 'aga o tā'ofi**

KO KUPU O LE FĀMILI

- |                        |          |
|------------------------|----------|
| - Taina mata'itama     | - Fafine |
| - Tuaga'ane mata'itama | - Tagata |
| - Fugao                | - Tinana |
| - Puluga               | - Tamana |

KO FESUIIGOA

Ko fesuiigoa e faka'aoga : **Ki le tokatasi - Ki le tokalua - Ki le tokama'uke**

I nei fesuiigoa « **Motou – Mātou** » (Tokama'uke) - « **Mā – Māua** » (Tokalua) : **E se kau a ia leia e māsau ki ai la.**

I nei fesuiigoa « **Tou –Tātou** » (Tokama'uke) - « **Tā – Tāua** » (Tokalua) : **Ko tātou fulifuli ti e kau mo ia foki leia e māsau ki ai la.**

KO FAKAMA'ILOGA TEMI

**Koi** : E fakama'iloga e ia a se ne'a na kamata mei le temi kua sili ti e lolotoga.

**Koi ... + kupu o le temi kā'au** (Apogipogi - Vāsa'a kā'au...) : E fakama'iloga a se ne'a e soko i le temi kā'au.

**Nao...fua - Nao...nei fua** : E fakama'iloga a se ne'a na soko i le temi kua sili kae feofi mai ki le temi nei.

**E kau matala ti kau poto i lona māsau'i**



**Gā'oi 1 - Fakalogo fakamālielie ki le felōgoi fakafāmili ti faka'ilo mai a kupu o le fāmili e kē logo ki ai.**



**Gā'oi 2 - Fakalogo fakamālielie ki le felōgoi ti faka'ilo mai a fesuiigoa e faka'aoga i ai.**

**Gā'oi 3 - E kotou pati mai « na kotou ano o mā'anu tai i nānafi i Vele ».**

a/ Ko le tokatasi e pati...

e/ Ko le tokalua e pati...

f/ Ko le tokama'uke e pati...

**E kau matala ki ne'a e tosi**

**Ko le fanaga o Sina mo Tinilau**



Ko le taumātu'a ko Mele mo Tinilau. Fānau loa lolāua toe na igoa ko Sina. E iai loa mo le tasi a tama na igoa ko Tinilau. Ko le kauga loa a le tama e nofonofo fa'i lātou i aso fuli, 'oki lalātou taupau ma'uli mo olātou mātu'a ti mavae a ia o ano o éva'éva. O ano fa'i a ia o foli'i lēnā le lotou fenua ko Toga. Soko loa ki le tasi a aso ti pati loa a ia ki ona la mātu'a :

« E kau ano nei kae kulu nonofo ma'u i leinei o tiotio kia Sina talie e iai le temonio ko Matamaivalu ». Ko lēnā fa'i le iloa e le temonio la aia kua fano le tama la aia ti ifo ake a ia. La'ana lēnā ifo ake o fakatolotolo le ta'ine la aia ti ave e ia. Liliu mai a le tama la aia i le afiafi, kua puli ti vesili atu ki ona mātu'a :

- Ko fea loku tuaga'ane ?

Fakalalā mai lāua talie kua puli le ta'ine. Fano loa a ia i lēnā le

mata'one o tagi fene'eki :

- Sina moetoto 'ala'ala mai, o fakamatala pe na fefe'aki, pe na lakafia mai Valivali. Sina lau moe e fakamalave, kua oki Toga i laku foli'i o mamata ona fafine liliki, Sina tokatasi e finealiki. »

**KĀPITE 1 : LE MA'ULI O LE FĀNAU I LONA FĀMILI MO LE MA'ULI FAKATASI  
LĒSONI 1 : FESUIIGOA MO FAKAMA'ILOGA TEMI**

Taga ko la'ana lēnā kauga e ano a ia i aso fuli o eva la, o foli'i a Toga kātoa. Ko lona fia 'ilo pe iai se ta'ine e toe tupulaga ake ia Sina. Natu a ia, e'ai, e se toe ma'ua le fulumalie leia o Sina.

*Fanaga mo fakamatala mei le talatisio tuku gutu o Futuna (tosi sekolā)*  
Service culturel et Association socio-culturelle de Futuna, 1999, 50 p.



**Gā'oi - Fakalogo fakamālielie ti ke tali mai ki nei vesili.**

- a/ E soko a le fakamatala i fea ?
- e/ Ko le fakamatala o ai mā ?
- f/ Koleā le tupu'aga na tau ano ai a Tinilau o foli'i le fenua ?
- g/ Koleā na tagi ai a le tama ?

**E kau fakatiotio mo tokaga'i**

**KO FESUIIGOA**

Na ano a Pomai o afa se tagata ke ano mo ia o tamate a Ma'uifa i Lokā. Na fene'eki loa a ia.

Vāega 1	Vāega 2	Vāega 3
E ke ano loa mo au ki Lokā.	E kotou ano loa mo au ki Lokā.	E kulu ano loa mo au ki Lokā.
E talitali ake loa a koe.	E talitali ake loa koutou.	E talitali ake loa koulua.
E kau 'au i le usu ke ano ki Lokā.	E motou 'au i le usu ke ano ki Lokā.	E mā 'au i le usu ke tou ano ki Lokā.
E ave e au le fā masi e tasi.	E tou ave le fā masi e tasi.	E tā ave le fā masi e tasi.

- a/ Lau mu'a anei falāsisi i nei vāega 1, 2, 3.
- e/ Tosi mai a fesuiigoa e ma'ua i le vāega 1.
- f/ Tosi mai a fesuiigoa e ma'ua i le vāega 2.
- g/ Tosi mai a fesuiigoa e ma'ua i le vāega 3.
- i/ Koleā e kotou 'aga o fakatokaga'i ?
  - I nei fesuiigoa la « **motou** » « **mā** » (vāega 2, 3) pe fuli i ai a fenua fuli alā e māsasau la ?
  - I nei fesuiigoa la « **tou** » « **tā** » (vāega 2, 3) pe kau fuli iai a fenua fuli alā e māsasau la ?



Ko le ato o le falelau

**KĀPITE 1 : LE MA'ULI O LE FĀNAU I LONA FĀMILI MO LE MA'ULI FAKATASI  
LĒSONI 1 : FESUIIGOA MO FAKAMA'ILOGA TEMI**

**Gā'oi - Fakakātoa mai le tapolō leinei ki nei falāsisi ti ke fakatokaga ki fesuiigoa.**

Tokotasi	Tokamauke	Tokalua
E nofo a ia i Alofi.		
	E tili a mātou.	
		E kulu sākili.

**KO FAKAMA'ILOGA TEMI**

**Na felāvei** loa a Filemo mo lona gā taina mata'itama ko Petelo ti **na fene'eki** mai loa a Petelo :  
« Mālō ei loku taina lau kātaki. **Na 'au** a koe i nāfea mei Futuna ?  
- Aloa, **nao 'au fua** a au i le uta leia i le silila'ala'atea la.  
- Ti kua fualoa sa'au kaku mai ki lopitali nei ?  
- **Nao kaku mai nei fua** a au.  
- E toe liu a koe i āfea ?  
- **Koi ano** au i le feliaono kā'au. Na 'au foki au la kae **koi fai** a le tuigā lau i otāua la i Mala'e. »  
**Na fakafiafia** a le tautāina mata'itama talie kua fualoa ai le māvete.

a/ Lau mai leinei māsauga ti pati mai pe koleā le temi o kulupe anei e isi'i atu la.

e/ Koleā le kesekese o nei a kulupe « **na felāvei** » / « **nao 'au fua** » / « **nao kaku mai nei fua** » ?

f/ Koleā le kesekese o nei a kulupe « **Koi ano au i le feliaono ka 'au** » / « **Koi fai a le tuigā lau** » ?

**E kau poto i lona faka'aoga i le faitosi**

**Gā'oi 1 - Fetogi a le fesuiigoa i falāsisi anei o mulimuli ki le 'api o lātou e fakasoko 'ia.**

a/ E kau ano o fāgai puaka. (tokafā) → \_\_\_\_\_

e/ Na lalaga e māua le moelaga. (tokatasi) → \_\_\_\_\_

f/ Koi fai ne'a sekolā le ta'ine. (tokatolu) → \_\_\_\_\_

g/ Ki se kakai mātou. (tokalua) → \_\_\_\_\_

i/ Kua tae e lātou a penu. (tokalua) → \_\_\_\_\_

**Gā'oi 2 - Toe tosi mai anei falāsisi ki le temi kuasili kae feofi mai ki le temi nei.**

a/ Na kaku mai le finematu'a. → \_\_\_\_\_

e/ E 'au le fafine mo le toe. → \_\_\_\_\_

f/ Na nofo a Sa'agogo i Poumā. → \_\_\_\_\_

g/ I le vāsa'a kua sili, na folau a le tagata. → \_\_\_\_\_

i/ Na sa'ele a le fafine mo lona toe. → \_\_\_\_\_

**KĀPITE 1 : LE MA'ULI O LE FĀNAU I LONA FĀMILI MO LE MA'ULI FAKATASI  
LĒSONI 1 : FESUIIGOA MO FAKAMA'ILOGA TEMI**

**Gā'oi 3 - Toe tosi mai anei falāsisi ki le temi kā'au ti e ke 'aga o faka'aoga le fakama'iloga temi « Koi ».**

a/ Koi moe le toe ta'ine. → \_\_\_\_\_

e/ E 'au loku taina mata'itama i ailānei. → \_\_\_\_\_

f/ Na ina le tama i nāpō. → \_\_\_\_\_

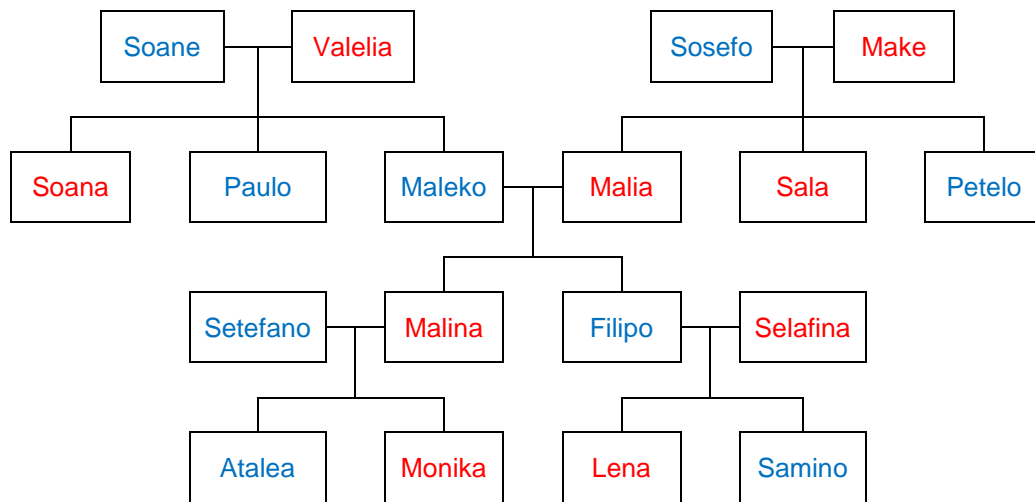
g/ Koi māva'a le koloa. → \_\_\_\_\_

i/ Na tauasu a ia i le feliaono la. → \_\_\_\_\_



**Gā'oi 4 - Fakamatala mai a ne'a na ke 'aga o fai lolotoga o le mālōlō mo lou fāmili. E ke 'aga loa o faka'aoga a fesuiigoa mo fakama'iloga temi na ke 'aga o ako'i i le lēsoni. Faka'aoga mo ni kupu o le fāmili ti faiga'i ke ma'ua ni laini e kauagafulu tupu lima.**

**E kau poto i le faka'aoga o kupu**



Koleā leinei e tu'u atu i aluga ?

**Gā'oi – Fakakātoa mai ki kupu o le fāmili.**

a/ Ko Sosefo ko le \_\_\_\_\_ o Soane.

e/ Ko Malia ko le \_\_\_\_\_ o Valelia.

f/ Ko Sala ko le \_\_\_\_\_ o Malina.

g/ Ko Paulo ko le \_\_\_\_\_ o Filippo.

i/ Ko Monika ko le \_\_\_\_\_ o Lena.

k/ Ko Monika ko le \_\_\_\_\_ o Samino.

l/ Ko Malia ko le \_\_\_\_\_ o Paulo.

m/ Ko Paulo ko le \_\_\_\_\_ o Malia.

## Ko puani mā'uiga ti e kē 'aga o tā'ofi

### KO KOGA O LE TINO

- |                  |                 |                 |
|------------------|-----------------|-----------------|
| - Mafu           | - Vāvā lalasi   | - Ua            |
| - Ate ma'ama'a   | - Vāvā 'iki'iki | - Ivi tu'u      |
| - Ate mā'oki'oki | - Ifiifi        | - Ivi kasokaso  |
| - Ate pili       | - 'Uto          | - Ivi temo      |
| - Kete           | - Ate'i va'e    | - Ga'ti 'i 'ulu |

**Ti tokaga ki kesekese mo le fakafalani :**

- Fesuima'ua : *pronom possessif*
- Matala : *défini*
- Fufu : *indéfini*

### KO ASEKETIFE MA'UA

E tou ma'ua a **aseketife ma'ua** e 'aga o fakama'iloga e ma'ua a **le ne'a la pe ko ne'a la** e se :

**- Tokatasi - Tokama'uke - Tokalua**

E mafai a aseketife ma'ua ke **matala** pe **fufu**.

### KO FESUIMA'UA

- E fakama'iloga foki e **fesuima'ua** a se ne'a e **ma'ua** ti ko lona agaaga tosi e kesekese mo aseketife ma'ua kāpau e fakama'iloga, e ma'ua fa'i e **se tokatasi (lo'oku – la'aku)**.

- Kae kāpau e ma'ua a le fa'asigā ne'a pe ko fa'asigā ne'a, e se **tokalua** pe **tokama'uke**, e **tatau fa'i a fesuima'ua mo aseketife ma'ua**.

## E kau matala ti kau poto i lona māsau'i



**Gā'oi 1 - Fakalogo fakamālielie ti ke tali mai ki nei vesili.**

a/ Ko ai mā e māsasau ?

e/ E fai le māsauga i fea ?

**Gā'oi 2 - Ko ā koga o le tino e ma'ua i le māsauga ?**

**Gā'oi 3 - Faka'ilo'ilo mai iate koe mo fakaigoa mai a koga o le tino mo gāne'a e tu'u ai a fa'asigā koga na ke 'aga o ma'ua i le māsauga.**

## E kau matala ki ne'a e tosi

### Ko le fanaga o Veka mo Kalae

Na ano loa a Veka mo Kalae o fāgota. Ti fene'eki mai loa a Kalae aia :

« Veka, talitali ake mu'a a koe kae ano au ki vao talie kua mamae oki loku manava.

- Mālie, ano a koe kae tu'u mu'a le fāgota la !

Pale lēnā a Kalae aia ki 'uta o fano ki vao ti tio loa a ia ki le moato'a. 'Aga lēnā a Kalae o tapō le moato'a la o futi 'o'ona la fulu o sulu ki ona kaikaiga la ke fai pe se moa la. Ti kalaga mai loa a ia kia Veka ke nake mu'a :

- Veka, 'au mu'a koe o tapō mai leia le moa la ke ave ke saka mā tāua !

Ko lana kākā foki. Makape atu lēnā a Veka mo le kete la o tapō le moa ti piki fuli i lona fā 'ulu mo mata mo lona manava ko le ne'a veveli ātā. Ti tagi loa a Veka o toe ifo ki tu'ākau o mā'anu i ai. Ti soko atu le fāgota ti tio'i loa e Veka a le fā vāsua. Ti kalaga mai loa a ia kia Kalae :

- Kalae, 'au mu'a koe o to'o ake le fā figota ke ave mā tāua ! »



**KĀPITE 1 : LE MA'ULI O LE FĀNAU I LONA FĀMILI MO LE MA'ULI FAKATASI  
LĒSONI 2 : KO ASEKETIFE MA'UA MO FESUIMA'UA**

Ko le sōsō mai lēnā a Kalae o to'o ki le fā vāsua. Ti 'aga le fā vāsua o fakama'u lona lima o piki ai a ia. Na liliu loa a Veka mo le fāgota'aga ki lolāua kāiga kae ma'u ai Kalae o kaku ki le su'a o le tai ti malemo atu ai a ia o mate.

*Fanaga mo fakamatala mei le talatisio tuku gutu o Futuna (tosi sekolā)  
Service culturel et Association socio-culturelle de Futuna, 1999, 50 p.*



**Gā'oi - Tali mai ki nei vesili.**

- a/ Koleā na fai e Veka mo Kalae?
- e/ Na talitali a Veka kae ano a Kalae ki fea?
- f/ Koleā le tupu'aga na tagi ai a Veka?
- g/ Na fe'aki le kākā'i e Veka o Kalae?

**E kau fakatiotio mo tokaga'i**

KO ASEKETIFE MA'UA MO FESUIMA'UA



- a/ Koleā e ke 'aga o fakatokaga'i i kupu e faka'u'uli atu i nei pāki ?

Vāega 1	Vāega 2	Vāega 3
E 'aumai <b>laku</b> fakamolimoli.	E ke soli mai <b>saku</b> fakamolimoli.	E soli <b>la'ana</b> a fakamolimoli.
Na 'au a ia mo <b>lana</b> sele lapa.	Na 'au a ia mo <b>sana</b> sele lapa.	Na ave <b>sa'ana</b> a sele lapa.
To'o mai <b>loku</b> kofu tea.	To'o mai <b>soku</b> kofu tea.	To'o mai <b>so'oku</b> a kofu tea.

- e/ Koleā e fakatokaga'i e koe i kupu e faka'u'uli atu i le vāega 1 mo le vāega 2 ?
- f/ Koleā e fakatokaga'i e koe i kupu e faka'u'uli atu i le vāega 2 mo le vāega 3 ?

**KĀPITE 1 : LE MA'ULI O LE FĀNAU I LONA FĀMILI MO LE MA'ULI FAKATASI  
LĒSONI 2 : KO ASEKETIFE MA'UA MO FESUIMA'UA**

Gā'oi - Fakakātoa mai le tapolō ki nei falāsisi o mulimuli ki le kilisiteano leia e ma'ua ia le ne'a ia.

Tokatasi e ma'ua 'ia	Tokama'uke e ma'ua 'ia	Tokalua e ma'ua 'ia
E sa'ele lona toe.		
		Ko lakulu motokā e kelekele.
	E inu lokotou tamana.	

**E kau poto i lona faka'aoga i le faitosi**

**Gā'oi 1 - Toe tosi mai anei falāsisi ke fakama'iloga e le aseketife ma'ua a se ne'a e ma'ua e se tokalua.**

- a/ Ko lomātou tamana e gā'oi. → \_\_\_\_\_
- e/ E moe lona toe i Tu'a. → \_\_\_\_\_
- f/ 'Aumai loa saku gā kie. → \_\_\_\_\_
- g/ E soli atu loa sakotou ne'akai. → \_\_\_\_\_
- i/ E ga'ega'e lou tupuna. → \_\_\_\_\_

**Gā'oi 2 - Toe tosi mai a le falāsisi ti fakaliliu a le aseketife ma'ua ko se fesuima'ua.**

- a/ Na solo e ia a lou laupapa. → \_\_\_\_\_
- e/ Ko lana vesipā lēnā. → \_\_\_\_\_
- f/ E autalu lolātou tupuna. → \_\_\_\_\_
- g/ E le'e somātou fale. → \_\_\_\_\_
- i/ To'o mai saku fā futi ! → \_\_\_\_\_



**Gā'oi 3 - Na ke nofo i le fakatasi fakafāmili o uiga mo le komuniō o lou gā taina pe ko lou gā tuaga'ane. Fakamatala mai, laini e kauagafulu tupu lima, a ne'a na soko. E ke 'aga loa o faka'aoga a aseketife ma'ua mo fesuima'ua.**

**E kau poto i le faka'aoga o kupu**

**Ko koga o le tino**

Ko Soana ko se finematu'a faifaito'o. Na nofo a ia i Taoa i le kāiga ko Fatukā. I le tasi afiafi, na fanatu loa a Sosefo, ko le tagata mala'e, ke 'au mu'a a ia o faito'o ake a lona finematu'a e veli oki lona masaki.

Na kaku atu a Soana ti na vesili kia Sosefo :

« Koleā le masaki o lou finematu'a ? »

Na tali mai a Sosefo :

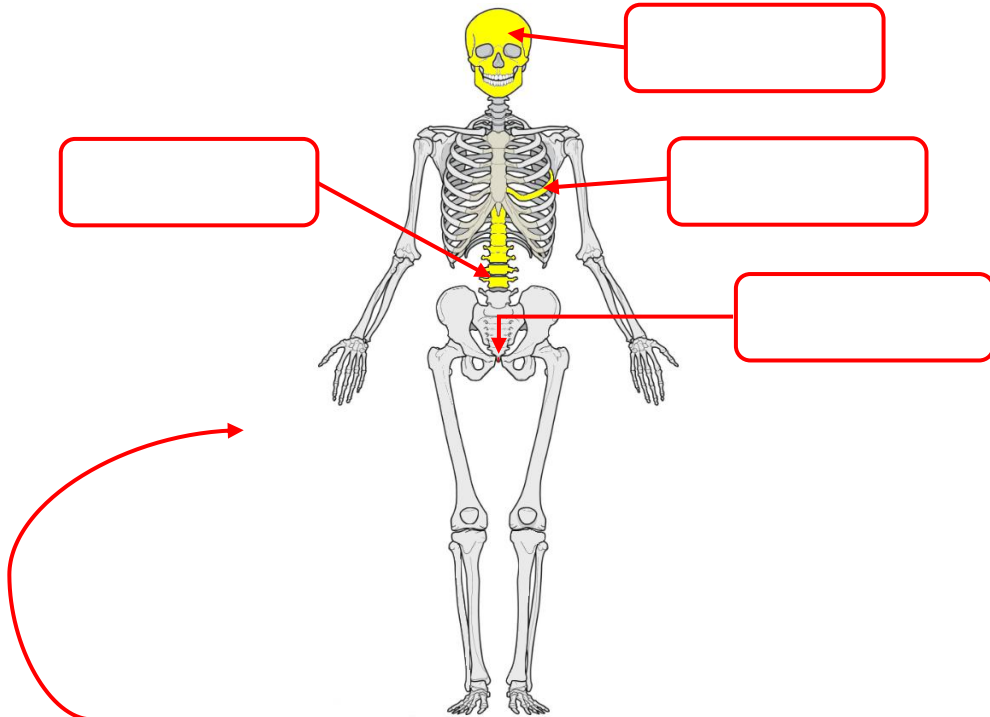
« E ma'uke oki ona masaki. Na mamae mu'a lona **manava** i le māsina kua sili ti natu ko lo'ona la **ketē** leia e veli la. Ti na faito'o ti toe pati mai le toketā, e tā ga'ega'e foki lo'ona **mafu**. Ti na natu a au o tofato'o atu talie ku toe mamae lona manava mo lona **tu'a**, nāsaga ko lona **ivi tu'u** la pe ko ona **ivi kasokaso** la. »

**KĀPITE 1 : LE MA'ULI O LE FĀNAU I LONA FĀMILI MO LE MA'ULI FAKATASI  
LĒSONI 2 : KO ASEKETIFE MA'UA MO FESUIMA'UA**

Gā'oi 1 - Koleā e fakatokaga'i e koutou i kupu e faka'u'uli atu ?

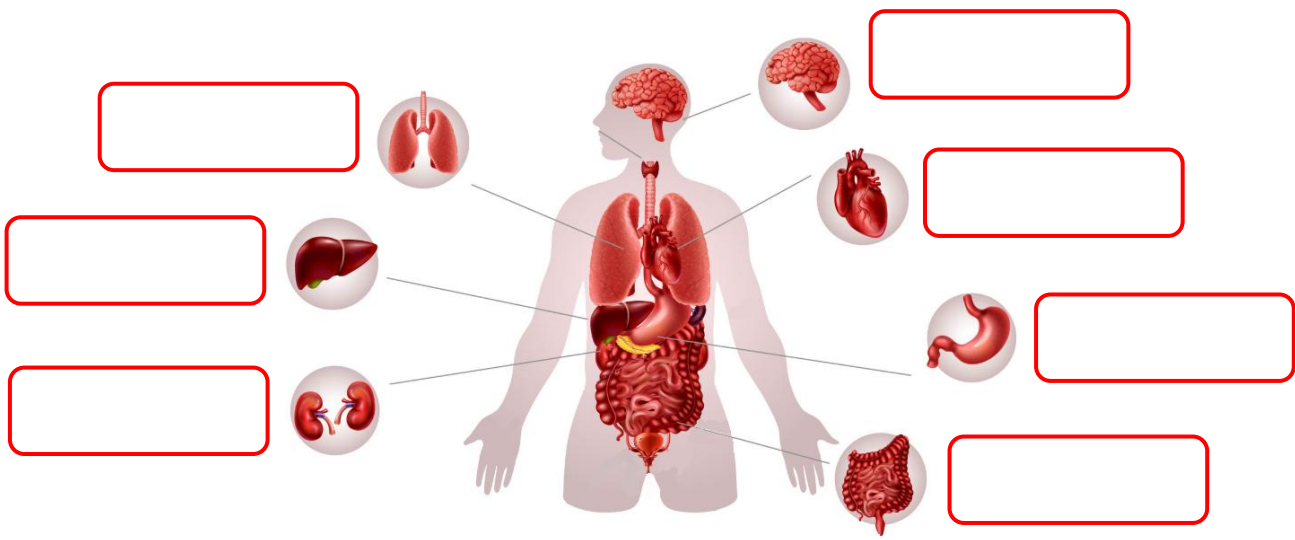
Gā'oi 2 - E tu'u pe ma'ua i fea a ne'a e fakama'iloga e kupu e faka'uli atu ?

Gā'oi 3 - Tosi mai le igoa o leinei koga o le tino e faka'ilo atu i le pāki ?



Ga'ti 'i' ulu - Ivi kasokaso  
Ivi temo - Ivi tu'u

Ate - Ma'ama'a - Mafu  
Vāvā - Ifiifi - Kete - Uto



## Ko puani mā'uiga ti e kē 'aga o tā'ofi

### KO LE FALELAU

#### Ko fale kesekese

- Ko le falelau
- Ko le fale fakaso'ata
- Ko le falepola
- Ko le lokiloki
- Ko le afolau

#### Ko koga o le fale

- Pou lalasi
- Pou fesisi – Pou lalo
- Utupoto
- Kākaumatu'a
- Kaukau'itama
- Pou tu'u
- Tau'aluga
- Fakamākau
- Kaso
- Kaso fotuga

### KO KUPU FAKAKALASI IGOA

1 - E mafai ke faka'aoga fakatasi foki a kupu fakakalasi igoa « **gā+fā** » pe « **gā+sā / soa** ». E fakama'iloga fa'i e le « **gā** » i leinei **ko le ne'a e 'iki'iki kae e toe ma'ua e le « fā » pe ko le « sā » olāua uiga fuli.**

2 - Ko le faka'aoga o kupu fakakalasi numelo « **lau - fuataga** » ki le **lau o le loa o le siapo**. E to'o a le kupu « **lau** » ki **numelo lalasi** i le vāega o kauagafulu (lauagafulu - lautolu). Ti to'o a le kupu « **fuataga** » ki **numelo liliki** (fuataga e lima - fuataga e fitu).

3 - Ko le faka'aoga o le kupu fakakalasi numelo « **ola** ». E faka'aoga i mu'a o numelo ke iloa'ina ai a **le lau o le ola mo iloa a temi kesekese o le aso** (mafoata - usu - la'ala'atea silila'ala'atea - afiafi - pō'uli - vaeluapō).

- Kāpau e lau le ola e faka'aoga tāfito anei a kupu « **ola - minuta - sekonita - oki - toe - kuata - vaelua** ».

**Numelo liliki** : *unités*

**Numelo lalasi vāega kauagafulu** : *dizaines*

## E kau matala ti kau poto i lona māsau'i



**Gā'oi 1 - Fakalogo fakamālielie ti ke tali mai ki nei vesili.**

a/ Ko ai mā alā e māsasau la ?

e/ Koleā le fa'asigā ne'a e māsasau lāua ki ai ?

f/ Ko ā kupu e faka'aoga i leinei ke fakama'iloga ai le temi ?

**Gā'oi 2 - Koleā e fai e koe i leia a temi ? Fakamāsau'i takitautokalua a fānau sekolā pe faivesili a le tagata faisekolā ki toe.**

## E kau matala ki ne'a e tosi

### **Ko le fakamatala kia Tuisa'avaka**

Na nofo a Tuisa'avaka i le fale na igoa ko Poutasi i lona koga fenua ko Sa'avaka i le motu ko Alofi. Ti na nofo foki mei le Mala'e i Lokā a aliki ko Ma'uifa mo Tuiaso. I aso anā, na fa'u ai le falelau o Tuisa'avaka i Sa'avaka, na 'au loa Tuiaso mo lona ta'ine o faifeua i Poutasi. Kae i le aga'ifenua āfea, kāpau e ke faifeua ti kāpau e ke felāvei mo se gā'oi i se kogāne'a, e tonu ke ave a ni ika o le feua ki le gā'oi. I le tio a Tuiaso kua lolotoga a le gā'oi, na kakau loa e ia lona ta'ine ke ano o ave a ika ki le fakatu'u o le fale o Tuisa'avaka. I le kaku atu a le ta'ine o Tuiaso mo ika kia Tuisa'avaka, na toe fakaliliu mai a ia mo le feua ki lona tamana. Na luma oki le ta'ine o tagi sa'ele atu kia Tuiaso. I le kaku a Tuiaso ki Lokā, na fakatasi'i ai fa'i e ia le fenua ti na lotou ano o tau'i a Tuisa'avaka.

*Aux temps de la terre noire « Ko le temi o le Kele'uli », Daniel FRIMIGACCI, 1991.*

**KĀPITE 1 : LE MA'ULI O LE FĀNAU I LONA FĀMILI MO LE MA'ULI FAKATASI  
LĒSONI 3 : KO KUPU FAKAKALASI IGOA**



**Gā'oi - Tali mai ki nei vesili.**



- a/ E soko a le fakamatala i fea ?  
e/ Ko le fakamatala o ai mā ?  
f/ Koleā le gā'oi na fai i Sa'avaka i le kāiga ko Poutasi ?  
g/ Koleā le tupu'aga na ave ai le velosaga i Lokā ki Sa'avaka ?

**E kau fakatiotio mo tokaga'i**

KO KUPU FAKAKALASI IGOA

Vāega 1	Vāega 2
Ko le <b>gā toe</b> .	Ko le <b>gā sā toe</b> .
E 'amo e ia le <b>sā niu</b> .	E 'amo e ia le <b>gā sā niu</b> .
Ko lana <b>fā mago</b> .	Ko lana <b>gā fā mago</b> .
E kai e au laku <b>fā pane</b> .	E kai e au laku <b>gā fā pane</b> .

- a/ Lau mu'a anei falāsisi i nei vāega 1, 2.  
e/ Koleā e fakatokaga'i e koe i kupu fakakalasi igoa e faka'u'uli atu ?

**Gā'oi - Fakakātoa le tapolō ki nei kulupe kupu ti mulimuli ki le ne'a e fakama'iloga e kupu fakakalasi igoa.**

Ne'a e 'iki'iki kae peti	Ne'a e lua e tatau ti liliki	Ne'a e 'iki'iki ti kātoa	Ne'a 'iki'iki ti ko le fua'i la'akau

Gā sā fafine

Gā fā moli

Gā fā toe

Gā fā kie

Gā fā kulī

Gā fā kato

Gā sā ta'ineliki

Gā fā vī

KO KUPU FAKAKALASI NUMELO

Ko Palatina ko se finematu'a mei Ono. Ko lana kauga i vāsa'a fuli ko le fai o tutu talie e loto a ia ke ma'ua sona siapo. Ko le koloa fakafafine foki leinei e aoga ki ai a se tu'uga laututu. Faifai loa ti na iku lana kātaki o fai lana koka. Na felāvei loa a Palatina mo Salome i le tasi a usu i le ola fitu ti na fakamatala loa e ia :

« Mālō lou ma'uli, kua kau fiafia oki. Kua iku laku koka ti na ma'ua loku **tekumi siapo** e tasi mo le **lauono**. Na soli loa e au a **fuataga e lima** mo lo'oku gā taina timo le **lauvalu** ma loku mā'ā.

Na vesili atu a Salome :

- Na oki le siapo i le ola fia ?

Na tali mai a ia :

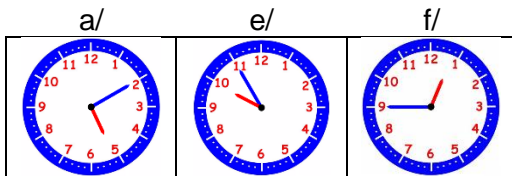
Na oki fua i le ola tolu oki minuta e lima mafoata ti i le ola lima toe kuata na motou inu kafe o kaku ki le ola ono vaelua. »

**KĀPITE 1 : LE MA'ULI O LE FĀNAU I LONA FĀMILI MO LE MA'ULI FAKATASI  
LĒSONI 3 : KO KUPU FAKAKALASI IGOA**

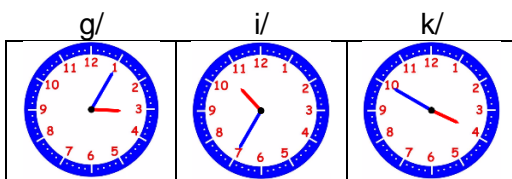
- a/ Lau mai leinei māsauga ti pati mai pe koleā e fakama'iloga e kupu e faka'u'uli atu ?  
e/ E fe'aki le lau o le loa o le siapo ti ko ā a kupu fakakalasi numelo e faka'aoga ?  
f/ Koleā e fakama'iloga e kulupe kupu e isi'i atu ?

**E kau poto i lona faka'aoga i le faitosi**

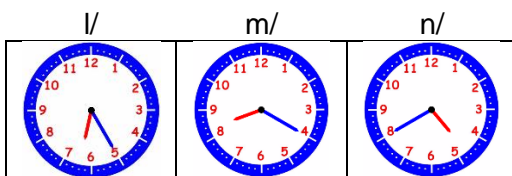
**Gā'oi 1 - Ko le ola fia ?**



a/ \_\_\_\_\_  
e/ \_\_\_\_\_  
f/ \_\_\_\_\_



g/ \_\_\_\_\_  
i/ \_\_\_\_\_  
k/ \_\_\_\_\_



l/ \_\_\_\_\_  
m/ \_\_\_\_\_  
n/ \_\_\_\_\_

**Gā'oi 2 - Fakakātoa ki le fakakalasi igoa mo numelo e tusa.**

- 1/ Na tu'uti mei le siapo o Malia a \_\_\_\_\_ e valu.
- 2/ I le liu o lona tilipulou, na ma'ua e Soane a le \_\_\_\_\_ lima fā kanae.
- 3/ Ko toe fa'i e \_\_\_\_\_ ono mo le kau tagata 'api oki, e lagi \_\_\_\_\_ fitu.
- 4/ Na totogi a le \_\_\_\_\_ lima fā pane mo le \_\_\_\_\_ tolu ume.
- 5/ Na oki le koka ti ko le siapo e tasi mo le \_\_\_\_\_ lua mo \_\_\_\_\_ e iva.



**Gā'oi 3 - I le aso o le māketi, na ke ano mo lou tinana o evaeva i ai ti na ma'uke a fa'asigā ne'a na kulu 'aga tautinana o to'o mai. Fakamatala mai a le evaeva akoulua tautinana ti mo fa'asigā ne'a kesekese na kulu 'aga o to'o i le māketi.**

**Tokaga o faka'aoga i le gā fakamatala a ni kupu fakakalasi igoa mo numelo ti faiga'i ke ma'ua ni laini e kauagafulu tupu lima.**

**E kau poto i le faka'aoga o kupu**

Na fai loa laku vesili kia Petelo MAITUKU, ko se tufuga lasi :

« Mālō lau kātaki ! Ko ā alā e 'aga koe o teuteu'i la ?

- Ko fā pou fesisi mo fā kaso mo fā utupoto, mo fā pou tu'u e 'aga au o tele ke tokamālie. Ko le falelau fa'i o loku tupuna. Na natu foki au i nānafi o fakatu'u lo'ona falepola mo le gā fale fakaso'ata. »

**KĀPITE 1 : LE MA'ULI O LE FĀNAU I LONA FĀMILI MO LE MA'ULI FAKATASI  
LĒSONI 3 : KO KUPU FAKAKALASI IGOA**

Gā'oi 1 - Ko fa'asigā fale fakafutuna e fia e ke 'aga o ma'ua i leinei felōgoi ?

Gā'oi 2 - Ko utupoto, mo pou fesisi mo pou tu'u e aoga ki le fale fea ?

Gā'oi 3 - Fakaigoa mai a koga kesekeese o le fale lau i leinei pāki.











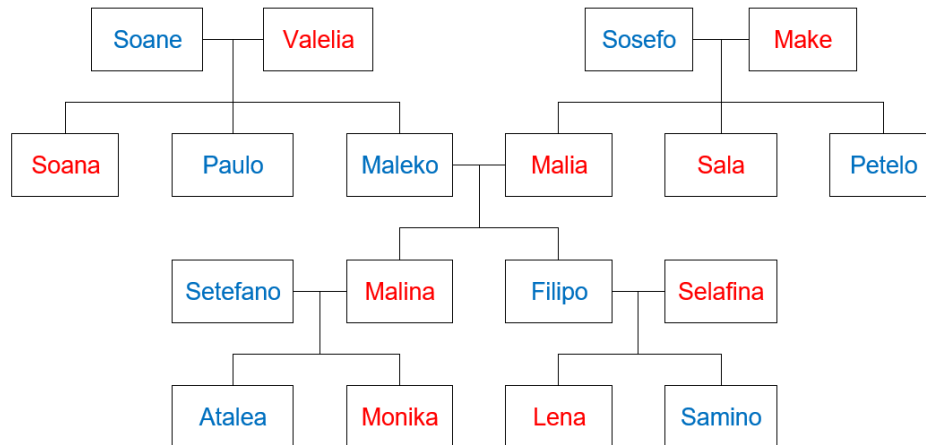





- 1 - 'Ālaga      2 - Utupoto      3 - Tau'aluga      4 - Kaso      5 - Fakamākau  
6 - Kakau'imatu'a      7 - Pou lalo      8 - Pou lasi      9 - 'Apa'apa      10 - Pou tu'u

**KĀPITE 1 : LE MA'ULI O LE FĀNAU I LONA FĀMILI MO LE MA'ULI FAKATASI  
KO SIVI - LĒSONI 1, 2, 3**

**Lēsoni 1 - FESUIGOA MO FAKAMA'ILOGA TEMI**



**Gā'oi 1 - Fakakātoa ki le kupu o le fāmili e tusa. \_\_\_\_ / 2,5**

- a/ Ko Atelea ko le \_\_\_\_\_ o Lena.  
 e/ Ko Lena ko le \_\_\_\_\_ o Filipino.  
 f/ Ko Setefano ko le \_\_\_\_\_ o Filipino.  
 g/ Ko Monika ko le \_\_\_\_\_ o Maleko.  
 i/ Ko Malina ko le \_\_\_\_\_ o Samino.

**Gā'oi 2 - Isitakai mai a fesuiigoa ki le tokalua. \_\_\_\_ / 2,5**

I Fikavi, na nofo loa i ai a se taumātu'a mo olāua toe e tokalima. Soko ki le tasi a aso, na kakau loa e lāua a toe ke ano lātou o tae niu matu'u. Na lā fene'eki ake loa :

« Kotou fano mu'a o tae mai se fā niu matu'u ke fai ai a le tou fakaafulu ! Kae mā ano ki tu'ākau o fai se feua.

Na pati ake loa a le kau toe ki le taumātu'a :

- Kulu fano ti 'au koulua o talitali ake ! Ka fano oki mātou ki Kaumago. »

**Gā'oi 3 - Toe tosi mai le falāsisi ki le temi kā 'au ti faka'aoga a le fakama'iloga temi**

« Koi ». \_\_\_\_ / 2,5

- a/ Koi autalu le matu'a. → \_\_\_\_\_  
 e/ Na sua a le ta'ine i nānafi. → \_\_\_\_\_  
 f/ E makape a le finematu'a. → \_\_\_\_\_  
 g/ Koi mā'anu a Soane. → \_\_\_\_\_  
 i/ Na 'au a ia i le fētū'u kua sili. → \_\_\_\_\_

**Lēsoni 2 - KO ASEKETIFE MA'UA MO FESUIMA'UA**

**Gā'oi 1 - Isitakai a fesuima'ua. \_\_\_\_ / 2,5**

Na Faisala oki a loku tinana kae ko lo'oku ai leinei a loto. Ke ano o'oku a toe ki Falani o mālōlō i ai kae nofo au mo loku finematu'a o tausī aku puaka mo tokaga ki la'aku la gā'oi. E manatu au ke tokaga fa'i a ia ki lo'ona kāiga mo la'ana gā'oi.

**KĀPITE 1 : LE MA'ULI O LE FĀNAU I LONA FĀMILI MO LE MA'ULI FAKATASI KO SIVI - LĒSONI 1, 2, 3**

**Gā'oi 2 - Toe tosi mai le falāsisi ti fakaliliu le aseketife ma'ua ke fakama'iloga ko le ne'a e tasi e ma'ua e se tokama'uke. \_\_\_ / 2,5**

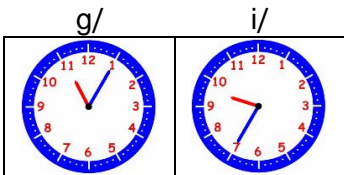
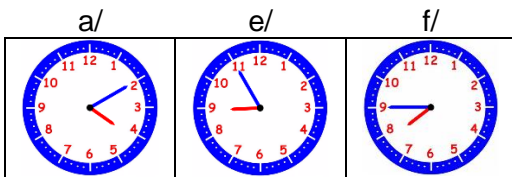
- a/ Ko amātou kaupepa. → \_\_\_\_\_
- e/ Ko oku toe mo aku kulī. → \_\_\_\_\_
- f/ Ko lolāua fale e lasi. → \_\_\_\_\_
- g/ Ko olātou teu e totogi veli. → \_\_\_\_\_
- i/ Na 'au loku tamana. → \_\_\_\_\_

**Lēsoni 3 - KO KUPU FAKAKALASI IGOA**

**Gā'oi 1 - Fakaigoa mai anei a koga o le fale. \_\_\_ / 2,5**



**Gā'oi 2 - Ko le ola fia ? \_\_\_ / 2,5**



- a/ \_\_\_\_\_
- e/ \_\_\_\_\_
- f/ \_\_\_\_\_
- g/ \_\_\_\_\_
- i/ \_\_\_\_\_

**Gā'oi 3 - Fakakātoa ki le kupu fakakalasi numelo mo igoa e tusa. \_\_\_ / 2,5**

- a/ Ko le \_\_\_\_\_ lima o lona siapo.
- e/ Ko le \_\_\_\_\_ lua fā pane.
- f/ Na ma'ua e ia ko kanae ātā. Ko le \_\_\_\_\_ iva.
- g/ Na fai le koka ti ko le siapo mo \_\_\_\_\_ e fitu.
- i/ Ko le \_\_\_\_\_ fitu ume na totogi e au.

<p>___ / 20</p>	<p><b>Ko le fua mo le uiga o lau sivi</b>  <b>16 – 20 : Kua mālie tukupau, kua matala oki !</b>  <b>12 – 15 : Kua matala kae ki se mālie tukupau !</b>  <b>8 – 11 : Kua si'asi'ā kae toe faiga'i ake !</b>  <b>0 – 7 : E veli oki toe tio'i lau lēsoni !</b></p>
-----------------	--

## Ko puani mā'uiga ti e kē 'aga o tā'ofi

### KO KUPU E PU'AKI TU'ALUA LE ULUAKI MO LE LUA O SILAPE

Ne'a e mamalie	Ne'a e tasi e tu'ama'uke	Ne'a e 'iki'iki mai	Ne'a e makeke pe lasi
Ano - Anoano	Kamo - Kamokamo	'Api - 'Api'api	'Amo - 'Amo'amo
Sali - Salisali	Sa'i - Sa'isa'i	Matagi- Matamatagi	Sinu - Sinusinu
Foli - Folifoli	Sopo - Soposopo	Lalo - Lalolalo	Muko - Mukomuko

### KO ASEKETIFE FAKAMĀ'UIGA IGOA FUFU

- « 'iki - ni'iki - tasi » → E fakama'iloga a se ne'a e tasitasiga.  
 « fuli - kĀtoa » → E fakama'iloga a se ne'a e kau fuli ki ai.  
 « fa'i - ātā » → E fakama'iloga a le fakagatogato mo se fa'asigā ne'a.  
 « foki - ai - fua » → E fakama'iloga a se ne'a e fakamakeke.

## E kau matala ti kau poto i lona mā'sau'i



Gā'oi - Fakalogo fakamālielie ti ke tali mai ki nei vesili.

- a/ Ko ai le igoa o le taulā'atua fafine ?  
 e/ Ko ai le igoa o le vosa o le sau o Toga ?  
 f/ Ko mokopuna e tokafia o le taumātu'a ?  
 g/ Koleā le kauga e fakasoko tu'uma'u e mokopuna ?  
 i/ Toe fakamatala mai a le gā fanaga na tou fakalogo ki ai ?

## E kau matala ki ne'a e tosi

### Ko taulā'atua mā'uiga



Ko Mafuikēfulu ko le taulā'atua mā'uiga o Futuna na nofo i Pulotu. E fakamatala ka mafuli a ia i le lolotoga o lana moe ti galulu le kele o Futuna. Ti kĀpau e 'aga a ia o ulafi lona afi ke kĀ mālie ti afā a Futuna. Ko Maui ko se taulā'atua polinesia aia. E fakamatala na oki lana 'aga o mātau'i a motu ti na 'au a ia o nofo i le kāiga ko Mala'evaka i Tu'ātafa. Ko Teailoilo ko le tasi taulā'atua kae pati la ko le gata ti na kaune'a a ia mo Maui. Na uluaki nofo a ia i Alofi ti na fefai a ia ke 'au o nofo'i a Futuna kae na fakaliliu a ia e le matu'a i le kāiga lēnā i Vaotea. Ko Tagaloo ko le tasi aia taulā'atua polinesia ti na nofo i Alofi i le ma'uga ko Kolofau. E fakamatala na faifeua motu a ia pe Maui.

*Aux temps de la terre noire « Ko le temi o le Kele'uli »,  
Daniel FRIMIGACCI, 1991*

**KĀPITE 2 : KO TALATUKU I LE LOTOLOTOIGA O LE MA'ULI FO'OU  
LĒSONI 1 : KO ASEKETIFE FAKAMĀ'UIGA IGOA FUFU**



**Gā'oi - Tali mai ki nei vesili.**

- a/ Koleā e māsau tāfito ki ai leinei fakamatala ?  
 e/ Na nofo a Mafuikēfulu mo Tagaloa i fea ?  
 f/ Koleā le tupu'aga e afā ai a Futuna ?  
 g/ Ko ai le kaune'a o Maui ?

**E kau fakatiotio mo tokaga'i**

KO ASEKETIFE FAKAMĀ'UIGA IGOA

Vāega 1	Vāega 2	Vāega 3	Vāega 4
Ko <b>'iki</b> <b>fafine</b> mei Alo.	Ko <b>'ū'ū</b> <b>fuli</b> e va'e ma'uke.	Ko <b>fā</b> <b>piesi</b> <b>fa'i</b> e lua.	Ko le <b>fale</b> <b>ai</b> leinei o Soane.
E tā vaka <b>ni'iki</b> <b>tagata</b> .	Kua ano le <b>fenua</b> <b>kātoa</b> .	Ko <b>tagata</b> <b>ātā</b> .	E le'e se <b>fafine</b> <b>fua</b> na lāmaga.
E iai lona tupuna e nofo i le <b>tasi</b> <b>gā</b> <b>motu</b> .	E iai a mei i <b>gāne'a</b> <b>fuli</b> .	Ko <b>mago</b> <b>fa'i</b> .	Ko <b>au</b> <b>foki</b> .

- a/ Lau mu'a anei falāsisi ti koleā e tokaga'i e koe i kupu e faka'u'uli atu ?  
 e/ Koleā e fakatokaga'i e koe i kupu e isi'i atu ? E tu'u lātou i fea ?  
 f/ Koleā e fakama'iloga i kupu e isi'i atu i le vāega 1 ? I le vāega 2 ? I le vāega 3 ? I le vāega 4 ?

**Gā'oi - Isitakai a le asekete faka'ā'uiga igoa ?**

Na logo i Futuna kātoa le faka'ītī o le Saufekai talie na kai e ia ko tagata ātā. Na tānaki e ia a toe fuli ke ta'o i loto o se 'ā. E fakamatala, na tau ano ni'iki tagata o 'aumi a 'iki tagata mei le nofo'aga i Kalaetua ke kai e Saufekai fa'i. Na le'e se tagata na to'a i lona tamate. Na iai a le tasi aso, na manatu a le fenua fuli o Taoga ke lotou ano o tamate le koti la. Ko le faka'ītī ai o le sau. Na ifo ake a Saufekai ki tai ti na 'aga a tagata o tamate a ia. Na le'e se tagata fua na toe tu'u noa.

**E kau poto i lona faka'aoga i le faitosi**

**Gā'oi 1 - Toe tosi a le falāsisi ti ke 'aga o faka'aoga a le asekete faka'ā'uiga igoa leia e tusa mo le uiga e fakatu'u atu (ātā - fa'i - fuli - tasi - ai).**

a/ Ko le **to'a** e tokatasi na ano o tamate a Mauifa. (**Ne'a e fakagatogato**)



e/ Ko le **toe** o Soane, e tatau olāua aga. (**Ne'a e fakamakeke**)



**KĀPITE 2 : KO TALATUKU I LE LOTOLOTOIGA O LE MA'ULI FO'OU  
LĒSONI 1 : KO ASEKETIFE FAKAMĀ'UIGA IGOA FUFU**

f/ Na tae e ia a **kaupepa** a toe. (Ne'a e kau fuli ki ai)



g/ Na ma'ua i lona feua ko **ume**. (Ne'a e fakagatogato)



i/ I le **feliaono**, na kakai a toe. (Ne'a e tasitasiga)



**Gā'oi 2 - Toe tosi mai le falāsisi ti faka'aoga ki le kupu e faka'uli atu a se aseketife fakamā'uiga igoa ke liliu ko se ne'a e fakamakeke.**

a/ E tio ki ona mata ko le **ta'ine** o Malina. → \_\_\_\_\_

e/ Ko le **tagata** lēnā e se tio tātou kiate ia. → \_\_\_\_\_

f/ Na se iku le fono talie na le'e se **matu'a** na 'au. → \_\_\_\_\_

g/ Ko le **lasi** o le fafine. → \_\_\_\_\_

i/ Na se 'au a loku tamana mo se fā **kanae**. → \_\_\_\_\_

**Gā'oi 3 - Toe tosi mai leinei gā fakamatala ti ke 'aga o faka'aoga a le aseketife fakamā'uiga igoa e tu'u atu i ona tafa. Tokaga e mafai ke tu'u a ia i mu'a pe tu'u i muli o le igoa.**

Na fano loa le (*fuli*) fenua o le kolo o Mala'e o teuteu'i le ala matu'a o uiga mo le 'aumai o le fanoga fakapalōkia. I le kamata o le fakame'ā, ko (*ātā*) tagata mo (*fua*) matu'a e tokatolu. Na se nake a (*'iki*) fenua ko le (*ai*) gasueveli. Na faka'iki'iki, i le la'ala'atea, na ea ake a (*fa'i*) fafine e tokalima mo le (*toega*) tagata loa. Ko le (*fa'i*) vosa o le aliki la. I lalātou kaku atu, kua ga'ega'e le fenua i le (*pakia*) gā'oi. Na iai a (*ni'iki*) tagata kua ano lātou o momoe i lalo o la'akau. Ko le (*ai*) vevela o le la'ā ti mo le (*foki*) lasi o le fia kai.

\_\_\_\_\_

\_\_\_\_\_

\_\_\_\_\_

\_\_\_\_\_

\_\_\_\_\_

\_\_\_\_\_

**E kau poto i le faka'aoga o kupu**

Vāega 1	Vāega 2	Vāega 3	Vāega 4
Na ano le ta'ine. Na <b>anoano</b> a le ta'ine.	E matagi leinei aso. E <b>matamatagi</b> leinei aso.	E sopo a le toe. E <b>soposopo</b> a le toe.	E sinu lona fā 'ulu. E <b>sinusinu</b> lona fā 'ulu.
E sali a le vai. E <b>salisali</b> le vai.	Ano ki kola o to'o mai le sele ! Ano ki <b>kolakola</b> atu o to'o mai le sele !	E sa'i e ia le fā pou. E <b>sa'isa'i</b> e ia le fā pou.	Kua muko le la'akau. Kua <b>mukomuko</b> le la'akau.

a/ Lau fakamālielie a falāsisi ti koleā e ke 'aga o fakatokaga'i i kupu e faka'u'uli atu ?  
e/ Koleā e fakama'iloga e kupu e faka'u'uli atu ?

**KĀPITE 2 : KO TALATUKU I LE LOTOLOTOIGA O LE MA'ULI FO'OU  
LĒSONI 1 : KO ASEKETIFE FAKAMĀ'UIGA IGOA FUFU**

Vāega 1	Vāega 2
E lomi e ia lona tu'a.	E <u>lolomi</u> e ia lona tu'a.
E sali a le isu o le toe.	E <u>sasali</u> a le isu o le toe.
E ligi e ia a lona kafe.	E <u>liligi</u> e ia lona kafe.

f/ Lau fakamālielie ti koleā e fakatokaga'i e koe ?  
g/ Koleā e fakama'iloga e kupu e isi'i atu ?

**Gā'oi 1 - Koleā e fakama'iloga e kupu e faka'u'uli atu i nei falāsisi ?**

- a/ E 'api'api a lona kāiga. → \_\_\_\_\_
- e/ E 'amo'amo a le tagata. → \_\_\_\_\_
- f/ E masamasa atu fa'i le vai. → \_\_\_\_\_
- g/ Sōsō atu ki alualuga atu ! → \_\_\_\_\_
- i/ E meomeo a le finematu'a. → \_\_\_\_\_

**Gā'oi 2 - Koleā e fakama'iloga e le kupu e faka'uli atu ?**

- a/ E mimiti e le toe lana fā ne'a inu. → \_\_\_\_\_
- e/ E kakai a lātou. → \_\_\_\_\_
- f/ Na tatafe oki le ava la. → \_\_\_\_\_
- g/ Na nonofo a toe i Alofi. → \_\_\_\_\_
- i/ E vevela ai le ne'akai. → \_\_\_\_\_



Ko le lalo niu i le matātai

## Ko puani mā'uiga ti e kē 'aga o tā'ofi

### KO LE LALAGA O LE LAUNI

- |                           |            |            |
|---------------------------|------------|------------|
| - Tapakau                 | - Tegitegi | - Kalauniu |
| - Sātuia (A) – Puipui (S) | - Polapola | - Fīfī     |
| - Ili fakafaioa           | - Pola     | - Ginigini |
| - Ili                     | - Ta'ofufu |            |

### KO ASEKETIFE PE KO FESUI FAKA'ILO'ILO

	Ne'a e tasi	Ne'a e ma'uke
Feofi kiate ia e māsau	Leinei - Nei	Anei - Nei
Feofi kiate ia e ke māsau ki ai	Lēnā	Anā - Nā
Mama'o mo lāua e māsasau	Leia	Alā - Lā

a/ Ko le aseketife faka'ilo'ilo e mafai ke tu'u

- I mu'a o le igoa « E faiva a leinei tagata » pe i muli o le igoa « E faiva le tagata leinei » ti e le'ese fetogi lona uiga.

e/ Ko le aseketife faka'ilo'ilo « Nei » kāpau e tu'u a ia

- I muli o le igoa ti fakama'iloga e ia ko le ne'a e tasi « Ko le toe nei e matasoka. »

- I mu'a o le igoa ti fakama'iloga e ia ko ne'a e ma'uke « Ko nei toe e popoto. »

## E kau matala ti kau poto i lona māsau'i



Gā'oi - Fakalogo fakamālielie ti ke tali mai ki nei vesili.

a/ E soko a leinei gā fakamatala i fea ?

e/ Koleā e māsau tāfito a le fakamatala ki ai ?

f/ Koleā le tupu'aga na mokomoko ai le finematu'a ki se fā fatu ?

g/ Ko ai na fakatupu 'ia le fā galu fatu ?

i/ Toe fakamatala mai a le gā fakamatala na ke fakalogo ki ai ?

## E kau matala ki ne'a e tosi

### Ko taulā'atua pagani

Ko Fakavelikele ko le taulā'atua o le tau, na pule a ia ki le makeke ti na le'ese iloa'ina lona nofo'aga. Ko Finelasi ko le taulā'atua fafine mā'uiga mo logologona o Futuna. Ko ia e le'ole'o 'ia le motu ti na nofo a ia i le ma'uga ko Puke. Na tausā a ia kāpau e iai se tu'utāmaki e amanaki ke soko mai ki Futuna. Ko ia leia na fakatalitali 'ia a le to'a toga ko Kau'ulufonuafeikai mo lana kau tau i Leava o ave o tamatamate i le li'ua. Ko Matagitoga ko le taulā'atua o Poumā ti na

**KĀPITE 2 : KO TALATUKU I LE LOTOLOTOIGA O LE MA'ULI FO'OU  
LĒSONI 2 : KO ASEKETIFE FAKA'ILO'ILO PE KO FESUI FAKA'ILO'ILO**

le'ole'o e ia a le 'ā ika. Ko Fitu ko le taulā'atua o ma'uga mo le tau ti na nofo foki a ia i Pōumā i le gāne'a ko Paipai. Ko Malafulafu ko le taulā'atua na nofo i le fatu i Fakakī i Tu'a ti pule a ia ki le nātulā. Ko le taulā'atua fafine ko Lita na uluaki nofo i Lokā ti ko le taulā'atua na 'aga o le'ole'o a le aliki ko Ma'uifa. Ko Fa'ufenua ko le taulā'atua na nofo i Avaafi feofi ki Gāniu ti ko ia na fakatupu'ia a ava.

*Aux temps de la terre noire « Ko le temi o le Kele'uli »,  
Daniel FRIMIGACCI, 1991*



**Gā'oi - Tali mai ki nei vesili.**

- a/ E māsau tāfito i leinei fakamatala ki le ā ?
- e/ Ko ai e le'ole'o 'ia a Futuna ?
- f/ Ko ai na le'ole'o 'ia le aliki ko Ma'uifa ?
- g/ Ko ai mā taulā'atua o le tau?
- k/ Koleā le gā'oi a Fa'ufenua ?



**E kau fakatiotio mo tokaga'i**

KO ASEKETIFE MO FESUI FAKA'ILO'ILO

E fo'ou ai leinei puloga iate au la kae veli lēnā puloga iate koe la.



E'ai, e mālie ake le puloga leinei e tui e au la. Ti kесе oki le mālie o le puloga leia e na'a mei muli la.



- a/ Lau mu'a ti koleā e fakama'iloga e kupu e faka'u'uli atu ?
- e/ I kulupe kupu e isi'i atu e tu'u le kupu faka'uli i fea ?

Vāega 1	Vāega 2
Kua gae a <b>leinei launiu</b> .	Kua gae <b>anei launiu</b> .
E loa ai a <b>lēnā tapakau</b> .	E loloa ai <b>anā tapakau</b> .
Ko le <b>sātuia leia</b> a Soana.	Ko <b>sātuia alā</b> a Soana.
Ko le ' <b>umu nei</b> na 'aumi e Soane.	Ko <b>nei 'umu</b> na 'aumi e Soane.

- a/ Lau mai anei falāsisi ti koleā e fakatokaga'i e koe ?
- e/ Koleā e ke 'aga o tokaga'i i kulupe kupu e faka'u'uli atu i vāega 1, 2 ?

**KĀPITE 2 : KO TALATUKU I LE LOTOLOTOIGA O LE MA'ULI FO'OU  
LĒSONI 2 : KO ASEKETIFE FAKA'ILO'ILO PE KO FESUI FAKA'ILO'ILO**

**Gā'oi - Isitakai mai a aseketife faka'ilo'ilo ?**

I le felialua la, na fano loa Petelo mo ona vosa la ki vūsiga. Ko le aso lēnā, na 'api foki a le fenua i le telega la. I le kaku atu ki le mulivai la, na kalaga ake loa le tasi matu'a :

« Petelo, mālō le kātaki ! Kotou 'au, ko nei pulapula mālilie !

Na pati ake le tasi ona vosa :

- Ei loku tamana, e to'o loa e au a leia polapola la ke tu'uti mai ai alā pulapula mei le matu'a la ! Kamata ano koulua mo nā 'āmoga la o tō. Koi kau natu mo lā pulapula ke tapono ai le tou vūsiga. »

Ko Petelo na mu'amu'a loa mo le tasi ona vosa kae fano leia ake vosa o tu'uti mai alā ake pulapula.

**E kau poto i lona faka'aoga i le faitosi**

**Gā'oi 1 - Toe tosi a falāsisi ki le ma'uke.**

a/ Na kai a ia mo le tagata leia mei kola. → \_\_\_\_\_

e/ I nānafi, na puli lēnā toe. → \_\_\_\_\_

f/ Ko le tama nei e veli ai. → \_\_\_\_\_

g/ Ko leinei ta'ine e se tokaga a ia. → \_\_\_\_\_

i/ Ko le fā mago lēnā e moto oki. → \_\_\_\_\_

k/ Na masaki le toe leia o Soana. → \_\_\_\_\_

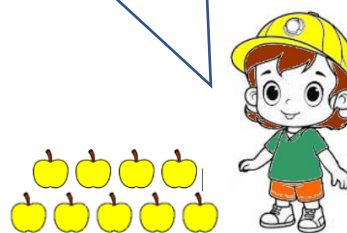
**Gā'oi 2 - Fakakātoa le gā'oi ki le aseketife faka'ilo'ilo e tusa.**

E leu mālie  
\_\_\_\_\_ fā apo.  
Kae momoto  
\_\_\_\_\_ fā apo.



Tuku lau loi ! E leleu ake  
\_\_\_\_\_ fā apo la.  
E kula noa fa'i  
\_\_\_\_\_ fā apo.

Anā - Anei  
Leinei - Lēnā

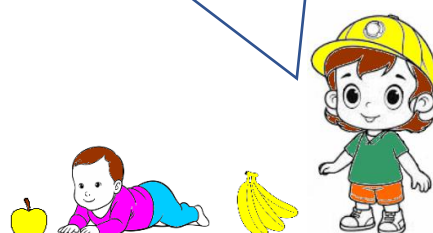


E fua mālilie \_\_\_\_\_  
fā futi a'aku la.  
E se lave lāua e fua veveli  
\_\_\_\_\_ fā futi a lāua la.



Ko futi \_\_\_\_\_ e nofo  
mo ia mei kola la e momoto oki.  
Tuku e koe \_\_\_\_\_ fā  
pome ma tāua.

Alā - Anei  
Lēnā - Alā



**KĀPITE 2 : KO TALATUKU I LE LOTOLOTOIGA O LE MA'ULI FO'OU  
LĒSONI 2 : KO ASEKETIFE FAKA'ILO'ILO PE KO FESUI FAKA'ILO'ILO**

Gā'oi 3 - Na ke ano o fakalavelave ki se tasi tagata a lau puaka kua puli ti e nofo fua le tagata i tafa o lou kāiga. Fakamatala mai ti ke 'aga loa o faka'aoga a ni aseketife faka'ilo'ilo. E ke faiga'i ke ma'ua ni laini e kauagafulu tupu lima.

**E kau poto i le faka'aoga o kupu**

**Ko le lalaga o le launiu**

I le māsina ko sepetepeli i le fētū'u kua sili, na fai loa a teuteu i le kāiga o Malia mo Soane. Ko teuteu o uiga mo le fakasoko o le komuniō ki lalāua fānau ko Maleta. Na pati ake loa le māsaki o Maleta kia Malia :

« E tonu ke fai se tīgā launiu ke lalaga ai ni **tapakau** o uiga mo le nofo'i o le fale. E kau tio foki kua veveli a **sātuia** o le falelau.

Na tali atu loa lona mā'ā :

- E tonu a koe tuku ke pati kia Soane ke ano o tā mai a ni launiu ke fakala'a. Ti e mālie la ke lalaga ai foki ni **ili fakafaioa** ke tapili ai. Kāpau ti kalaga atu mu'a koe kiate ia ko lēnā e lalaga **ta'ofufu** mo lalaga **polapola** mei 'uta. »



**Gā'oi 1 - Tali mai ki nei vesili.**

a/ Lau fakamālielie ti koleā e fakatokaga'i e koe i nei a kupu e faka'u'uli atu i le fakamatala ?

e/ Koleā le fa'asigā ne'a e aoga ki le gā'oi'i o nei a ne'a « Tapakau - Sātuia - Fakafaioa - Ta'ofufu - Polapola » ?



## Ko puani mā'uiga ti e kē 'aga o tā'ofi

### KO LE LALAGA O LE LAUFALA

- |                       |                    |
|-----------------------|--------------------|
| - Moelaga             | - Moelaga fai kava |
| - Kapa tasi           | - Mōniti           |
| - Papa                | - Fatuaki          |
| - Sapasapa            | - Siki             |
| - Moelaga tu'a papata | - 'Āpita           |

### KO LE FAKAFITI

#### Ko fakama'iloga fakafiti « Le'ese - Se »

a/ « **Se** » ko le fakato'eto'e aia o le fakafiti « **Le'ese** » ti e **tu'u fa'i le fakama'iloga fakafiti i mu'a o le velepe.**

e/ « **Koi + se** » E liliu ko le « **Ki se** » ti e fakafiti ki se ne'a e amanaki e soko.

f/ « **Se + Koi** » E fakafiti ki se ne'a **na kamata i le temi kua sili ti e lolotoga.**

g/ « **Kua + se ↔ Ku + se** » E fakafiti **ki se ne'a ku fetogi.**

i/ « **Se +toe** » E fakafiti **ki se ne'a i le temi kā'au ti e se iloa pe soko.**

## E kau matala ti kau poto i lona māsau'i



Gā'oi - Tali mai ki nei vesili.

a/ Koleā e māsau'i i le māsauga na kotou logo ki ai ?

e/ Koleā e se fia kai ai a ia ?

f/ Ko ā na ta'o i le 'umu a le finematu'a mo lona matu'a ?

g/ E vāsa'a fia le lalaga o le moelaga ?

## E kau matala ki ne'a e tosi

### Ko taulā'atua le'ole'o

E fakamatala e tasi mo ia fa'i le aliki pe ko le to'a mo lona taulā'atua le'ole'o. Ko Tuisa'avaka i le temi na nofo ai i Alofi, na temonio le'ole'o kia Fonu. Ti na nofo a lona taulā'atua le'ole'o i le gāne'a ko Fatutoto ti ko le taulā'atua e 'aga o faka'ilo kiate ia a temi mālilie ki le faifeua. Ti i lana siki mai o ma'uli i Tu'a, na temonio le'ole'o a ia kia Lagi leia na ma'uli i Mamati. Ko Kausala ko le temonio le'ole'o o Tuiasoā ti na nofo a ia i le uluvao i fuga Asoa. Ko Kakasalulu ko le taulā'atua le'ole'o o Fainuvele ti na nofo i muli i Vele. Ko Lupe ko le temonio le'ole'o o le to'a ko Folitu'u ti na nofo i aluga i Fiua. Ko Tafola'a ko le taulā'atua le'ole'o o le motu ko Alofi ti na nofo i Sologa. Na iai mo le temonio le'ole'o o le Utumagalua, na igoa ko Manoko 'uli ti na nofo fa'i i le Pako i le Utumagalua.



*Aux temps de la terre noire « Ko le temi o le Kele'uli », Daniel FRIMIGACCI, 1991*

**KĀPITE 2 : KO TALATUKU I LE LOTOLOTOIGA O LE MA'ULI FO'OU  
LĒSONI 3 : KO LE FAKAFITI**



**Gā'oi - Tali mai ki nei vesili.**

- a/ Koleā e māsau tāfito ki ai i leinei fakamatala ?  
 e/ Ko ai le temonio le'ole'o o Tuisa'avaka i lana nofo i Alofi ?  
 f/ Ko ai na puipui'ia a Tuiasoā ?  
 g/ Na nofo a le temonio le'ole'o o Alofi i fea ?  
 i/ Ko ai na le'ole'o 'ia le ala o le Utumagalua ?

**E kau fakatiotio mo tokaga'i**

KO FAKAMA'ILOGA O LE FAKAFITI

Vāega 1	Vāega 2
Na le'ese fano a Pōmai mo le tagata fikavi.	Na se ano a Pōmai mo le tagata fikavi.
Na le'ese solomuli a Osokalaga i le fakafiti mai a Sa'agogo.	Na se solomuli a Osokalaga i le fakafiti mai a Sa'agogo.
Na le'ese fano a Veliteki i lona velo fakatoko.	Na se fano a Veliteki i lona velo fakatoko.

- a/ Lau mu'a anei falāsisi ti koleā e tokaga'i e koe ?  
 e/ Koleā le kupu e kesekese i le vāega 1 mo le vāega 2 ?  
 f/ E tatau a le uiga o falāsisi o le vāega 1 mo falāsisi o le vāega 2 ?

Vāega 1	Vāega 2
<b>Koi sa'ele</b> a le tagata.	<b>Ki se sa'ele</b> a le tagata.
<b>Koi lalaga</b> a le moelaga.	<b>Ki se lalaga</b> a le moelaga.
<b>Koi kai</b> a le finematu'a.	<b>E se koi kai</b> le finematu'a.
<b>Koi masaki</b> a lona tupuna.	<b>E se koi masaki</b> a lona tupuna.
<b>E toe gā'oi</b> a ia mo lona tupuna.	<b>E se toe gā'oi</b> a ia mo lona tupuna.
<b>E toe sa'ele</b> fakatasi lāua.	<b>E se toe sa'ele</b> fakatasi lāua.
<b>Kua 'au</b> a le fanoga.	<b>Kua se 'au</b> le fanoga.
<b>Kua fano</b> a le folau.	<b>Kua se fano</b> le folau.

- a/ Lau mu'a a falāsisi ti koleā e tokaga'i e koe i falāsisi o le vāega 1 mo le vāega 2 ?  
 e/ Koleā e fakatokaga'i e koe i kulupe velepe e faka'u'uli atu ?  
 f/ I le vāega 2, koleā le kupu leia e tatau i falāsisi fuli ?  
 i/ E tatau le uiga o falāsisi o le vāega 2 ?

**KĀPITE 2 : KO TALATUKU I LE LOTOLOTOIGA O LE MA'ULI FO'OU  
LĒSONI 3 : KO LE FAKAFITI**

**Gā'oi - Isitakai mai a fakama'iloga o le fakafiti ?**

Na se 'au a ia mo se sele talie na se ano a ia kiō ona. E le'ese na'a foki se sele i leinei. E tonu fa'i ke ano se tasi ki fale koloa o 'aumai se sele. Kāpau e se ano se tagata ti tuku ke ano a se toe ti ka le'ese ano se toe ti makape a se fafine leia e peti la pe ki se inu kafe la. E mālie e se fakatavili tātou ti e se tio mai a se tasi.

**E kau poto i lona faka'aoga i le faitosi**

**Gā'oi 1 - Toe tosi mai anei falāsisi ke liliu ko ni falāsisi fakafiti.**

a/ I lau tau atu, koi mā'anu loku kaune'a. → \_\_\_\_\_

e/ Na folau a Soane mo le pasikete. → \_\_\_\_\_

f/ E toe fai le gā'oi o le ekelesia. → \_\_\_\_\_

g/ Koi masaki loku tupuna fafine. → \_\_\_\_\_

i/ Kua 'au a le motokā a Paulo. → \_\_\_\_\_

**Gā'oi 2 - Toe tosi mai le gā fakamatata ki le fakafiti. Faka'aoga a le fakama'iloga fakafiti i le kulupe velepe e faka'uli atu.**

I nānafi, na kau 'ala ti **na inu** soku kafe kae fano ai fa'i au ki vūsiga. I le mulivai na kau felāvei mo se fafine ti **na māsau** mai a ia. **E iloa'ina foki** e au lona igoa ti **na toe tagaki** mai a ia. Na soko atu laku sa'ele o kaku ki laku vūsiga, **koi pale** ake fa'i le fenua. **Koi sopo ake foki** mo le la'ā ti na kau toe liu mai o afa ake se sele. Na kau makape mai **ti na logo'i** e au loku sela. Ko se aso **na kau pakia ai**.

---

---

---

---

---

---

---

---

---

---



**Gā'oi 3 - Fakamatata mai pe fakakaukau'i mai sau felōgoi mo ou mātu'a o uiga mo lou sekolā. E faka'aoga loa e koe a ni fakama'iloga fakafiti ti faiga'i ke ma'ua niau laini e kauagafulu tupu lima.**

Ko 'āpita laufala



KĀPITE 2 : KO TALATUKU I LE LOTOLOTOIGA O LE MA'ULI FO'OU  
LĒSONI 3 : KO LE FAKAFITI

E kau poto i le faka'aoga o kupu

Ko le lalaga o le laufala

Na fai loa le fono fakakolo ti na 'au le lagi'aki o logologo mai ki fafine o lona kogāne'a ke tasi sāpena, ni **moelaga** lalasi e lua, ni **sapasapa** e lima. Ti na pati atu le tasi finematu'a, ko lo'ona fa'i a **moelaga kapa tasi** mo le **moelaga tu'a papata** koi nofo mo ia. Ka fano nei loa a ia o toe fai **laufala** ke toe lalaga ai niana **moelaga** mo niana **papa** e lima.



Gā'oi 1 - Tali mai ki nei vesili.

- a/ Lau mai anei falāsisi ti koleā e māsau'i i leinei ?
- e/ Ko ā fa'asigā moelaga kesekese e ma'ua i le fakamatala ?

Gā'oi 2 - Fakaigoa mai a fa'asigā ne'a fuli e tu'u atu i nei pāki.



**KĀPITE 2 : KO TALATUKU I LE LOTOLOTOIGA O LE MA'ULI FO'OU  
KO SIVI - LĒSONI 1, 2, 3**

**Lēsoni 1 - KO ASEKETIFE FAKAMĀ'UIGA IGOA FUFU**

Gā'oi 1 - Tosi a le kupu ki le vāega e tusa mo le ne'a e 'aga a ia o fakama'iloga kāpau e pu'aki tu'alua le uluaki mo le lua o silape. \_\_\_ / 6

'Api'api - Soposopo - Salisali - 'Amo'amo - Folifoli - Matamatagi - Kamokamo – Sinusinu  
Tegetege - Masamasa - Lalolalo - Mukomuko

Ko le ne'a e tasi e fai tu'ama'uke	Ko le ne'a kua 'iki'iki mai	Ko le ne'a e fai māmālie	Ko le ne'a kua makeke

Gā'oi 2 - Toe tosi a le falāsisi ti ke 'aga o faka'aoga a le aseketife fakamā'uiga igoa leia e tusa mo le uiga e fakatu'u atu (ātā - fa'i - fuli - tasi - ai). \_\_\_ / 2,5

a/ Ko le **tagata** e tokatasi na ano o tamate a Mauifa. (Ne'a e fakagatogato)

→ \_\_\_\_\_

e/ Ko le **ta'ine** o Soane, e tatau olāua aga. (Ne'a e fakamakeke)

→ \_\_\_\_\_

f/ Na tae e ia a **tosi** a toe. (Ne'a e kau fuli ki ai)

→ \_\_\_\_\_

g/ Na ma'ua i lona feua ko **kanae**. (Ne'a e fakagatogato)

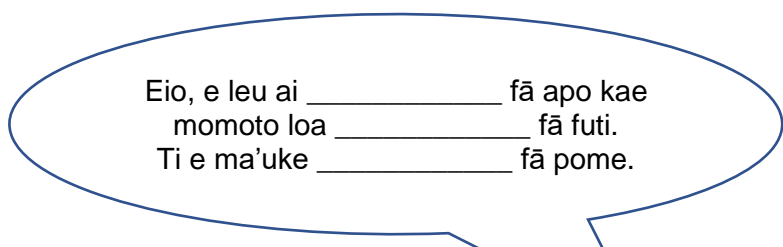
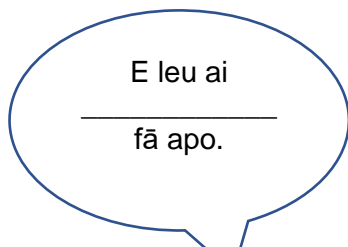
→ \_\_\_\_\_

i/ I le **felialima** na kakai a toe. (Ne'a e tasitasiga)

→ \_\_\_\_\_

**Lēsoni 2 - KO ASEKETIFE FAKA'ILO'ILO PE KO FESUI FAKA'ILO'ILO**

Gā'oi 1 - Fakakātoa ki le aseketife faka'ilo'ilo e tusa. \_\_\_ / 2



**KĀPITE 2 : KO TALATUKU I LE LOTOLOTOIGA O LE MA'ULI FO'OU  
KO SIVI - LĒSONI 1, 2, 3**

**Gā'oi 2 - Toe tosi mai a falāsisi ki le ma'uke. \_\_\_\_ / 2,5**

a/ Ko leinei tagata e moe fa'i. → \_\_\_\_\_

e/ E kula leia kofu. → \_\_\_\_\_

f/ Na peti a le tagata lēnā. → \_\_\_\_\_

g/ Ko le toe nei e muna ai. → \_\_\_\_\_

i/ Ko le fafine leia e poto ai. → \_\_\_\_\_

**Gā'oi 3 - Koleā lēnā e tu'u atu i le pāki ? \_\_\_\_ / 1,5**






**Lēsoni 3 - KO LE FAKAFITI**

**Gā'oi 1 - Isitakai mai a le fakama'iloga fakafiti. \_\_\_\_ / 3**

Na fia lalaga e le finematu'a a se moelaga kae na se ma'ua e ia ni 'āpita. Na oli mamae ai lona loto ke fatuaki sona moelaga ti na fano loa a ia o afa sa'ele se 'āpita. I lana kaku atu kiō Malia la, na fakalavelave e ia kia Malia pe e iai se fā laufala. Na le'ese tali mai a Malia ki se ne'a kae tu'u ai fa'i a ia o fano o to'o mai se 'āpita e tasi. Na to'o e le finematu'a le 'āpita ti na se totogi foki e ia le 'āpita. Na le'ese toe māsau mai a Malia kae fano ai le finematu'a ki lona kāiga. Kaku atu ki lona kāiga, ki se moso fua le ne'akai a lona matu'a ti na isi ai fa'i e ia ni mōniti ke lalaga ai se moelaga.

**Gā'oi 2 - Tosi mai anei falāsisi ki le fakafiti. \_\_\_\_ / 2,5**

a/ Koi toko a le sua e le kau tagata. → \_\_\_\_\_

e/ Na lalaga e le finematu'a lona kapatasi. → \_\_\_\_\_

f/ Kua 'au le folau mako. → \_\_\_\_\_

g/ Koi fatuaki e Malia lona moelaga. → \_\_\_\_\_

i/ E ato e le tautamana le falepola. → \_\_\_\_\_

\_\_\_\_ / 20

**Ko le fua mo le uiga o lau sivi**

**16 – 20 : Kua mālie tukupau, kua matala oki !**

**12 – 15 : Kua matala kae ki se mālie tukupau !**

**8 – 11 : Kua si'asi'ā kae toe faiga'i ake !**

**0 – 7 : E veli oki toe tio'i lau lēsoni !**

**KĀPITE 3 : KO NE'AKAI MO ONA OVEOVEGA FULI  
LĒSONI 1 : KO FALĀSISI IGOA**

**Ko puani mā'uiga ti e kē 'aga o tā'ofi**

KO LE FAIKAI TUTU

Ne'a e aoga	Ko lona teuteu'i
Talo vūsiga	Olo a talo vūsiga (Alo) Ta 'o kātotoa a talo (Sigave)
Pāpāsi'a	Tatau o le niu ke ma'ua se su'ā niu taufua
Niu matu'u	Tutu o le niu (fatu kakā) - Ginigini - Lolo
Ginigini - Pulu e sae	Ta'etuna ↔ Malamea
Laufuti	Paki o le mafo - Tākai ki le ta'etuna
Fā tuki (pakalafa)	Fakatau o le kina (laufuti lua ki le aliki)

KO FALĀSISI IGOA

a/ **Ko le falāsisi igoa faka'ilo'ilo** : e 'aga a ia o faka'ilo'ilo totonu mai a se fa'asigā ne'a.

e/ **Ko le falāsisi igoa tusi'i** : e faka'ilo'ilo mai e ia a le gāne'a e na'a ai se fa'asigā ne'a.  
E faka'aoga i le falāsisi a **se aseptife faka'ilo'ilo « Leinei - lēnā - leia -anei - anā - alā »**

f/ **Ko le falāsisi igoa tatau** : e fa'ufa'u a ia ki ni falāsisi igoa e lua. Ko le uluaki ko le falāsisi faka'ilo'ilo ti ko le lua e fakasā e ia a se ne'a fo'ou o uiga mo le uluaki falāsisi igoa.

g/ **Ko le falāsisi igoa ma'ua** : e faka'ilo'ilo i ai a se fa'asigā ne'a e ma'ua e se tasi.

**Falāsisi igoa faka'ilo'ilo** : *phrase nominale identificatoire*

**Falāsisi igoa tatau** : *phrase nominale équative*

**Falāsisi igoa tusi'i** : *phrase nominale désignative*

**Falāsisi igoa ma'ua** : *phrase nominale possessive*

**E kau matala ti kau poto i lona māsau'i**



**Gā'oi 1 - Tali mai ki nei vesili.**

a/ Koleā e māsau tāfito ki ai i leinei felōgoi ?

e/ Ko ai mā e māsasau ti e fai le felōgoi i le temi fea o le aso ?

**Gā'oi 2 - Fakamatala mai le fakaanoano o le pekepeke.**

**KĀPITE 3 : KO NE'AKAI MO ONA OVEOVEGA FULI  
LĒSONI 1 : KO FALĀSISI IGOA**

**E kau matala ki ne'a e tosi**

**Ko le mavae o le Faletolu ki Sigave**

Ko le Faletolu ko se kūtuga fia lasi ti ko le temi lēnā na lotou nonofo ai loa i Tu'a i Tamana, mo Tufu'one mo Olu. Na nofo i Kolotai a le sau ko Veliteki leia na fakanofa e Osokalaga mo lana kau aliki. Soko ki le tasi a aso, na lotou fano loa o ave le fakatelega kia Veliteki. Na teuteu'i loa e tagata o le Faletolu a se faikai tutu mo 'umu o ano mo lātou. I le fanatu o le fanoga i le ala na sua sa'e le fa'i e lātou leinei le lau la *Fau ka pikopiko piko mamigo, loto o le tagata ka pikopiko piko mamigo*. Ko le fati o le lau na fakatupu 'ita ti na ofolele lasi a le sau ko Veliteki i lana iloa ake, ko kofukofuga laufuti na 'aumi e le Faletolu, e na'a i ai ko ne'a veveli. Na fano ai fa'i a Gututagi mo lana pōtoi o tuli a le Faletolu. Na fai le velosaga i Maleta'ane ti na lavā le kūtuga o le Faletolu talie na tau lima fa'i lātou. Na oki lēnā le tau la ti mavae ai loa lātou ki Sigave.



*Aux temps de la terre noire « Ko le temi o le Kele'uli », Daniel FRIMIGACCI, 1991*



**Gā'oi - Tali mai ki nei vesili.**

- a/ Na nofo le kūtuga o le Faletolu i fea ?
- e/ Ko ai na sau i le temi lēnā ?
- f/ Na fano le Faletolu ki Kolotai o ā ?
- g/ Na ma'ua a le Faletolu e Gututagi mo le fenua ki fea ?
- i/ Ko ai na mālō i le velosaga ?

**E kau fakatitio mo tokaga'i**

KO FALĀSISI IGOA

Vāega 1	Vāega 2	Vāega 3	Vāega 4
<b>Ko</b> le la'akau matu'a.	<b>Ko leinei</b> loku tinana.	<b>Ko</b> lona igoa <b>ko</b> Fakagalo.	<b>A'aku</b> lēnā sele lapa.
<b>Ko</b> loku tamana.	<b>Ko lēnā</b> lou kāiga.	<b>Ko</b> lou faiva <b>ko</b> le mako.	<b>O'oku</b> lēnā kofu.
<b>Ko</b> Setefano.	<b>Ko leinei</b> le niu kula.	<b>Ko</b> lona mālie'aga <b>ko</b> le moe.	<b>O'oku</b> leia kaso.
<b>Ko</b> au.	<b>Ko leia</b> a Sesilia.	<b>Ko</b> Petela <b>ko</b> le fafine sigave.	<b>A'aku</b> leinei kaupepa.

- a/ Lau mu'a anei falāsisi ti koleā e tokaga'i e koe i vāega 1, 2, 3, 4 ?
- e/ Koleā e fakama'iloga e falāsisi o le vāega 1 ? O le vāega 2 ? O le vāega 3 ? O le vāega 4 ?

**KĀPITE 3 : KO NE'AKAI MO ONA OVEOVEGA FULI  
LĒSONI 1 : KO FALĀSISI IGOA**

**Gā'oi - Faka'ekisi mai kāpau ko se falāsisi igoa.**

- a/ E fai'umu a le matu'a.
- e/ Ko le tagata mei Fiua.
- f/ Ko leinei lou kofu misa.
- g/ Ko Kalaga na nofo i Ava.
- i/ Ko māua mo koulua

**E kau poto i lona faka'aoga i le faitosi**

**Gā'oi 1 - Fakaigoa mai anei falāsisi igoa.**

- a/ O Setefano lēnā kie. → \_\_\_\_\_
- e/ Ko lēnā lou kasoa ki le misa. → \_\_\_\_\_
- f/ Ko le toa ko le la'akau makeke. → \_\_\_\_\_
- g/ Ko loku tuaga'ane. → \_\_\_\_\_
- i/ Ko lona igoa ko Fakagalo. → \_\_\_\_\_
- k/ Ko leinei le faikai māso'ā. → \_\_\_\_\_

**Gā'oi 2 - Toe tosi mai ke liliu ko se falāsisi igoa.**

- a/ E faifeua a Petelo. → \_\_\_\_\_
- e/ E nofo lou tinana i leinei. → \_\_\_\_\_
- f/ E kula a le vesipā. → \_\_\_\_\_
- g/ E fakalogo a Mālia. → \_\_\_\_\_
- i/ Na soli le peni lēnā ma Soane. → \_\_\_\_\_
- k/ E ta'ine a le toe. → \_\_\_\_\_



**Gā'oi 3 - Na 'au lou māsaki mei Falani mo lona gā fāmili. Na ke fano loa o fakatio mo fakamamata lātou ki mātaga o lou fenua. Fakamatala mai, laini e kauagafulu tupu lima ti e ke 'aga o faka'aoga a fa'asigā falāsisi igoa fuli.**

**E kau poto i le faka'aoga o kupu**

Ko le **faikai tutu** e teuteu'i fa'i kāpau e iai ni aliki tāfito i aso mā'uiga ofaife se komuniō. E 'aumai a talo vūsiga, kua tu'uti fakamatāfa'a o valu ti olo. Oki lona olo ti lusi o fakapa'apa'a o ta'o ki le 'umu. E igoa lona fa'asigā kofu lēnā o le kano'i talo ko le kofu **fakamāsoli**. E valu foki le niu ti tokaga na toe vilo se vai ki ai. E tonu ko le su'ā niu ke taufua. Kāpau kua kakā le 'umu, ti laku a fatu kakā ki **le su'ā niu taufua** o tutu ke moso a le niu. E iloa'ina loa e tātou kua mālie talie kua mafiti **le ta'etuna** ti ma'ua mo le su'ā niu moso. Oki fa'i ti 'aumai le **ginigini** ti ligi ki ai le lolo na tutu ke vilo le su'ā niu moso ki le tasi **pāpāsi'a** ti ma'ua loa i le ginigini a le **malamea**. Ti milisi ai fa'i le ta'etuna ke fakame'ā ti mo mavete. Suke le 'umu, ti 'aumai a pa'apa'a talo kua moso o fakame'ā ti velo ki le tasi kumete. To'o mai a fā tuki o **tege ai ke malū mālie**. Oki ti **paki fakalikiliki** ki se fāgogo o tākai ki le ta'etuna. Teki a gā mafo ki ni laufuti e lua ti ligi kiai mo le gā su'ā lolo ti ave mu'a ke o'ono mu'a e se aliki. Kua oki a aliki tio fakatau loa ke kai e le fenua.



**Tali mai ki nei vesili.**

- a/ Lau fakamālielie a le fakamatala ti koleā e māsau tāfito ki ai ?
- e/ Ko ā fa'asigā ne'a e mafai ke teuteu'i ai le faikai tutu ?

**KĀPITE 3 : KO NE'AKAI MO ONA OVEOVEGA FULI  
LĒSONI 1 : KO FALĀSISI IGOA**

**Gā'oi 1 - Fakanumelo mai anei kulupe kupu mei le tasi (1) ki le lima (5) o mulimuli ki le fakaanoano ti mo lona temi fakasoko i le teuteu'i o le faikai tutu.**

- Paki o le mafo.
- Valu o talo vūsiga.
- Milisi o le ta'etuna.
- Kofu fakamāsoli le mafo.
- Ligi le lolo ki le ginigini.

**Gā'oi 2 - Fakaigoa mai anei fa'asigā ne'a e faka'aoga pe ma'ua i leinei a kina.**



**KĀPITE 3 : KO NE'AKAI MO ONA OVEOVEGA FULI  
LĒSONI 2 : KO FALĀSISI VELEPE TO'ETO'E**

**Ko puani mā'uiga ti e kē 'aga o tā'ofi**

KO FAIKAI

Igoa o le faikai	Ne'a e aoga tāfito	Igoa o le faikai	Ne'a e aoga tāfito
Taua	Fā pūpū taua - Vai Su'ā niu taufua Fatu kakā	Kanakā talo	Talo vūsiga e olo Mafo - Ta'o i le pō kātoa Tu'utu'u o tuku ki le laufuti Ta'o i le tasi a pō kātoa
Faka'afulu	Māso'ā - Su'ā niu taufua Ta'o i le pō kātoa Leputaga	Faikai talo	Talo vūsiga e olo Māso'ā - Mafo Ta'o i le ola kātoa Su'ā niu - Tu'utu'u le mafo o toko fakatasi
Kanolua	Su'ā niu su'i - Māso'ā Ta'o i le ola kātoa	Faikai mei	Mei tunu Foke o tege ke malū Su'ā niu taufua e fakamoso Tu'utu'u a mei o toko fakatasi mo le niu
Fakafutuna	Su'ā niu taufua Māso'ā Ta'o i le ola kātoa	Faikai peka (Alo) Misipeka (Sigave)	Māso'ā - Su'ā niu Futi leleu Lusi fakatasi Ta'o i le ola kātoa

KO FALĀSISI VELEPE TO'ETO'E

a/ Ko le falāsisi velepe to'eto'e leia e kamata ki le « **velepe** », oki ti ko le « **a + suseti** » oki ti ko le « **kopelema** ».

**Velepe + (a) Suseti + Kopelema** → Na evaeva a Mulioleana i usu fuli.

e/ Ko le falāsisi velepe to'eto'e leia e kamata ki le « **ko** » ti oki ko le « **suseti** » oki ko le « **velepe** » ti ko le « **kopelema** »

**Ko + Suseti + Velepe + Kopelema** → Ko Ma'uifa na nofo i Loka.

f/ Ko le falāsisi velepe to'eto'e leia e kamata ki le « **velepe** » oki ti ko le « **e + suseti** » ti ko le « **kopelema** »

**Velepe + E + Suseti + Kopelema** → E kāpui e le fafine a ika.

**E kau matala ti kau poto i lona māsau'i**



**Gā'oi 1 - Fakalogo fakamālielie ti ke tali mai ki nei vesili.**

a/ Koleā le kina na kotou fakalogo ki ai ?

e/ Ko ā fa'asigā ne'a e aoga tāfito ki lona teuteu'i ?

**Gā'oi 2 - Fakamatala mai le fakaanoano pe ko le teuteu'i o leinei a kina.**

**KĀPITE 3 : KO NE'AKAI MO ONA OVEOVEGA FULI  
LĒSONI 2 : KO FALĀSISI VELEPE TO'ETO'E**

**E kau matala ki ne'a e tosi**

**Ko le ave o le Kete 'uli ki Kolotai**



I le mavae loa o le tautupuna ko Tuifale mo Niumele mei Tolohe, na le'ese toe tu'u a lāua i se fā kolo i Sigave. Ti na 'amo mai e Tuifale le Kete 'uli ki le fā kaso fotuga. Na se toe nofo le tautupuna i Sigave talie e loto le matu'a ke lā fakatalitali e le fenua ki se kava e teuteu'i ki le kava kou ti e tonu ke ta'o mo se kou ke kai e lāua. Na kaku atu loa le tautupuna ki Kolotai i Vele, e lolotoga fa'u e le sau ko Veliteki a le fale e pou valu. Na fakatalitali loa le tautupuna ki le kava kou ti na ta'o e lātou mo le kou ke kai. Na nonofo ai loa lāua i Kolotai ti na'a ai loa mo le Kete 'uli i Pouvalu o talu ai.

*Aux temps de la terre noire « Ko le temi o le Kele'uli », Daniel FRIMIGACCI, 1991*



**Gā'oi - Tali mai ki nei vesili.**

- a/ Ko ai mā igoa o le taupuna ?
- e/ Na lā tu'u i se fā kolo i Sigave ?
- f/ Na kaku lolāua fanoga ki fea ?
- g/ Koleā na ano mo lāua ?
- i/ Koleā le tupu'aga na nonofo ai lāua mo Veliteki ?

**E kau fakatiotio mo tokaga'i**

KO FALĀSISI VELEPE TO'ETO'E

Vāega 1	Vāega 2	Vāega 3
<b>Na nofo</b> a Pōmai i Fikavi.	Ko Pōmai <b>na nofo</b> i Fikavi.	<b>Na tamate</b> e Pōmai a Mauifa.
<b>Na fakanofu</b> Veliteki i Kolotai.	Ko Veliteki <b>na fakanofu</b> i Kolotai.	<b>Na fakatu'u</b> e Veliteki le fale pou valu.
<b>E mavae</b> a le aliki i lona kāiga.	Ko le aliki <b>e mavae</b> i lona kāiga.	<b>Na fakatū'ā</b> e le aliki a le toe.
<b>Koi nofo</b> Tuisa'avaka i Sa'avaka.	Ko Tuisa'avaka <b>koi nofo</b> i Sa'avaka.	<b>Koi nofo'i</b> e Tuisa'avaka lona fale.

- a/ Lau mu'a anei falāsisi i nei vāega 1, 2, 3 ti koleā e fakatokaga'i e koe o uiga mo le fa'ufa'u o falāsisi ?
- e/ I le vāega 1, e fe'aki le fakaolo o kulupe kesekese o le falāsisi ?
- f/ I le vāega 2, e fe'aki le fakaolo o kulupe kesekese o le falāsisi ?
- g/ I le vāega 3, koleā e tokaga'i e koe o uiga mo le suseti ?

**Gā'oi - Isi'i mai a le kulupe suseti i nei falāsisi.**

- a/ Ko le Manafa na ma'uli i Lepuna.
- e/ I le temi mu'a, na nofo a le Faletolu i Alofi.
- f/ Na tu'uti e le tufuga le la'akau ki le toki.
- g/ Ko Veliteki na nofo i Pouvalu.
- i/ I Poumā na le'ole'o e le taulā'atua a le 'ā ika.
- k/ Na fakanofu e Osokalaga lana kau aliki.

**E kau poto i lona faka'aoga i le faitosi**

**Gā'oi 1 - Fakaliliu anei falāsisi ke kamata ki le suseti.**

- a/ Na nofo a Saufekai i aluga i Taoa. → \_\_\_\_\_  
e/ I le temi āfea, na ma'uli le fenua alo i Tu'a. → \_\_\_\_\_  
f/ Na sopo a Sina ki le moana. → \_\_\_\_\_  
g/ Kua taumai a le vaka ki Leava. → \_\_\_\_\_  
i/ Na mate a Maniulua i Alofitai. → \_\_\_\_\_

**Gā'oi 2 - Toe tosi mai le falāsisi ti ke 'aga soli ki ai sona suseti.**

- a/ Na tele a le ala. → \_\_\_\_\_  
e/ Na kai a lana vūsiga. → \_\_\_\_\_  
f/ E tolo a le ago. → \_\_\_\_\_  
g/ E sue a le faigāsaga. → \_\_\_\_\_  
i/ Na suke a le 'umu. → \_\_\_\_\_

**Gā'oi 3 – Fakakātoa a falāsisi ki le peleposisio « a » pe ko le « e » pe ko le « ko ».**

- a/ Na foe mai \_\_\_\_\_ Paulo a le vaka mei Alofi.  
e/ \_\_\_\_\_ le vaka na tā \_\_\_\_\_ le kau matu'a.  
f/ Na masaki \_\_\_\_\_ le finematu'a mei nānafi.  
g/ E toko \_\_\_\_\_ lātou a le sua.  
i/ \_\_\_\_\_ le faka'afulu na matu'u.  
k/ Na fai'umu \_\_\_\_\_ loku tamana i Tu'a.

**Gā'oi 4 - Na ke felāvei i se tasi a usu mo se matu'a ko Soane e lolotoga fai e ia lana kanakā manioka. Ti na ke fia ilo loa pe ko ā fa'asigā ne'a e aoga mo lona fa'asigā teuteu'i. Fakamatala mai a le kulu felōgoi ʻti faka'aoga a le falāsisi to'eto'e ti ke ma'ua ni laini e kauagafulu tupu lima.**

**E kau poto i le faka'aoga o kupu**



Pekepeke



Faikai talo



Ta'o fāgogo



**Gā'oi 1 - Tali mai ki nei vesili.**

- a/ Koleā le faikai e ke tio ki ai ?  
e/ Kua ke tio ki olātou teuteu'i ?  
f/ Kua ke kai ki leinei a kina ?

**KĀPITE 3 : KO NE'AKAI MO ONA OVEOVEGA FULI  
LĒSONI 2 : KO FALĀSISI VELEPE TO'ETO'E**

Gā'oi 2 - Soko a le vāega 1 ki le vāega 2 o mulimuli ki lona tusa.

Vāega 1		Vāega 2
Pekepeke kala'afiti	•	• E tunu a mei ti tege ki le kumete ti tu'utu'u ki le su'ā niu moso.
Misipeka	•	• E palu a le taua mo le vai ti laku ki ai a fatu kakā. Ka moso ti tatau le niu taufua ki ai.
Faikai mei	•	• Valu a talo fua liliki o tuku ki le laufuti ti tatau le niu ki ai ti ta'o i le pō kātoa.
Tākisi	•	• Visi a la'akaufiti leleu o ta'o ki le 'umu. Ti velo ki le fāgogo mo le su'ā niu.
Taua	•	• Tatau le niu. Foke a futi leleu o lusi mo le su'ā niu-Kofu o ta'o ki le 'umu.



Ko le 'umu ka ta'o

**KĀPITE 3 : KO NE'AKAI MO ONA OVEOVEGA FULI  
LĒSONI 3 : KO FALĀSISI FAKATOTONU MO PUNAMA'ULI**

**Ko puani mā'uiga ti e kē 'aga o tā'ofi**

KO FAIKAI : SUA

Ko ne'a e aoga	Ko lona teuteu'i
<p>Māso'ā - Vai - La'akau ke toko ai Ko le su'ā niu taufua - Leputaga Futi leleu</p> <p>« Leputaga » - Ko le fakaleleu o kau futi i se fā popoko lolotoga ni pō e fā.</p>	<p>- Palu le māso'ā fakatasi mo le vai. - 'Aumai a fatu kakā o laku ki ai ti toko ke moso. - Sa'u a fatu ti tatau se gā su'ā niu ki ai. - Tu'utu'u fakalilikiki ki gā la'akau. - Tatau le niu taufua ki le faikai. - Fakatau ki laufuti ti kai mo le fā futi leu.</p>

KO SŪFISE

a/ Ko sūfise e 'aga o **fakaliliu a se velepe ko se igoa fakatasi « -ga -'aga »**  
E **kake** a le tagata i le **kākega**.  
Na **moe** a ia i se **moe'aga**.

e/ Ko sūfise e 'aga o **fakaliliu a se igoa ko se velepe « -a -'ā -'i »**  
E **niua** lona ulu **niu**.  
Na **ala'i** e le matu'a a le **ala** afea.

f/ Ko sūfise e 'aga o **fetogi le kalasi o le velepe « -'i -si -fi »**  
E **nofo a Soane** i lona fale → E **nofo'i e Soane** a lona fale.  
E **motu a le ma'ea**. → Na **motusi e Petelo** a le ma'ea.

KO FALĀSISI FAKATOTONU

E kamata tu'uma'u **ki le kulupe velepe** ti e faka'aoga.  
Ke **fakatotonu** ai se ne'a fua « 'Aumai le sele ! » « Kulu 'au ! »  
a/ke fakatotonu **fakamakeke'i ai se ne'a** « Ke kotou ano ki 'uta ! » « Ke unu le vaka ! »  
e/Ke fakatotonu **se ne'a ke fai fakatavili** ti e kamata le falāsisi ki le « **Pei** » « Pei kakai la ! »  
f/Ke fakatotonu **se ne'a ke fai 'ai** « E tonu ke ke māsau mai ! »  
g/Ke fakatotonu **ai se ne'a e fakafiti ki ai** ti e kamata le falāsisi ki le « **Auase** » « Auase tagi ! »

KO FALĀSISI PUNAMA'ULI

E fakama'iloga e ia a se ne'a :  
a/ E tio'i nei e tātou ti e mafai ko se ne'a veli ti e faka'aoga « **Kao.....nei** ».  
e/ E veli i se tasi kilisiteano ti e faka'aoga i kamata o le falāsisi « **Sā** ».  
f/ Kua fimālie ti e faka'aoga i le falāsisi « **ko le ne'a mātu'a** ».

**E kau matala ti kau poto i lona māsau'i**



**Gā'oi 1 - Fakalogo fakamālielie ti ke tali mai ki nei vesili.**

a/ Ko ai leia e fakamatala 'ia le sua la ?  
e/ Ko ā fa'asigā ne'a e aoga ki le teuteu'i o le sua ?  
f/ Koleā le leputaga ?

**Gā'oi 2 - Faka'ilo'ilo mai le fakaanoano o le teuteu'i o le sua.**

**KĀPITE 3 : KO NE'AKAI MO ONA OVEOVEGA FULI  
LĒSONI 3 : KO FALĀSISI FAKATOTONU MO PUNAMA'ULI**

**E kau matala ki ne'a e tosi**

**Ko le fakamatala o Tuinumi**

Ko le tagata e sã i Fiua e se lotou iloa pe 'au mei fea. Ka toko se sua ti punama'uli lātou kua sui a ia i le toko o le sua la. Ti ko leia fa'i le temi e moso ai le kanofi'i sua la ti seu'i e ia o sola mo ia. Ti kapu e le fenua e se 'aga lātou o ma'ua. Na pati fuli lātou ko le temonio. Ti manatu loa lātou ke toe toko mu'a se tasi a sua ke sã ai le tagata la kae to'o. Fai atu lātou, ko ia ai fa'i. E sã fa'i le tagata la o kau i le toko o le sua la ti oki ti kape'i e ia le kanofi'i sua la o sola mo ia. E se toe ma ano foki se tasi ki le gāne'a nofo o le tagata la. Toe toko loa i Lalotalie a le tasi a sua ti kua tuku mo puipui ki lalo ke mafai ai se to'o mo le tagata la. Na faiga'i loa e lātou ti to'o loa le tagata la. Ko lona igoa ko Tuinumi. Na fakanofu e lātou a ia i le kāiga ko Tapulaka'ia ti i le temi o Tuinumi na na'a limulimua le mālō i Sigave. Na se toe lavā a ia i se velosaga.



*Aux temps de la terre noire « Ko le temi o le Kele'uli », Daniel FRIMIGACCI, 1991*



**Gā'oi - Tali mai ki nei vesili.**

- a/ E soko a le fakamatala i fea ?
- e/ Koleā le faikai e māsau'i i leinei ?
- f/ Ko ai le igoa o le to'a ti na nofo a ia i fea ?
- g/ Koleā e pati ai « na na'a limulimua le mālō » ?

**E kau fakatiotio mo tokaga'i**

**KO FALĀSISI FAKATOTONU**

Vāega 1	Vāega 2	Vāega 3	Vāega 4	Vāega 5
- 'Aumai le pepa ! - Tu'u ki aluga ! - Tuku le pātū o lou tinana ! - Talitali a koe !	- Ke kotou ano ! - Ke ke māsau māmālie ! - Ke tāliu le kumete ! - Ke tunu a mei !	- Pei kakai la ! - Pei sopo atu la ! - Pei 'aumai la le sele ! - Pei inu atu la !	- E tonu ke ke tio mai ! - E tonu ke faka'ilo mai ! - E tonu ke 'au a koe !	- Auase ke kī noa ! - Auase fafagu le toe ! - Auase suke le 'umu !

- a/ Lau a falāsisi ti koleā e fakatokaga'i e koe i vāega 1, 2, 3, 4, 5 ?
- e/ Koleā e fakama'iloga e falāsisi i le vāega 2 ? I le vāega 3 ? I le vāega 4 ? I le vāega 5 ?

**Gā'oi - Faka'ekisi i le vāega e tusa mo lona uiga.**

Falāsisi fakatotonu e fakama'iloga	Se ne'a ke fai fakatavili	Se ne'a e tonu ke fai 'ai	Se ne'a e fakafiti ki ai
E tonu ke laku ni fatu !			
Auase tuku lou toe ke ano !			
Pei tu'u atu la kae kau natu !			
E tonu ke tutu se faikai !		X	

**KĀPITE 3 : KO NE'AKAI MO ONA OVEOVEGA FULI  
LĒSONI 3 : KO FALĀSISI FAKATOTONU MO PUNAMA'ULI**

KO FALĀSISI PUNAMA'ULI

Vāega 1	Vāega 2	Vāega 3	Vāega 4
Ki le mama'o o le ala !	Kao lasi nei le fā ika !	Sā le gutuloilo !	Ko le ne'a mātu'a na ke 'au !
Ki le peti o le tagata !	Kao mama'o nei le ala !	Sā le kano veli o kina !	Ko le ne'a mātu'a ku moe a ia !
Ūfi, ki lo'ou a mafi !	Kao veli nei lau gā'oi !	Sā fa'i lo'ou matasoka !	Ko le ne'a mātu'a ke mu'a koe ki fale !
Oi, ki le veli o le fafine !	Kao peti nei le fā puaka !	Sā le 'ita'ita o le matu'a !	Ko le ne'a mātu'a e tagi a ia la kua puli a Soane !

- a/ Lau a falāsisi ti koleā e tokaga'i e koe ?  
e/ Koleā e fakama'iloga e falāsisi i vāega 1, 2 ?  
f/ Koleā e fakama'iloga e falāsisi i le vāega 3 ? I le vāega 4 ?

**E kau poto i lona faka'aoga i le faitosi**

**Gā'oi 1 - Fakaigoa mai anei falāsisi pe « ko le falāsisi fakatotonu » pe « ko le falāsisi punama'uli ».**

- a/ E tonu ai ke fai se 'umu ! → \_\_\_\_\_  
e/ Kao fulumalie nei lau motokā ! → \_\_\_\_\_  
f/ Ki le makeke o le tama ! → \_\_\_\_\_  
g/ Ke ke kai māmālie na ke la'oa ! → \_\_\_\_\_  
i/ Ko le ne'a mātu'a kua tuku le misa ! → \_\_\_\_\_  
k/ Tuku lau tagi ! → \_\_\_\_\_  
l/ Auase tokaga koe ! → \_\_\_\_\_

**Gā'oi 2 - Fa'ufa'u anei falāsisi punama'uli.**

- a/ Kai'ā / le / oi / ki / o le tagata → \_\_\_\_\_  
e/ Na 'au / mei / ne'a mātu'a / ko le / Ekeni / Falani → \_\_\_\_\_  
f/ Le fā sua / veli / kao / nei / a Kolia → \_\_\_\_\_  
g/ Poto / sā / le / o le ta'ine → \_\_\_\_\_  
i/ Mamafa / ufi / ki le / o le 'āmoga → \_\_\_\_\_  
k/ Gako / o le palu / ki le / e Soane / na futi → \_\_\_\_\_  
l/ Na vave atu / ne'a / ko le / mātu'a / le toketā → \_\_\_\_\_



**Gā'oi 3 - Na ke felōgoi mo Falakiko o uiga mo le fakaafulu na teuteu'i e ia. Fakamatala mai ti faka'aoga ni falāsisi punama'uli mo fakatotonu. Faiga'i ke ma'ua ni laini e kauagafulu tupu lima.**

**KĀPITE 3 : KO NE'AKAI MO ONA OVEOVEGA FULI  
LĒSONI 3 : KO FALĀSISI FAKATOTONU MO PUNAMA'ULI**

**E kau poto i le faka'aoga o kupu**

Tapolō A	
Vāega 1	Vāega 2
E 'amo e ia a Soane.	E mamafa a le 'āmoga
E kake a Petelo i le niu.	E tu'u a le kākega.
E moe a le matu'a.	E fulumalie a le moe'aga.
E nofo a ia i Alofi.	E mama'o a le nofo'aga.

Tapolō F	
Vāega 1	Vāega 2
E sele a le niu.	E niua a le kāiga.
Ko le puaka.	E puakā a le matu'a.
E feofi a le ala.	E ala'i e ia loku kāiga.
Ko le mako a Mala'e.	E mako'i e lātou.

Tapolō E	
Vāega 1	Vāega 2
E motu a le vā.	E motusi e Petelo a le vā.
E 'aka a Petelo.	E 'akasi e Petelo a le toe.
E ula a le afi.	E ulafi e ia a le afi.
E taka a ia i Vele	E takafi e ia loku fā'ulu.

a/ Koleā e fakatokaga'i e koe i kupu e faka'u'uli atu i le tapolō A ?

e/ Koleā e fakatokaga'i e koe i kupu e faka'u'uli atu i le tapolō E ?

f/ Koleā e tokaga'i e koe i kupu e faka'u'uli atu i le tapolō F ?

**Gā'oi 1 - Fakaigoa mai anei a kupu e isi'i atu pe « ko le igoa » pe « ko le velepe ».**

- a/ Na vusu a le tagata i le vūsuga i Ono. → \_\_\_\_\_
- e/ Na namua oki lona kāiga. → \_\_\_\_\_
- f/ Na pale a ia i le pale'aga i Alalasi. → \_\_\_\_\_
- g/ Na sae'i e le toe a le pepa. → \_\_\_\_\_
- i/ Na eke a le fafine i loku ekeeke'aga. → \_\_\_\_\_
- k/ Na fefele a ia i le fēlega i Taoo. → \_\_\_\_\_

**Gā'oi 2 - Fakaigoa mai a le fa'asigā ne'a e tu'u atu i le pāki.**



**KĀPITE 3 : KO NE'AKAI MO ONA OVEOVEGA FULI  
KO SIVI - LĒSONI 1, 2, 3**

**Lēsoni 1 - KO FALĀSISI IGOA**

**Gā'oi 1 - Tosi mai anei falāsisi igoa ki le tapolō ki le vāega e tusa mo ia. \_\_\_\_ / 6**

Falāsisi igoa tusi'i	Falāsisi igoa tatau	Falāsisi igoa faka'ilo'ilo	Falāsisi igoa ma'ua

a/ Ko Safoka ko le tagata sigave.  
e/ Ko leinei lau ne'akai.  
f/ A'aku anā mago leleu.  
g/ Ko le fale matu'a aia o Mala'e.  
i/ O Setefano lēnā falelau.  
k/ Ko le kau'ā matu'a o Tamana.

l/ Ko lēnā lou tinana.  
m/ Ko le tō misa ko le agasala.  
n/ O'oku leia toe.  
o/ Ko faikai anā a Soane.  
p/ Ko fakaafulu ko le kina.  
s/ Ko le faikai tutu.

**Gā'oi 2 - Fakaliliu mai le falāsisi ko se falāsisi igoa. \_\_\_\_ / 2,5**

a/ E poto a le ta'ine. → \_\_\_\_\_  
e/ E kanoveli le faikai. → \_\_\_\_\_  
f/ E faiva le tagata i le tā kumete. → \_\_\_\_\_  
g/ E valea a le finematu'a. → \_\_\_\_\_  
i/ E nofo a Soane i Fiuā. → \_\_\_\_\_

**Lēsoni 2 - KO FALĀSISI VELEPE TO'ETO'E**

**Gā'oi 1 - Toe tosi mai a le falāsisi ke kamata ki le « Ko ». \_\_\_\_ / 2,5**

a/ Na māta'u a Petelo i Vaika. → \_\_\_\_\_  
e/ E kupega a le tautamana i Lokā. → \_\_\_\_\_  
f/ Na safe oki lona feua i nānafi. → \_\_\_\_\_  
g/ Na fai a le 'aukavaga i le namo. → \_\_\_\_\_  
i/ E mā'anu tai a Pulemu'a i Asau. → \_\_\_\_\_

**Gā'oi 2 - Fakakātoa a le falāsisi ki se suseti. \_\_\_\_ / 2,5**

a/ E tau a le fō \_\_\_\_\_  
e/ Na lalaga tapakau \_\_\_\_\_  
f/ E kenu a le fā pū leputaga \_\_\_\_\_  
g/ Na sele a le niu itogau \_\_\_\_\_  
i/ E tae penu \_\_\_\_\_

**KĀPITE 3 : KO NE'AKAI MO ONA OVEOVEGA FULI  
KO SIVI - LĒSONI 1, 2, 3**

**Gā'oi 3 - Isi'i le fa'asigā ne'akai i le vāega 1 ki le falāsisi e tusa mo ia i le vāega 2. \_\_\_ / 2,5**

Vāega 1	Vāega 2
Fakaafulu •	E teuteu'i ki le su'ā niu mata mo le māso'ā.
Kanakā •	E palu le māso'ā mo le vai ti toko ki fatu kakā.
Mafana •	E palu le māso'ā mo le su'ā niu taufua ti ta'o i le pō kātoa.
Sua •	E palu a le su'ā niu mo futi leleu ti ta'o ki le 'umu.
Misipeka •	E tuku a soā mafo talo ki le laufuti ti tatau li niu ki ai.

**Lēsoni 3 - KO FALĀSISI FAKATOTONU MO PUNAMA'ULI**

**Gā'oi 1 - Fakaigoa mai a le falāsisi. \_\_\_ / 3**

- a/ Oi, ki le kala o le puaka ! → \_\_\_\_\_
- e/ Pei kakai la kae ano ! → \_\_\_\_\_
- f/ Ko le ne'a mātu'a na ke 'au ! → \_\_\_\_\_
- g/ Tuku le pati noa ki le toe ! → \_\_\_\_\_
- i/ Sā le matasoka o le ta'ine ! → \_\_\_\_\_
- k/ Auase kai laku faikai ! → \_\_\_\_\_

**Gā'oi 2 - Fakaekisi i le vāega e tusa mo le kupu e faka'uli. \_\_\_ / 1**

	Ko le velepe	Ko le igoa fakatasi
Na fai le <b>mākoga</b> i Sausau.		
E <b>lagoa</b> ai le laupapa.		
E <b>motusi</b> e au talie ka motu.		
Na sīsī a ia ti toe fai e ia mo le sivaga.		

___ / 20	<p><b>Ko le fua mo le uiga o lau sivi</b></p> <p><b>16 – 20 : Kua mālīe tukupau, kua matala oki !</b></p> <p><b>12 – 15 : Kua matala kae ki se mālīe tukupau !</b></p> <p><b>8 – 11 : Kua si'asi'ā kae toe faiga'i ake !</b></p> <p><b>0 – 7 : E veli oki toe tio'i lau lēsoni !</b></p>
----------	--

**KĀPITE 4 : KO OVEOVEGA FULI O LE TINO**  
**LĒSONI 1 : KO LE KOPELEMA 'AGATONU MO LE'E'AGATONU**

**Ko puani mā'uiga ti e kē 'aga o tā'ofi**

KO KUPU O LE AMA

Ko ne'a e aoga		Ko lona teuteu'i	
- Tagata lautilo	- Tapakau	- Utu o le ago	- Fō le ago
- Ago	- Gā kumete 'iki'iki	- Tolo le ago	- Kai'ā o le ama
- Kumete	- Fāgogo	- 'Ā o le ago	- Ta'o o le ama
- Tama			

KO KOPELEMA 'AGATONU

E mafai ke soko a ia ki le falāsisi e le peleposisio « a » pe « le'ai ».

- E ta'o e le tagata lautilo **a le ama**.
- E ta'o e le tagata lautilo **le ama**.

KO KOPELEMA LE'E'AGATONU

E mafai ke soko ki le falāsisi e le peleposisio « ki ».

**a/ Kāpau ko se igoa mo se kilisiteano pe ko se fesuiigoa ma'uke pe tokalua e liliu « kia ».**

- E kalaga a le tagata lautilo **kia Petelo mo Soane**.
- E kalaga a le tagata lautilo **kia lāua**.
- E loto a le fafine **ki le tama mo ona kaune'a**.
- E māsau a le fafine **kia lātou**.

**e/ Kāpau ko se tokatasi ti liliu a le « ki » o « kiate »**

- E vesi'a le finematu'a **ki lona 'āvaga**.
- E vesi'a le finematu'a **kiate ia**.

**Kopelema 'agatonu : COD**

**Kopelema le'e'agatonu : COI**

**E kau matala ti kau poto i lona māsau'i**



**Gā'oi 1 - Fakalogo fakamālielie ti ke tali mai ki nei vesili.**

- a/ Ko ai le igoa o le tagata e fakatiotio 'ia le fai o le koloa leinei ko le ama ?
- e/ Fakamatala mai pe ko ā fa'asigā ne'a e tonu ke fai ke ma'ua ai le koloa leinei ?
- f/ I le temi nei ku faka'aoga'i le masini ki le fufulu o ago. Na fefe'aki lona fai i le temi mu'a ?
- g/ Koleā e mafai ai ke tou pati e mamafa le fai o le ama ?
- i/ Ko ā ne'a gā'oi e aoga ki le fai o le ama ?

**E kau matala ki ne'a e tosi**

**Ko le fakamatala o Vikiviki mo Magōtea**

Ko le tagata ko Magōtea na pule i le faleuvō na tu'u i Lokā i Loaloa ko le faleuvō lēnā na nofo i ai a tagata o le'ole'o a le aliki ko Ma'uifa. Ko Vikiviki na 'au loa mei Asoa o fai lolā kautagata. Na lā ano i le tasi a aso ki le Faigā'uluga o faki olā 'ulu la mo alā fafine la. Na lā teuteu loa ke ano o ave a se velosaga. Na 'aga a Vikiviki o fati'i a le launio o fīfī ki ai a Magōtea o tī ake i le

**KĀPITE 4 : KO OVEOVEGA FULI O LE TINO**  
**LĒSONI 1 : KO LE KOPELEMA 'AGATONU MO LE'E'AGATONU**

Faigā'uluga ki le one la. Na ma'uli a Magōtea ti na pale atu a ia o toe fifi a Vikiviki ki le tasi launiu. Ti na oki le teuteu lēnā na le'ese mate fua a se tasi. Na lā 'au loa ki Asoa o kamata le velosaga mei ai i lamatu'a o kaku ki Sigave. Kaku ki le li'ua i Matea la kua fakatasi Sigave i ai. Na fano le sā tagata mo olā polo ko le tasi fētū'u e polo ama ti ko le tasi fētū'u e polo malala. Na lavea loa le aloa mei Alofi a Magōtea ti na fafa mai a ia e Vikiviki ki aluga i Kolia. Na toso'i e Vikiviki a le tao ti na mate a Magōtea. Ti na ave e Vikiviki a lona kaune'a o tanu fakapulipuli i Asoa. Kaku ki le aso nei e se iloa pe tanu a Magōtea i fea.



*La Tortue au dos moussu, Ko le fonu tu'a limulimua, Daniel FRIMIGACCI, 1995*



**Gā'oi - Tali mai ki nei vesili.**

- a/ Ko ai a Magōtea mo Vikiviki ?
- e/ Ko ai le igoa o le aliki e le'ole'o e le faleuvō o Loaloa ?
- f/ Ko ā na fai e lāua ke lā teuteu ai ki le velosaga ?
- g/ Na kamata atu le velosaga mei fea ki fea ?
- i/ Ko ā olā teu na lā 'aga o fai i mu'a o le lā ano o tau ?
- k/ Koleā na soko kia Magōtea i le velosaga i Matea ?

**E kau fakatiotio mo tokaga'i**

**KO LE KOPELEMA 'AGATONU**

Vāega 1	Vāega 2
E kai e le toe le fā moli.	E kai e le toe a le fā moli.
Na tā e Petelo lona kumete.	Na tā e Petelo a lona kumete.
Na tuki'i e le ta'ine le kulī.	Na tuki'i e le ta'ine a le kulī.

Lau fakamālielie anei falāsisi. Koleā e ke 'aga tokaga'i i falāsisi o le vāega 1 mo le vāega 2 ?

**Gā'oi - Isi'i mai a le kopelema 'agatonu i nei falāsisi.**

- a/ Na tā'i e le tagata le tuna ke ave o lolo'i ki le asotapu.
- e/ E tuli sa'ele e le kulī a le pusi mo le moa.
- f/ Na soli atu e le tagata le tosi i nānafi.
- g/ E tākai ama le tautāina mei Lokā.
- i/ Na kai e lāua a le sū ika na 'au mo Soane.

**KO LE KOPELEMA LE'E'AGATONU**

Vāega 1	Vāega 2	Vāega 3
E māsau le fafine ki le toe.	E māsau le fafine kia Petelo mo Soane.	E māsau le fafine kiate ia.
E tio le toe ki le puaka mo le pusi.	E māsau le fafine kia lāua.	Na tio au kiate koe i nānafi.
E lotou ano ki Alofi.	Na tio a ia kia lātou i nānafi.	E manatu mai le ta'ine kiate au.

Lau fakamālielie a nei falāsisi. Koleā e ke 'aga tokaga'i e kesekese i falāsisi o le vāega 1, vāega 2 mo vāega 3 ?

**KĀPITE 4 : KO OVEOVEGA FULI O LE TINO**  
**LĒSONI 1 : KO LE KOPELEMA 'AGATONU MO LE'E'AGATONU**

**Gā'oi 1 - Isitakai mai a kopelema le'e'agatonu i nei falāsisi.**

- a/ E alofa le fafine kiate koe talie e ke agamālie.  
e/ Na māsau le tama ki le ta'ine i le oki o le misa.  
f/ E ifo a fafine ki tai o tata'o a fau.  
g/ E ʻī le toe ki le kulī a Petelo.  
i/ Na kau logo kia lātou na logo'ā mai i nāpō.

**Gā'oi 2 - Fakakātoa mai anei falāsisi ki le peleposisio « ki », « kia » pe « kiate ».**

- a/ E vesī'a a Petelo \_\_\_\_\_ Soane mo Malia kae alofa a ia \_\_\_\_\_ au.  
e/ E loto le tama \_\_\_\_\_ sa'ana telefoni.  
f/ Na kau logo \_\_\_\_\_ le tagi a le toe.  
g/ Kua 'ita oki le tagata \_\_\_\_\_ lātou.  
i/ Na soli atu e ia le telefoni \_\_\_\_\_ koe.

**E kau poto i lona faka'aoga i le faitosi**

**Gā'oi 1 - Fakakātoa mai anei falāsisi mo ni kopelema 'agatonu pe le'e'agatonu.**

- a/ E fia fai le toe \_\_\_\_\_  
e/ Na ano a Petelo mo Soane \_\_\_\_\_  
f/ E alofa le fafine \_\_\_\_\_  
g/ E kai e le toe \_\_\_\_\_  
i/ Na ano lātou i nānafi \_\_\_\_\_

**Gā'oi 2 - Toe tosi mai anei falāsisi kae ke 'aga o fetogi a le kopelema le'e'agatonu ki le fesuiigoa e tusa, o fai pe lona faifaitaki'aga.**

Faifaitaki'aga

- E vesī'a le matu'a **ki lona fugao**. → E vesī'a le matu'a **kiate ia**.

- a/ Na avake e le tagata le fa falā kia Malia mo Petelo. → \_\_\_\_\_  
e/ Na māsau le toe ki ona mātu'a. → \_\_\_\_\_  
f/ E alofa ai le finematu'a ki lona mokopuna. → \_\_\_\_\_

**Gā'oi 3 - Fakakaukau'i mo tosi mai ni falāsisi e fā e ke 'aga ai o faka'aoga a ni kopelema 'agatonu mo le'e'agatonu.**

- a/ \_\_\_\_\_  
e/ \_\_\_\_\_  
f/ \_\_\_\_\_  
g/ \_\_\_\_\_

**KĀPITE 4 : KO OVEOVEGA FULI O LE TINO  
LĒSONI 1 : KO LE KOPELEMA 'AGATONU MO LE'E'AGATONU**

**E kau poto i le faka'aoga o kupu**

**Gā'oi 1 - Soli mai a igoa o nei a ne'a e aoga ki le fai o le ama.**



**Gao'i 2 - Tosi mai i lalo o pāki a kupu e tusa mo le teuteu'i o le ama.**



**KĀPITE 4 : KO OVEOVEGA FULI O LE TINO**  
**LĒSONI 2 : KO LE KOPELEMA O LE PULE'AKI MO LE KAKU'AGA**

**Ko puani mā'uiga ti e kē 'aga o tā'ofi**

**KO LE TŪ MO LE SOASOAMAKO**

Ko le mako ko le Tū	Ko le Soasoamako
<ul style="list-style-type: none"> <li>- Isiloa</li> <li>- Lafa</li> <li>- Tū</li> <li>- Taulā'atua</li> <li>- Kī</li> </ul>	<ul style="list-style-type: none"> <li>- Soa</li> <li>- Ao</li> <li>- Lologo</li> <li>- Tagi kalaga</li> <li>- Talalo</li> </ul>

**KO KOPELEMA O LE PULE'AKI – KO KOPELEMA O LE KAKU'AGA**

- **Ko le kopelema o le pule'aki** : e soko tu'uma'u ki le falāsisi e le peleposisio « **ki** ». E faka'aoga'i aia ki ne'a.  
 E sele e le tagata le la'akau **ki** lana toki.  
 Na fai lona teu **ki** le laulafi.

- **Ko le kopelema o le kaku'aga** : e soko tu'uma'u ki le falāsisi e le peleposisio « **ki** ». E ako mako lātou **ki** le aso o Falani.

**Kopelema o le pule'aki** : *complément circonstanciel de moyen*

**Kopelema o le kaku'aga** : *complément circonstanciel de but*

**E kau matala ti kau poto i lona māsau'i**



**Gā'oi - Fakalogo fakamālielie ti ke tali mai ki nei vesili.**

- a/ Ko ai na mako'i 'ia le soasoamako i le temi mu'a ?
- e/ Koleā le tupu'aga na fai ai e lātou leinei a mako ?
- f/ Koleā le ne'a kua fetogi i le soasoamako i le temi nei ?
- g/ E fakasoko le tū i fea ?
- i/ Koleā le tupu'aga e fakasoko ai leinei a mako ?

**E kau matala ki ne'a e tosi**

**Fakamatala o le ta'ine o Sakumani  
ko Masinaekemai**

Ko Sakumani ko le aliki mu'a aia o Tavai. Na nofo a ia mo le fafine ko Maluafiafi. Ti na tupu lolā ta'ine ko Masinaekemai. Na iai foki se tagata tupuluga mei Tu'a na igoa ko Pōmai. Ko le vosa aia o Tiafo'i. Na 'au a ia kia Masinaekemai o lā fakatasi. Kae na laga le masaki o le ta'ine o mate tina'e ai. Na 'au loa Pōmai o kai'ā le mate o ave ki Fikavi. Na iai le temonio o le Tiafo'i na fene'eki lana faka'ilo'ilo kia Pōmai :

« Ka ke ma'ua 'ia se mate ti 'aumi o fakatu'u se afolau, ti ke 'au o tā le inaki taupotu i le fētū'u leia e 'aga ki le matagi la o takai i le fale kātoa o kaku ki lona tu'alima ti toe ma'uli le mate. »



**KĀPITE 4 : KO OVEOVEGA FULI O LE TINO  
LĒSONI 2 : KO LE KOPELEMA O LE PULE'AKI MO LE KAKU'AGA**

Na fai e Pōmai le ne'a na faka'ilo'ilo ake e le temonio o toe ma'uli ai Masinaekemai. Na tupu lolā toe o fakaigoa ko Tu'ufui talie na fui a lima mo va'e o Masinaekemai i lona 'aumai mate e Pōmai mei Tavai.

*La Tortue au dos moussu, Ko le fonu tu'a limulimua, Daniel FRIMIGACCI, 1995.*



**Gā'oi - Tali mai ki nei vesili.**

- a/ Ko ai mātu'a o Masina'ekemai ?
- e/ Ko ai Pōmai ?
- f/ Koleā le tu'utāmaki na soko kia Masina'ekemai ?
- g/ Ko ā a koga na 'aga Pōmai fakasoko ke toe ma'uli ai le ta'ine ?
- i/ Ko ai le igoa o lolā fānau ? Koleā le tupu'aga o lona fakaigoa fakafena'aki ?

**E kau fakatitio mo tokaga'i**

**KOPELEMA O LE PULE'AKI – KOPELEMA O LE KAKU'AGA**

Vāega 1	Vāega 2
Na asu e le tama le kava <b>ki le ipu.</b>	E fai e le tama le 'umu <b>ki lona tuaga'ane.</b>
Na tamate e ia le puaka <b>ki le potu fafie.</b>	E lalaga a tapakau <b>ki le komuniō.</b>
E tu'uti e ia le futi <b>ki le sele.</b>	E teuteu'i a le mako <b>ki le fefe'auga</b> i le aso o Falani.
Na seu e le fafine le fale <b>ki le seupenu papalagi.</b>	Na tō la'akau a le lamatu'a <b>ki le fanoga.</b>

- a/ Koleā le kulupe e faka'uli atu i falāsisi o le vāega 1 ti koleā e fakama'iloga e ia ?
- e/ Koleā le kulupe e faka'uli atu i falāsisi o le vāega 2 ti koleā e fakama'iloga e ia ?

**Gā'oi - Isitakai sega mai a kopelema o le pule'aki ti isitakai 'usi mai a kopelema o le kaku'aga.**

- a/ Na fakamakeke e le toe le pā'ā ki le sima.
- e/ E tautau ano le tautamana o feua ki lolā tili.
- f/ E ako pale lātou ki le fakataupiepie o le aso o falani.
- g/ E teuteu'i e le taumātu'a olā koloa ki le komuniō o le ta'ine.
- i/ Na tamate e le tama le uviki ki le potu la'akau.
- k/ Na ano a Petelo o māta'u ki le ivi a lona tamana.
- l/ E lolotoga ta'o e Fania mo Malia le fā kato ki le asotupu o Soane.
- m/ Na fakame'ā e lāua le puaka ki lona fakavāvā.

**KĀPITE 4 : KO OVEOVEGA FULI O LE TINO  
LĒSONI 2 : KO LE KOPELEMA O LE PULE'AKI MO LE KAKU'AGA**

**E kau poto i lona faka'aoga i le faitosi**

**Gā'oi 1 - Fakakātoa mai anei falāsisi ki ni kopelema o le pule'aki.**

a/ Na tele e le toe a le mutie \_\_\_\_\_

e/ Na autalu e ia a le faigāsaga \_\_\_\_\_

f/ Na palu e Paulo le kava \_\_\_\_\_

g/ E fufulu e au le motokā \_\_\_\_\_

i/ E fafaki e māua a mei \_\_\_\_\_

**Gā'oi 2 - Fakakātoa a le falāsisi ki se kopelema o le kaku'aga.**

a/ E teuteu'i a le faikai tutu \_\_\_\_\_

e/ E ako pale a lātou \_\_\_\_\_

f/ E sāpena a le mafana \_\_\_\_\_

g/ Na ave e ia le saka ki lopitali \_\_\_\_\_

i/ Na ako mako a le kolo o Leava \_\_\_\_\_

**Gā'oi 3 - Fa'ufa'u mai niau falāsisi e fā e ma'ua i ai :**

**A/ a se kopelema o le pule'aki.**

a/ \_\_\_\_\_

e/ \_\_\_\_\_

f/ \_\_\_\_\_

g/ \_\_\_\_\_

**E/ a se kopelema o le kaku'aga.**

a/ \_\_\_\_\_

e/ \_\_\_\_\_

f/ \_\_\_\_\_

g/ \_\_\_\_\_

**E kau poto i le faka'aoga o kupu**

**Gā'oi 1 - Fakaigoa mai anei fa'asigā mako e tu'u atu i le pāki.**



**KĀPITE 4 : KO OVEOVEGA FULI O LE TINO  
LĒSONI 2 : KO LE KOPELEMA O LE PULE'AKI MO LE KAKU'AGA**

Gā'oi 2 - Isi'i le mako i le vāega 1 ki le falāsisi e tusa mo ia i le vāega 2.

Vāega 1	Vāega 2
SOASOAMAKO •	• E mako a lātou mo tao.
TŪ •	• E fakasoko i le gāne'a e fai ai le tau.
	• Na mako ke loto makeke.
	• I mu'a ko tagata fa'i na mako ti e mako lima.
	• E ma'ua i ai a le lafa.



Ko le sāpena ki le tū



Ko le taukalaga ki taulā'atua



Kua gasolo le tū ki mu'a

**KĀPITE 4 : KO OVEOVEGA FULI O LE TINO  
LĒSONI 3 : KO LE KOPELEMA O LE IGOA**

**Ko puani mā'uiga ti e kē 'aga o tā'ofi**

**KO LE TAPAKI MO LE TAKOFE**

Kupu o le Tapaki	Kupu o le Takofe
<ul style="list-style-type: none"> <li>- Tipi</li> <li>- Solo</li> <li>- Papa</li> <li>- Tapaki (Alo)</li> <li>- Paki (Sigave)</li> </ul>	<ul style="list-style-type: none"> <li>- Kofe</li> <li>- Laututu</li> <li>- Safe</li> <li>- Papa</li> <li>- Tepi</li> </ul>

A/ Ko le kopelema o le igoa e soko tu'uma'u fa'i :

- E le « o » kāpau ko le ne'a leia e ma'ua la **e mā'uiga ai kiate ia leia e ma'ua 'ia.**  
a/ le toe **o Petelo**                      e/ le fale **o le taumātu'a**                      f/ le tinana **o lātou**

- E le « a » kāpau ko le ne'a leia e ma'ua la **e le'aise uā mā'uiga kiate ia leia e ma'ua 'ia la.**  
a/ le puaka **a Paulo**                      e/ le kulī **a le finematu'a**                      f/ le kaupepa **a mātou**

E/ Ko le fa'ufa'u o le kopelema o le igoa e fene'eki lona fakaanoano. **E mu'a ki le ne'a leia e ma'ua la, olo atu a le « o - a » ti faka'oki kiate ia leia e ma'ua 'a la.**

**NE'A E MA'UA + O / A + KO IA E MA'UA 'IA**

Le ta'ine o le fafine.  
Le motokā a Soane.

Le va'e o le matu'a.  
Le ne'akai a le toe.

**Kopelema o le igoa : complément du nom**

**E kau matala ti kau poto i lona māsau'i**



**Gā'oi - Fakalogo fakamālielie ti ke tali mai ki nei vesili.**

- a/ Ko a fa'asigā mako e māsau'i i leinei ?
- e/ Na ma'ua le mako a Taoa mei fea ?
- f/ Na nofo le matu'a na ma'ua 'ia le mako a Taoa i le kāiga fea ?
- g/ Na fe'aki le ma'ua o le mako a Ono ?
- i/ Ko ai na ma'ua 'ia le mako a Ono ?

**E kau matala ki ne'a e tosi**



**Ko le fakamatala o le kau toga**

Na kaku ki aluga kua sao le tama aliki mei Toga ti fai le fakatokatoka e Manafa mo Kaifaka'ulu ke ifo'akai le aloa ki tai ti na lotou ifo ki le kāiga ko Niuvalu o nonofo i ai. Ti na 'au loa lona afa mei Toga. O 'au a le folau o taumai ki Sa'avaka. Na lotou pale ake ki 'uta ti fene'eki le pati a Kaifaka'ulu :

« Auase kotou 'aga o palu le folau, na kua fe'auga le ta'ua a Toga mo Futuna. Kau'ulufonuafekai aulā o ano ti

**KĀPITE 4 : KO OVEOVEGA FULI O LE TINO  
LĒSONI 3 : KO LE KOPELEMA O LE IGOA**

ko nei a ne'aalofa ka soli atu kiate koe, ko le tano'a mo le ipu mo le fau mo le moelaga ke ano mo koe ki Toga. Ti ko le tuku na fai e le tama aliki kia Kaifaka'ulu :

- Ko laku mavae leinei kae fakaigoa le gane'a leinei ko Nukualofa, ko le igoa aia o loku koto sau i Toga. »

Ti ko le mako a Nuku e ta i Toga ti e toe ta foki i Nuku nei. Ko le tasi aia fakama'oki o felogoi na fai ti ko le mako la ko le tapaki.

*Aux temps de la terre noire « Ko le temi o le Kele'uli », Daniel FRIMIGACCI, 1991*



**Gā'oi - Tali mai ki nei vesili.**

- a/ Na ifo ake lātou ki tai o nonofo i fea ?
- e/ Na taumai le folau mei Toga ki fea ?
- f/ Ko ā ne'aalofa na ano mo Kau'ulufonuafeikai ?
- g/ Koleā na tuku e le tama aliki toga kia Kaifaka'ulu ?

**E kau fakatiotio mo tokaga'i**

**KO LE KOPELEMA O LE IGOA**

Vāega 1	Vāega 2
E puli a <u>le kaupepa masaki o le toe.</u>	E puli a <u>le kaupepa a le toe.</u>
E manogi <u>a le kasoa o le ta'ine.</u>	E manogi <u>a le kasoa a le ta'ine.</u>
E fulumalie <u>a le fale o Mikaele.</u>	E fulumalie a <u>le fale a Mikaele.</u>

- a/ Lau fakamālielie a falāsisi ti koleā e fakatokaga'i e koe i le vāega 1 ? Mo le vāega 2 ?
- e/ Koleā e fakatokaga'i e koe ki le fakaanoano o le kulupe e isi'i atu i le vāega 1 ? Mo le vāega 2 ?

**Gā'oi 1- Isi'i mai a le kopelema o le igoa i nei falāsisi.**

- a/ I le vasa'a kua sili, na mako a fafine o Mala'e i Nuku.
- e/ E logoveli a le fa lau a Ono talie e le'o 'iki'iki ai.
- f/ E mako taulalo ai a le tamana o Malia i le tapaki.
- g/ Ko le lologo a Taa, e kese oki lona le'o lasi.
- i/ Ko teu o le tautaina e tatau ti fulumalie.

**E kau poto i lona faka'aoga i le faitosi**

**Gā'oi 1 - Fakakātoa a le kopelema igoa ki le « o » pe ko le « a ».**

- a/ Na teka a le tama \_\_\_\_\_ le taumātu'a.
- e/ E fulumalie ai le fa motokā \_\_\_\_\_ Malia.
- f/ E kai e māua a le ne'akai \_\_\_\_\_ le finematu'a.
- g/ Ko le manava \_\_\_\_\_ le matu'a e mamae.
- i/ Na sulu e le tuaga'ane \_\_\_\_\_ lātou.

**KĀPITE 4 : KO OVEOVEGA FULI O LE TINO  
LĒSONI 3 : KO LE KOPELEMA O LE IGOA**

**Gā'oi 2 - Toe tosi mai anei falāsisi**

a/ a le matu'a / i le lāmaga / e māsani / o / Soana

➔ \_\_\_\_\_

e/ o le toe / ko le / 'ala'ala / agamāsani / tinana / a le / kai pō'uli/ ko le

➔ \_\_\_\_\_

f/ puaka tea / peti ai / a le / e / a Petelo

➔ \_\_\_\_\_

h/ o Sosefo / ko / e / le va'e / mamae / oki

➔ \_\_\_\_\_

i/ matakakai / le / a / tuvai / e / Soane / matatuka / sele / a le / kae

➔ \_\_\_\_\_

**Gā'oi 3 - Fakakātoa ki se kopelema igoa e tusa.**

a/ E mā'a'anu a lāua mo le toe tama \_\_\_\_\_

e/ E ke tau a le 'umu \_\_\_\_\_

f/ Ko le fā sulu tiale \_\_\_\_\_

g/ Na tiotio mako a le aliki \_\_\_\_\_

i/ Na safe oki a le tiliga \_\_\_\_\_

k/ Ko le pule faisekolā \_\_\_\_\_

**E kau poto i le faka'aoga o kupu**

**Gā'oi 1 - Fakaigoa mai anei fa'asigā mako pe ko temi kesekese o le mako leia e tu'u atu i le pāki.**



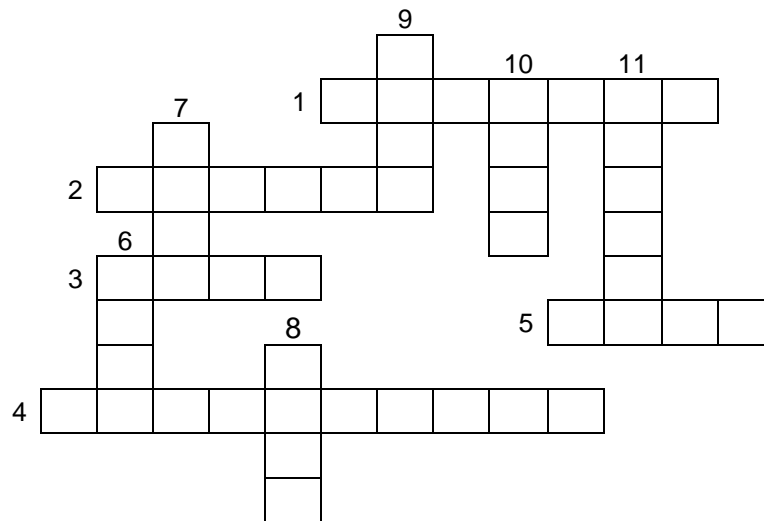






**KĀPITE 4 : KO OVEOVEGA FULI O LE TINO  
LĒSONI 3 : KO LE KOPELEMA O LE IGOA**

**Gā'oi 3 - Fakakātoa a le tamia ki kupu e tusa mo nei fakailoilo.**



**Fakailoilo**

- 1) E sa'i i le potupotu o le fā kofe
- 2) Ko le mako e faka'aoga ai a le paki
- 3) Laututu e nono'a fakalava i le fatafata o le tagata mako
- 4) Mako lima a tagata ti e taki soa
- 5) Teu laututu, kua oki i le tosi e lava'i e le tagata e mako'i ia le takofe
- 6) Ko le fesilikaki o 'atu lolotoga o le mako
- 7) E tā a le mako o le tapaki ki ai
- 8) La'akau e faka'aoga i le takofe
- 9) La'akau e faka'aoga i le tapaki
- 10) Kalaga e fai i le kamata o le mako tapaki
- 11) Ko le mako e faka'aoga ai a le fā kofe



*E mako fiafia taqata mo fafine i Avamāfoa*

**KĀPITE 4 : KO TALATUKU I LE LOTOLOTOIGA O LE MA'ULI FO'OU  
KO SIVI - LĒSONI 1, 2, 3**

**Lēsoni 1 – KO LE KOPELEMA 'AGATONU MO LE'E'AGATONU**

**Gā'oi 1 - Fakakātoa ki le peleposisio e tusa « ki - mei - i ». \_\_\_ sur 2,5**

- a/ Na alofa lona tinana \_\_\_\_\_ loku tama kae loto veli a ia \_\_\_\_\_ koe.  
e/ E folau a Soane \_\_\_\_\_ Falani ti e 'au a ia \_\_\_\_\_ lātou la.  
f/ Na kau manatu ai \_\_\_\_\_ lau gā ne'akai kae na se manatu a koe \_\_\_\_\_ au.  
g/ E nofo a Malia \_\_\_\_\_ lāua la talie e alofa a ia \_\_\_\_\_ lona tupuna.  
i/ Na sa'ele a ia \_\_\_\_\_ Vele ti na kaku mai a ia o māsau \_\_\_\_\_ lāua.

**Gā'oi 2 - Fakakātoa mai a le falāsisi ki se kopelema 'agatonu pe le'e'agatonu.  
\_\_\_ sur 2,5**

- a/ E alofa ai le finematu'a \_\_\_\_\_  
e/ E sele e le matu'a \_\_\_\_\_  
f/ Na kau ves'i'a \_\_\_\_\_  
g/ E puke e loku tamana \_\_\_\_\_  
i/ Na kau tio atu \_\_\_\_\_

**Gā'oi 3 - Fakaigoa mai anei fa'asigā ne'a. \_\_\_ sur 3**



**Lēsoni 2 – KO LE KOPELEMA O LE PULE'AKI MO LE KAKU'AGA**

**Gā'oi 1 - Isi'i mai a kopelema o le pule'aki ti isitakai mai kopelema o le kaku'aga.  
\_\_\_ sur 2,5**

- a/ Na teuteu'i e lātou a le 'umu ki le fafine fānau.  
e/ Na ta'aki e tagata a le fā kava lasi ki se koso ukamea ke palu ai se kava ki le folau fakaaliki.  
f/ E lole e le toe a le motokā ki le polosi .  
g/ Na ako 'aka a tamaliki ki le fakafelāvei 'aka e fakasoko i Uvea.  
i/ E seu e le fafine a kaleveleve ki le seupenu tiāniu.

**Gā'oi 2 - Tosi mai le igoa o le mako. \_\_\_ sur 3**

E mako lima ti na  
faka'aoga i le temi mu'a  
ke ako tau ti ke loto to'a.  
Na fakasoko fa'i e  
tagata.

E fakasoko i le gāne'a e  
fai ai se velosaga  
ke taukalaga ai ki  
taulā'atua ke tokoi  
mai ti ke fakaT'i ai foki  
leia ake fua tau.

E mako ki le tui  
ti e tā a fā poe māmasa.  
E se sua foki se sua e  
taki taki fa'i e le tā o fā  
poe.

**KĀPITE 4 : KO TALATUKU I LE LOTOLOTOIGA O LE MA'ULI FO'OU  
KO SIVI - LĒSONI 1, 2, 3**

**Lēsoni 3 – KO LE KOPELEMA O LE IGOA**

**Gā'oi 1 - Fakakātoa a le kopelema o le igoa ki le « o » pe ko le « a ».** \_\_\_\_ sur 2,5

a/ Na fāgai e Soane a puaka \_\_\_\_\_ lona tamana.

e/ Na totogi e Malia a le kofu \_\_\_\_\_ lona tama.

f/ E kai a lātou i le fale \_\_\_\_\_ Paulo.

g/ E mānogi a loku ta'ine mo le fā fitipolo \_\_\_\_\_ le toe.

i/ Na ma'ua e ia a le sā sau \_\_\_\_\_ le fafine.

**Gā'oi 2 - Fakakātoa a le falāsisi ki se kopelema o le igoa.** \_\_\_\_ sur 2,5

a/ Na mānogi a le toe mo \_\_\_\_\_

e/ E autalu e le matu'a \_\_\_\_\_

f/ Na fakamā'anu e ia \_\_\_\_\_

g/ Koi kai fa'i a au mo \_\_\_\_\_

i/ E mako mālie ai a \_\_\_\_\_

**Gā'oi 3 - Fakaigoa mai anei fa'asigā ne'a.** \_\_\_\_ sur 1,5



\_\_\_\_ / 20

**Ko le fua mo le uiga o lau sivi**

**16 – 20 : Kua mālie tukupau, kua matala oki !**

**12 – 15 : Kua matala kae ki se mālie tukupau !**

**8 – 11 : Kua si'asi'ā kae toe faiga'i ake !**

**0 – 7 : E veli oki toe tio'i lau lēsoni !**

**KĀPITE 5 : KO LE MA'ULI O LE FĀNAU KI FA'ASIGĀ NE'A O LE TAI MO LE KELE  
LĒSONI 1 : KO LE FALĀSISI LOA MO KŌSOKOSIŌ SOKOSOKO**

**Ko puani mā'uiga ti e kē 'aga o tā'ofi**

**KO IKA O LE TAI**

Ko ika o le tete			Ko ika o le moana		
- Alogo	- Lape	- Telekisi	- 'Atu	- Malau	- Umu
- Aua	- Lufi	- Voluvolu	- Fu'aika	- Palagi	- Valu
- Fā lō	- Manoko	(Tikotiko	- Kanae	- Palu	
- Gagafu	- Nefu	Manini)	- La'ea	- Sapatū	
- Kaloama	- Taga'u		- Lai	- Ume	

**KO LE FALĀSISI LOA MO KŌSOKOSIŌ SOKOSOKO**

**Ko kosokosiō sokosoko « kae », « ti », « pe » e mafai ke 'aga a lātou o soko.**

a/ **Ni falāsisi e kesekese e lua « E lasi a le ika kae e se gako fua ».** Tokaga, kāpau e tu'u le « **Kae** » i mu'a o le fakama'iloga temi « **Na** » e liu a ia o « **Ka** » « E lasi ai le ika **ka na** ave e pātele ».

e/ **A le fakaooloo mo ni fa'asigā ne'a e ma'uke « E kai ti ke ano o moe ti fano koe o mā'anu ».**

f/ **Ni falāsisi igoa e lua « Ko au pe ko koe ».**

**Falāsisi loa :** *phrase complexe*

**Kōsokosiō sokosoko :** *conjonction de coordination*

**E kau matala ti kau poto i lona māsau'i**



**Gā'oi 1 - Fakalogo fakamālielie ti ke tali mai ki nei vesili.**

a/ Ko ā feua e māsau'i i leinei ?

e/ Ko ā na ma'ua e Samino i lona feua ?

f/ E mounu a Samino ki le ā ?

g/ Na fai le feua o Samino i le temi fea o le aso ?

**Gā'oi 2 - Fakamatala mai le fakaanoano o le feua o Samino.**

**E kau matala ki ne'a e tosi**



**Ko le fakamatala o Kalaga mo le amatuku**

Ko Kalaga ko le to'a na nofo i Tu'a i le gāne'a i aluga i Ava, na igoa ko Kaialemanoko. Nofonofu, ti pati loa Kalaga ki lona tinana :

« Ei loku tinana kua loto au ke ano mu'a koe o fai satāua gā 'aukavaga nāsaga e ma'ua ni ika ke tā ma'uli ai. Kua fia kai oki au ki ni gā manini mo ni fā aua. »

Na fai loa e lona tinana a le 'aukavaga kae ano a Kalaga o nofonofu i Kaialemanoko o tiotio mai fa'i ki tu'ākau. Na tio'i mai loa e ia a le amatuku e 'aga o togi sa'ele a ika o le 'aukavaga. Ko Kalaga na ifo mai ti natu a ia la e se sola oki le amatuku la. E oso sa'ele fa'i a ia ki manoko, mo lautalo mo loselose ke tafi e ia. Na to'o e Kalaga le fā fatu

**KĀPITE 5 : KO LE MA'ULI O LE FĀNAU KI FA'ASIGĀ NE'A O LE TAI MO LE KELE  
LĒSONI 1 : KO LE FALĀSISI LOA MO KOSOKOSIŌ SOKOSOKO**

o titi atu a le amatuku ti lele faka'aga a ia ki Laloua. Ti 'au ai a Kalaga o muli'i mai le manulele. Ka feofi mai fa'i le to'a la ti sola faka'aga mai le amatuku ki Kolia. Faifai lēnā, o kaku le amatuku la ki le li'ua i Mala'e o pale ki 'uta. Kaku atu loa ki le tasi gāne'a o le li'ua la ti na 'aga loa Kalaga o to'o lima le amatuku la o tamate. Ko le manulele ko le temonio ti kua igoa atu ai lēnā gāne'a ko Fatuamatuku.

*La Tortue au dos moussu, Ko le fonu tu'a limulimua, Daniel FRIMIGACCI, 1995*



**Gā'oi - Tali mai ki nei vesili.**

- a/ Ko ai a Kalaga ti na nofo a ia i fea ?
- e/ Koleā le feua na fai e le tinana o Kalaga ?
- f/ Ko ā fa'asigā ika e mafai ke ma'ua i leinei feua ?
- g/ Koleā le tupu'aga na tuki'i ai e Kalaga le amatuku ?
- i/ Na tamate e Kalaga le manulele i fea ?

**E kau fakatiotio mo tokaga'i**

**KO LE FALĀSISI LOA MO KŌSOKOSIŌ SOKOSOKO**

Vāega 1	Vāega 2	Vāega 3	Vāega 4
Na fai le feua <b>kae</b> na veli oki.	Na fai le feua <b>ka</b> na veli oki.	E foe e koe le vaka <b>ti</b> ke ano o fa'i mai le masini.	Ko le tama la fa'i <b>pe</b> ko le ta'ine la.
Na 'au koe la <b>kae</b> na se nofo au i le kauga.	Na 'au koe la <b>ka</b> na se nofo au i le kauga.	Na makape le toe <b>ti</b> na se toe tu'u a ia.	Ko le la'akau la <b>pe</b> ko le taume la.
Na fia ano le tama <b>kae</b> na se tali e ona mātu'a.	Na fia ano le tama <b>ka</b> na se tali e ona mātu'a.	Na tae e ia a ika <b>ti</b> na fano a ia o tae a tili.	E ke ano ki Alofi <b>pe</b> nofo a koe.

- a/ Lau a falāsisi ti koleā e fakatokaga'i e koe ki gā kupu e faka'u'uli atu ?
- e/ Koleā e fakatokaga'i i kupu e faka'u'uli atu i le vāega 1 mo le vāega 2 ?
- f/ Koleā e fakama'iloga e le « ti » mo le « pe » i le vāega 3 mo le vāega 4 ?

**Gā'oi - Isitakai mai a kōsokosiō sokosoko.**

Ko Soane ko le tagata tautai. Na soko loa ki le tasi a aso na fano loa o lafolafola i le Fatu i Oneliki ti na valovaloi loa e ia le vaka ki tai. Na soko fa'i lona feua kae na le'e se tasi foki na nofo mo ia. Na faka'iki'iki ti na logo a ia kua kai a le ika i lana ivi la. Na fefai a ia ke toso a le ika ki aluga kae na tokaga'i atu foki e ia ki tai, kua feofi mai fua le vaka ti e taukalo mai mei le vaka a le toe. Ku se koi iloa'ina e Soane pe futi e ia a la'ana la ika pe tokaga mu'a a ia ki le vaka o uiga mo le toe la.

**E kau poto i lona faka'aoga i le faitosi**

**Gā'oi 1 - Fakakātoa mai a le falāsisi ki se kulupe kupu e soko mai e se kōsokosiō sokosoko.**

- a/ Na nofo a Magōtea i Asoa \_\_\_\_\_
- e/ E kai e koe a le fā pane la \_\_\_\_\_
- f/ E ke ano o fakavāvā a ika \_\_\_\_\_
- g/ Soane e ke 'au i apogipogi \_\_\_\_\_
- i/ Ko Pōmai na nofo i Fikavi \_\_\_\_\_
- k/ E fai e koe a le ne'akai \_\_\_\_\_

**KĀPITE 5 : KO LE MA'ULI O LE FĀNAU KI FA'ASIGĀ NE'A O LE TAI MO LE KELE  
LĒSONI 1 : KO LE FALĀSISI LOA MO KŌSOKOSIŌ SOKOSOKO**

**Gā'oi 2 - Fa'ufa'u mai anei falāsisi.**

a/ ki le fono / kae / a le aliki / na fano / teuteu'i / a le ne'akai / e lona finematu'a



e/ e Musumususu / nao iloa'ina fua / i lēnā fa'i le usu la/ ti / a ia / na 'au / o fano ki Kai'aele



f/ ko / o Sosefo la / le ta'ine fa'i / pe / o Malia la / ko le tama



g/ a le lāmaga / Na fai / Kae / e Soane / oki / na veli oki



i/ kakai / E / kotou / pe / koutou / mu'a / ano / ki Vele



**Gā'oi 3 - Na ke manatu ke ke ano mu'a i lēnā le pō māsina la o siva. Fakamatala mai i ni laini e kauagafulu tupu lima ti ke faiga'i ke ma'ua i lau fakamatala ni kōsokosiō sokosoko.**

**E kau poto i le faka'aoga o kupu**

**Gā'oi 1 - Fakaigoa mai anei a ika.**



**KĀPITE 5 : KO LE MA'ULI O LE FĀNAU KI FA'ASIGĀ NE'A O LE TAI MO LE KELE  
LĒSONI 1 : KO LE FALĀSISI LOA MO KŌSOKOSIŌ SOKOSOKO**

Gā'oi 2 - Fakakātoa a le tapolō ki ika e ma'uli i le tete i 'uta (vāega 1) mo ika o le moana (vāega 2).

Vāega 1	Vāega 2
	Sakulā

Manoko      Sapatū      Valu      Telekisi      Gagafu      Voluvolu  
Atu          Palu          Fu'aika      Alogo          Api          Sakulā



*Kua liu le tili pulou*

Ko puani mā'uiga ti e kē 'aga o tā'ofi

KO KUPU O LE VŪSIGA

- |             |              |                      |
|-------------|--------------|----------------------|
| - Fakanipu  | - Kautete    | - Tapela o le vūsiga |
| - Limu      | - Mata'ilava | - Telega             |
| - Kaukeliga | - Saligā vai |                      |

KO KUPU O LE ULUMAGA MO FA'ASIGĀ TALO KESEKESE

- |                 |                               |                   |
|-----------------|-------------------------------|-------------------|
| - Faigāsaga     | - Talo niuē                   | - Talo 'uli       |
| - Fā'ala        | - Talo sega (Alo) ↔ Talo 'usi | - Tāmuta (Sigave) |
| - Matale'e      | (Sigave)                      | - Ulumaga         |
| - Mouku         | - Talo sikasika               | - Umaga           |
| - Samu (Sigave) | - Talo tea                    |                   |

KO SUPOLOTONĒ

Ko poloposisio supolotonē e ma'uke e mafai ke ma'ua e tātou.

**a/ Ko le poloposisio supolotonē o le temi. E takitaki a ia e le « mokā - pekā ».**

- E fai loa sou kole **mokā ke moe.**
- E logo'a oki a Soane **pekā konā a ia.**

**e/ Ko le poloposisio supolotonē o le nānālua. E takitaki e le « kā - kāpau - kapauga - pe ».**

- **Kā na mālīe le feua** na avatu sau gā ika.
- **Kāpau e se 'au le tagata** ti ano tātou.

**f/ Ko le poloposisio supolotonē o le tupu'aga. E takitaki e le « talie - na ».**

- E kito a le tama **talie na lavea lona va'e.**
- E se kai le matu'a **na e 'iki'iki le ne'akai**

**Supolotonē** : *subordonnée*

**Tupu'aga** : *cause*

**Fua'aga** : *conséquence*

**Poloposisio** : *proposition*

**Kaku'aga** : *but*

**Fesagai** : *opposition*

**Temi** : *temps*

**Nānālua** : *condition*

**E kau matala ti kau poto i lona māsau'i**



**Gā'oi 1 - Fakalogo fakamālielie ti ke tali mai ki nei vesili.**

- a/ Ko ai leia e autalu i vūsiga ?
- e/ Koleā na uluaki autalu e ia ?
- f/ I le oki o le vūsiga i le autalu, koleā e fai loa e ia ?
- g/ Koleā le gā'oi ka fai e leia ake tagata ?
- i/ E felōgoi le sā tagata i le temi fea o le aso ?

**Gā'oi 2 - Fakamatala mai le fakaanoano o le gā'oi'i o le vūsiga.**

**KĀPITE 5 : KO LE MA'ULI O LE FĀNAU KI FA'ASIGĀ NE'A O LE TAI MO LE KELE  
LĒSONI 2 : KO SUPOLOTONĒ**

**E kau matala ki ne'a e tosi**

**Ko le fakamatala o le kau Agaifo**

Na mavae a le kau Agaifo mei Sa'avaka o nofo i Alofitai i le kāiga ko Mala'emalu. Na fa'u e lātou i le temi aia ni toki vāsua ti na kenu foki e lātou mo ni sosoni. Soko ki le tasi mai a temi, na siki mai lātou o ma'uli i Vele o toe kenu i ai ni'iki sosoni. Na lotou fano loa ki Poi leia na fakaigoa ai e lātou le gāne'a lēnā ko Pelenoa. Na lotou 'aga foki o kenu mo ni telega i ai tio lotou siki atu loa ki Tamana, Poupā mo Tu'ātafa. I lēnā lalātou la fakasosolo atu, na kenu e lātou a 'iki telega talie na faiva oki le kau Agaifo i le afa vai. E lotou tā le lali i lalātou feano'aki ti ka logo mālie 'ia fa'i e lātou lona tagi ti nonofo lātou i le gāne'a lēnā.



*Aux temps de la terre noire « Ko le temi o le Kele'uli »,  
Daniel FRIMIGACCI, 1991*



**Gā'oi - Tali mai ki nei vesili.**

- a/ Na uluaki nofo le kau Agaifo i fea ?
- e/ Ko ā fa'asigā ne'a na fakatupu e le kau Agaifo ?
- f/ Koleā le igoa na soli e lātou ki Poi ?
- g/ Koleā le tupu'aga na nonofo ai lātou i Poupā ?

**E kau fakatiotio mo tokaga'i**

**KO SUPOLOTONĒ**

Vāega 1	Vāega 2	Vāega 3
Na se ano a le ta'ine <b><u>talie</u></b> na se 'au le vakalele.	E fai loa sau ne'a <b><u>mokā</u></b> ke 'ala ake i lau moe.	Koi ke folau mai <b><u>kāpau</u></b> kua oki le kauga.
Na se mako le aliki <b><u>talie</u></b> e mamae lona va'e.	Koi fai latātou ne'akai <b><u>mokā</u></b> kua 'au le pane.	E avatu loa sau ga ika <b><u>kāpau</u></b> e safe le feua.
Na se fai sona kafe <b><u>na</u></b> e masa le <b><u>gā</u></b> suka.	Koi māsau le matu'a <b><u>pekā</u></b> kua tio a ia kia Malia.	<b><u>Ka</u></b> na mālie foki lou <b><u>sekolā</u></b> la, e ma'ua lou pakelolea.  E sufegi le kulo <b><u>pe</u></b> kua moso le moa.
Na se iku lana folau <b><u>na</u></b> e se vakalele.	E tou kakai loa <b><u>pekā</u></b> kaku mai lātou.	<b><u>Kanapauga</u></b> na iku le <b><u>vūsuga</u></b> la na tamate a lātou.

- a/ Koleā e fakatokaga'i e koutou i nei falāsisi i le vāega 1, 2, 3 ?
- e/ Koleā e fakama'iloga e le falāsisi e faka'uli atu i le vāega 1 ? I le vāega 2 ? I le vāega 3 ?

**KĀPITE 5 : KO LE MA'ULI O LE FĀNAU KI FA'ASIGĀ NE'A O LE TAI MO LE KELE  
LĒSONI 2 : KO SUPOLOTONĒ**

**Gā'oi - Isi'i mai a le poloposisio supolotonē.**

Na felāvei loa a Soane mo Petelo ko se tagata sigave. Ti na vesili ake a Soane.

« Mālō le kātaki Petelo ! Koleā na se ke 'au ai ki le tauasu i nāpō ?

Na tali mai a ia :

- Aloa na se 'au loa a au la tali na kau masaki. Ti ka na iai fa'i a se motokā la na kau 'au.

- Ti e ke nake loa i le afiafi ki le la'akau ?

- Eio koi kau natu mokā tuku mai le ako sua.

- Mālie, e tonu ke ke nake. E tio au la koi māsolo le tauasu la pekā ke nake. »

**E kau poto i lona faka'aoga i le faitosi**

**Gā'oi 1 - Fakaigoa mai a le falāsisi supolotonē e faka'uli atu pe ko le supolotonē o le temi, o le tupu'aga, o le nānālua.**

a/ Na se sau a Samu talie na inu le kava e Musumusu. → \_\_\_\_\_

e/ Kāpau e ke kaekae ti ano a koe o moe i fale. → \_\_\_\_\_

f/ Na se iku a le ano ki Tu'a na e veli le motokā. → \_\_\_\_\_

g/ Koi ke 'au ki le gā'oi mokā kua ta'o lau 'umu. → \_\_\_\_\_

i/ Kanapauga na ke ano e lagi iku fa'i a le fono. → \_\_\_\_\_

k/ Koi to'a a ia i le sua pekā nonofo i le fale a ni fafine. → \_\_\_\_\_

l/ Na 'au fa'i a au la pe kotou nake ki le māsolo. → \_\_\_\_\_

**Gā'oi 2 - Fakakātoa mai a le falāsisi ki se supolotonē o le tupu'aga.**

a/ Na tagi a le toe \_\_\_\_\_

e/ E se 'au le fafine \_\_\_\_\_

f/ E se 'amo e le toe le 'āmoaga \_\_\_\_\_

g/ Ku se fai le sekolā \_\_\_\_\_

i/ Ki se ano a Paulo \_\_\_\_\_

**Gā'oi 3 - Fakakātoa mai a le falāsisi ki se supolotonē o le temi.**

a/ 'Aumai loa saku fā moli \_\_\_\_\_

e/ E tonu ke fai lau gā'oi \_\_\_\_\_

f/ Tokaga o ke 'au ki fale \_\_\_\_\_

g/ E ke māsau loa \_\_\_\_\_

i/ Koi fai lau 'umu \_\_\_\_\_

**Gā'oi 4 - Na ke felāvei mo Soane i le silila'ala'atea e autalu i lona faigāsaga. Na kulu māsasau loa talie e ke fia ilo ki magiti mo fa'asigā ne'a e tō e ia i lona faigāsaga. Fakamatala mai a le kulu felōgoi, laini e 15 ti faka'aoga ni supolotonē o le temi, o le tupu'aga o le nānālua.**

**E kau poto i le faka'aoga o kupu**

**Gā'oi 1 - Fakaigoa mai anei gāne'a kesekese o le vūsiga.**



**KĀPITE 5 : KO LE MA'ULI O LE FĀNAU KI FA'ASIGĀ NE'A O LE TAI MO LE KELE  
LĒSONI 2 : KO SUPOLOTONĒ**

Gā'oi 2 - Fakakātoa a le tapolō ki nei fa'asigā ne'a e tusa.

<b>VĀEGA 1</b> Ko ne'a e tō i le vūsiga	<b>VĀEGA 2</b> Ko ne'a e tō i le faigāsaga
	Futi

Talo 'usi  
Talo fiti

Kape  
Talo sikasika

Talo tea  
Futi

Talo 'uli  
Ufi



*Ko le katoaga lasi i Vaisei*

**KĀPITE 5 : KO LE MA'ULI O LE FĀNAU KI FA'ASIGĀ NE'A O LE TAI MO LE KELE  
LĒSONI 3 : KO SUPOLOTONĒ FAKAKĀTOA IGOA**

**Ko puani mā'uiga ti e kē 'aga o tā'ofi**

**KO KUPU O LE UFI**

Kupu ki lona gā'oi'i		Ko fa'asigā ufi kesekeke		
- Fakafale	- Puke	- Eni	- Kulukulu	- Pekavalu
- Fakaili	- Pulou	- Fakasoa	- Lausi	- Poa
- Fakakake	- Sa'u le ufi	- Kasokaso	- Matakivikivi	- Salamone
- La'u	- Ta'u mu'a	- Kaumaile	- Māso'ā loloa	- Tupakatā
- Masunu le ufi	- Ta'u muli	- Keu	- Māso'ā to'eto'e	- Veni

**KO SUPOLOTONĒ FAKAKĀTOA IGOA**

I falāsisi loloa e 'aga a le supolotonē fakakātoa igoa o fakasā mai se ne'a fo'ou o uiga mo se kupu i le falāsisi tafito. Ti e mafai ke ma'ua a se supolotonē fakakātoa igoa.

**a/ E takitaki e le aseketife faka'ilo'ilo « leia – alā ».**

Na 'au a ia o afa mai le fā apo leia na kai e koe la.

Ko le fā mago moto leia na kai e Malia la.

E kai e le finematu'a a futi alā e momoto oki.

**e/ Pe piki mai oki fa'i aia ki le falāsisi tafito.**

E iai le fā fatu na piki i loku fā taka.

E tae e le tagata faisekolā a tosi kua veveli.

E kai e le finematu'a a futi e momoto oki.

**Supolotonē fakakātoa igoa :** *subordonnée relative*

**Falāsisi tafito :** *phrase principale -proposition principale*

**E kau matala ti kau poto i lona māsau'i**



**Gā'oi 1 - Fakalogo fakamālielie ti ke tali mai ki nei vesili.**

a/ Ko ai mā alā e māsasau la ?

e/ E fai le felōgoi i le temi fea o le aso ?

f/ E fai le felōgoi i le faisaga o ai ?

g/ E tu'u le ufi kua pulou i fea ?

i/ Ko ā fa'asigā ufi na puke ?

**E kau matala ki ne'a e tosi**

**Ko le velosaga a le Faletolu**



Na nofo loa a le kūtuga o le Faletolu i le gāne'a ko Anatale i le koga fenua o Gāniu. Ti ma'uli i Alofitai a Maniulua leia ko le Vakalasi mo lona taina ko Gututagi. Na 'au loa se pōtoi mei Fikavi o 'aumai se fakatelega kia Vakalasi. Na soli loa e Vakalasi a le finematu'a o lona taina ke momoe mo le tagata mei Fikavi. Na itaita oki Gututagi ti na ano a ia o maumau'i le tapu niu a Vakalasi. Ti toe pale a ia ki le faigāsaga a le Faletolu o tamate lona tagata le'o ti ta'aki e ia mo le ulumaga. Na ifo mai loa a ia ki Alofitai. I lēnā fa'i le pō la, na 'aumai ai fa'i le velosaga mei Gāniu ki Alofitai e le Faletolu. Na mate loa a le Vakalasi kae fakatafa lona taina i le tau.

*Aux temps de la terre noire « Ko le temi o le Kele'uli », Daniel FRIMIGACCI, 1991*

**KĀPITE 5 : KO LE MA'ULI O LE FĀNAU KI FA'ASIGĀ NE'A O LE TAI MO LE KELE  
LĒSONI 3 : KO SUPOLOTONĒ FAKAKĀTOA IGOA**



**Gā'oi - Tali mai ki nei vesili.**

- a/ Na nofo a le kūtuga o le Faletolu i fea ?
- e/ Ko ai le tagata na tau 'ia le launiu o le Vakalasi i le temi aia ?
- f/ Koleā na 'aumai e le fenua Fikavi ?
- g/ Koleā le tupu'aga na itaita ai a Gututagi ?
- i/ Ko ai na mālō i le velosaga ?
- k/ Na 'aumai le velosaga i le temi fea o le aso ?

**E kau fakatiotio mo tokaga'i**

**KO LE FALĀSISI LOA MO SUPOLOTONĒ FAKAKĀTOA IGOA**

Vāega 1	Vāega 2
E leu le fā moli leia na ke 'aga o ti'aki la.	E leu le fā moli na ke 'aga o ti'aki la.
E visi e Petelo le fā ufi leia e vosa mālīe la.	E visi e Petelo le fā ufi e vosa mālīe la.
E kau tokoi ki toe alā e faigata'a 'ia la.	E kau tokoi ki toe e faigata'a'ia la.

- a/ Lau fakamālīe a falāsisi ti koleā e fakatokaga'i e koe?
- e/ Koleā e fakama'iloga e le fālsisi e faka'uli atu ?

**Gā'oi - Isi'i mai a le falāsisi supolotonē fakakātoa igoa.**

Na teuteu loa a le matu'a i le oki o lona kole. Ka fano a ia ki lona faigāsaga. Na afa loa e ia lana sele lapa leia e kakai la. Ti toe kalaga mai a ia ki lona finematu'a :

« To'o mai mu'a laku sele vakalei leia e teki i le laupapa la. »

Na sāpena ana ne'a gā'oi ti na pale loa ki lona faigāsaga. I lana kaku atu, na puke e ia a'ana la'u ti fai e ia mo le autaluga. Na kenu e ia a puke'i ufi e lua ti na vosa oki le ufi. Na to'o loa e ia le fā ufi leia e vosa la o tuku ki le tasi polapola.

**E kau poto i lona faka'aoga i le faitosi**

**Gā'oi 1 - Toe tosi mai a le falāsisi ti faka'aoga a se aseptife faka'ilo'ilo i mu'a o le supolotonē fakakātoa igoa.**

- a/ E vae'i e Malia a toe na vusu. → \_\_\_\_\_
- e/ E toe fa'ī e ia a le vūsiga na sue e puaka. → \_\_\_\_\_
- f/ E fulumalie le kasoa e tau e lona toe. → \_\_\_\_\_
- g/ Na futi e ia a luna na piki i lona kie. → \_\_\_\_\_
- i/ Kua matu'a a le fā vī na ma'ua e au la. → \_\_\_\_\_

**Gā'oi 2 - Fakakātoa mai a le falāsisi ki se supolotonē fakakātoa igoa.**

- a/ E vosa ai a le fā ufi \_\_\_\_\_
- e/ Soli mai le polapola \_\_\_\_\_
- f/ 'Aumai se fā futi \_\_\_\_\_
- g/ E kau alofa ki le toe \_\_\_\_\_
- i/ E mamafa ai a le 'āmoga \_\_\_\_\_

**KĀPITE 5 : KO LE MA'ULI O LE FĀNAU KI FA'ASIGĀ NE'A O LE TAI MO LE KELE  
LĒSONI 3 : KO SUPOLOTONĒ FAKAKĀTOA IGOA**



**Gā'oi 3 - Na ke folau ki Kaletonia ti na ke ano ki le māketi talie fia fai ki se fā ufi, ki ni fā talo mo ni ika. Fakamatala mai ti e ke 'aga o faka'aoga ni supolotonē fakakātoa igoa. Faiga'i ke ma'ua ni laini e kauagafulu tupu lima.**

**E kau poto i le faka'aoga o kupu**

« Ko ā anā fa'asigā ufi e tofi e koe la ?

- Ko ufi anei e tofi e au ko le ufi kula, e lanu viole oki lona kanofi. Ti ko leia ufi ko le fakasoa e kano tea aia kae foke'i atu e koe la e viole lona kili la. Ti ko leia ufi ko le kaumaile, e te'ite'i viole lona kanofi ti saka e koe la e aele manogi. Ti ko leia ufi ko le kaletonia e ma'iloga fa'i aia i lona kili ti kano tea aia. »

**Gā'oi 1 - Tali mai ki nei vesili.**

a/ Ko ā fa'asigā ufi e māsau'i i leinei ?



---

e/ E fe'aki a le ufi kula mo le kaumaile ?



---

**Gā'oi 2 - Fakaigoa mai anei a fa'asigā ufi.**



---

---

---



---

---

---



---

---

---



---

---

---

KĀPITE 5 : KO LE MA'ULI O LE FĀNAU KI FA'ASIGĀ NE'A O LE TAI MO LE KELE  
LĒSONI 3 : KO SUPOLOTONĒ FAKAKĀTOA IGOA

Gā'oi 3 – Afa mai anei a kupu i le tamia mata'itosi leinei.

- Eni
- Fakafale
- Fakaili
- Fakakake
- Fakasoa
- Kasokaso
- Kaumaile
- Keu
- Kulukulu
- Lausi
- Matakivikivi
- Pekavalu
- Poa
- Puke
- Pulou
- Salamone
- Tupakatā
- **Veni**

O	P	A	I	K	E	M	A	K	E	I	A	L	A	L
U	V	E	M	A	K	O	I	N	E	V	U	E	U	U
O	F	E	K	A	K	A	K	A	F	I	L	V	O	K
P	I	A	F	A	K	A	S	O	A	K	U	L	U	K
I	V	I	K	A	V	E	N	E	S	I	U	L	E	E
P	K	E	L	A	F	A	K	A	F	V	S	L	V	K
O	S	O	S	A	K	A	L	A	A	I	Ā	U	L	A
I	S	A	I	A	S	A	P	U	K	K	T	I	A	M
A	L	A	S	O	M	A	U	T	A	A	A	N	U	L
T	O	O	K	O	U	E	K	U	I	T	K	E	S	E
A	U	A	N	U	I	N	E	V	L	A	A	A	O	K
M	S	E	E	U	O	L	U	P	I	M	P	O	F	A
O	A	K	U	K	U	L	U	K	U	L	U	P	F	M
A	M	U	K	A	U	M	A	I	L	E	T	N	E	I



Kua pū le 'umu



Kua ta'o a sū o le 'umu

**KĀPITE 5 : KO NE'AKAI MO ONA OVEOVEGA FULI  
KO SIVI - LĒSONI 1, 2, 3**

**Lēsoni 1 - KO LE FALĀSISI LOA MO KŌSOKOSIŌ SOKOSOKO**

**Gā'oi 1 - Isitakai mai a kōsokosiō sokosoko. \_\_\_ / 4**

Ko Lita ko le taulā'atua le'ole'o o Mauifa. E fakamatala, e se ko ia tokatasi na puipui 'ia a le aliki ka na iai le tasi a to'a. Ko Magōtea lona igoa ti na nofo a ia i Filisia i le faleuvō na tu'u i ai. I le tasi a aso, na ita a le fatu o Lita ti na fe'au mai. I lana kaku mai ki le Vatuke, na le'ese iloa'ina e ia pe fano a ia i Tu'a pe 'au faka'aga a ia i Alo. Na fakamulimuli ti na ano faka'aga a ia i Tu'a. I Laloua, na mafuli a ia ti na tio ki Alofi. Na tagi a ia kae na se toe fia liliu a ia ki Lokā.

**Gā'oi 2 - Fakakātoa a le falāsisi ki se tasi falāsisi e takitaki e se kōsokosiō sokosoko. \_\_\_ / 2,5**

- a/ E mā'anu a le ta'ine. → \_\_\_\_\_
- e/ E autalu e le matu'a a le ufi. → \_\_\_\_\_
- f/ Na puke ufi a Soane. → \_\_\_\_\_
- g/ Na seupenu a le finematu'a. → \_\_\_\_\_
- i/ E fā'ala mu'a e ia le mouku. → \_\_\_\_\_

**Gā'oi 3 - Koleā le igoa o leinei a ika ? \_\_\_ / 3**








**Lēsoni 2 - KO SUPOLOTONĒ**

**Gā'oi 1 - Fakakātoa mai ki se supolotonē o le temi. \_\_\_ / 3**

- a/ 'Aumai loa saku fā moli \_\_\_\_\_
- e/ E tonu ke fai lau gā'oi \_\_\_\_\_
- f/ Tokaga o ke 'au ki fale \_\_\_\_\_
- g/ E ke māsau loa \_\_\_\_\_
- i/ Koi fai lau 'umu \_\_\_\_\_
- k/ Fai sou kole \_\_\_\_\_

**Gā'oi 2 - Tosi a le supolotonē e faka'uli atu ki le tapolō ki le vāega e tusa. \_\_\_ / 3**

Supolotonē o le tupu'aga	Supolotonē o le nānālua

**KĀPITE 5 : KO NE'AKAI MO ONA OVEOVEGA FULI  
KO SIVI - LĒSONI 1, 2, 3**

- a/ Koi ke 'au **kāpau** kua tuku le misa.  
 e/ Na se iku a le folau **talie** na veli le vakalele.  
 f/ E fakalavelave mai a Petelo **pe** ke nake ki le fono.  
 g/ Na se fai a se vaisi **na** e 'iki'iki le **gā** suka.  
 i/ E tagi a le toe **talie** e **fia** moe.  
 k/ **Ka** na **mālie** le **kalologa** na avatu sau **gā** ika.

**Gā'oi 3 - Isi'i a le vāega 1 ki le vāega 2 ki le fa'asigā ne'a e tusa. \_\_\_ / 2**

Vāega 1	Vāega 2
<div style="border: 1px solid black; padding: 5px; margin-bottom: 10px;">VŪSIGA</div> <div style="border: 1px solid black; padding: 5px; margin-bottom: 10px;">ULUMAGA</div>	<ul style="list-style-type: none"> <li style="border: 1px solid black; padding: 5px; margin-bottom: 10px;">• Ko le kautete e vaoa.</li> <li style="border: 1px solid black; padding: 5px; margin-bottom: 10px;">• Na tō e ia a kape mo talofiti.</li> <li style="border: 1px solid black; padding: 5px; margin-bottom: 10px;">• Na fakame'ā a le mata'ilava.</li> <li style="border: 1px solid black; padding: 5px;">• Na puke e ia a la'u.</li> </ul>

**Lēsoni 3 - KO SUPOLOTONĒ FAKAKĀTOA IGOA**

**Gā'oi - Fakakātoa ki se supolotonē fakakātoa igoa e takitaki e aseptife faka'ilo'ilo. \_\_\_ / 2,5**

- a/ Na totoni e au a le fā ufi fa'i. → \_\_\_\_\_  
 e/ Na fakatū'ā e ia a le toe. → \_\_\_\_\_  
 f/ E kapu e le pule mei falesekolā a toe. → \_\_\_\_\_  
 g/ E māsau a le tagata ki tamaliki. → \_\_\_\_\_  
 i/ E kai e Soane a le fā futi. → \_\_\_\_\_

___ / 20	<p><b>Ko le fua mo le uiga o lau sivi</b>  <b>16 – 20 : Kua mālie tukupau, kua matala oki !</b>  <b>12 – 15 : Kua matala kae ki se mālie tukupau !</b>  <b>8 – 11 : Kua si'asi'ā kae toe faiga'i ake !</b>  <b>0 – 7 : E veli oki toe tio'i lau lēsoni !</b></p>
----------	--

# KO LE FAKAANOANO O LE TOSI

KÄPITE 1 - Le ma' uli o le fānau i lona fāmili mo le ma' uli o le fānau i lona		E kau matala ki <u>ne'a</u> e tosi	E kau fakatitio <u>ʻi</u> tokaga'i	E kau poto i <u>le</u> faka'aoga o kupu
LĒSONI 1	Ko le fanaga o Sina mo Tiniiau Pāsina 3	Fasuliiga mo fakama'i lōga temi Pāsina 4	Ko kupu o le fīmili Pāsina 6	Ko kupu o <u>le aoga</u> Pāsina 48
LĒSONI 2	Ko le fanaga o Veka mo Kālee Pāsina 7	Ko aseketife ma'ua mo fesuinā'ua Pāsina 8	Ko koga o le tino Pāsina 9	Ko le tū mo le soasoamako Pāsina 51
LĒSONI 3	Ko le fakamatala kīa Tuisa avaka Pāsina 11	Ko kupu fakakalasi iōga Pāsina 12	Ko le fale lau Pāsina 13	Ko le tapaki mo le tafakofe Pāsina 55
KO SIVI	Pāsina 15, 16			

KÄPITE 2 - Ko talatuku i le totototiga o le ma' uli fo' ou		E kau matala ki <u>ne'a</u> e tosi	E kau fakatitio <u>ʻi</u> tokaga'i	E kau poto i <u>le</u> faka'aoga o kupu
LĒSONI 1	Ko tauilā'atua mā'uiga Pāsina 17	Ko aseketife fakamā'uiga iōga tulu Pāsina 18	Ko kupu e pu'aki tu'ālua le ulufaki mo le lua o silipe Pāsina 19	Ko ika o le fai Pāsina 61
LĒSONI 2	Ko tauilā'atua pagani Pāsina 21	Ko aseketife fakailo'ilo pe ko fesui fakailo'ilo Pāsina 22	Ko le lalaga o le isumu Pāsina 24	Ko kupu o le vū'siga Pāsina 65
LĒSONI 3	Ko tauilā'atua le ole'ole Pāsina 25	Ko le fakatiti Pāsina 26	Ko le lalaga o le laufala Pāsina 28	Ko kupu o le ufi Pāsina 69
KO SIVI	Pāsina 29, 30			

KÄPITE 3 - Ko ne' akai mo ona ovevega fūli		E kau matala ki <u>ne'a</u> e tosi	E kau fakatitio <u>ʻi</u> tokaga'i	E kau poto i <u>le</u> faka'aoga o kupu
LĒSONI 1	Ko le ma'ave o le Falelotu ki Sigave Pāsina 32	Ko falāsisi iōga Pāsina 32	Ko falāsisi iōga to'eto'e Pāsina 36	Ko le faikai tulu Pāsina 33
LĒSONI 2	Ko le <u>awa</u> o le Kete 'uli ki Kolo'isi Pāsina 36	Ko falāsisi vellepe to'eto'e Pāsina 36	Ko le falāsisi vellepe to'eto'e Pāsina 37	Ko le faikai : sua Pāsina 42
LĒSONI 3	Ko le fakamatala o Tuinumi Pāsina 40	Ko falāsisi fakatotonu mo punama'uli Pāsina 40		
KO SIVI	Pāsina 43, 44			

KÄPITE 4 - Ko ovevega fūli o le tino		E kau matala ki <u>ne'a</u> e tosi	E kau fakatitio <u>ʻi</u> tokaga'i	E kau poto i <u>le</u> faka'aoga o kupu
LĒSONI 1	Ko le fakamatala o Viki'iki mo Magōtea Pāsina 45	Ko le fakamatala o le ta'ine o Sakumani ko Masineakemai Pāsina 49	Ko le kopolema 'agatonu mo le e'agatonu Pāsina 46	Ko kupu o <u>le aoga</u> Pāsina 48
LĒSONI 2	Fakamatala o le ta'ine o Sakumani ko Masineakemai Pāsina 49	Ko le kopolema o le pu'le aki mo le kaku'aga Pāsina 50	Ko le kopolema o le iōga Pāsina 54	Ko le tū mo le soasoamako Pāsina 51
LĒSONI 3	Ko le fakamatala o le kau toga Pāsina 53	Ko le kopolema o le iōga Pāsina 54	Ko le tapaki mo le tafakofe Pāsina 55	
KO SIVI	Pāsina 57, 58			

KÄPITE 5 - Ko le ma' uli o le fānau ki fa' asiga ne' a o le fai mo le kele		E kau matala ki <u>ne'a</u> e tosi	E kau fakatitio <u>ʻi</u> tokaga'i	E kau poto i <u>le</u> faka'aoga o kupu
LĒSONI 1	Ko le fakamatala o Kalaga mo le amatuku Pāsina 59	Ko le falāsisi iōa mo kōso'osiō sokosoko Pāsina 60	Ko le falāsisi iōa mo kōso'osiō sokosoko Pāsina 60	Ko ika o le fai Pāsina 61
LĒSONI 2	Ko le fakamatala o le kau Agai'io Pāsina 64	Ko supolotonē Pāsina 64	Ko supolotonē Pāsina 64	Ko kupu o le vū'siga Pāsina 65
LĒSONI 3	Ko le velosaga a le Falelotu Pāsina 67	Ko supolotonē fakalā'oga Pāsina 68	Ko supolotonē fakalā'oga Pāsina 68	Ko kupu o le ufi Pāsina 69
KO SIVI	Pāsina 71, 72			

Pāsina 73		Ko tosi na fakafānaki ki ai le gā'oi o le kaupepa sekola



**KO LE TOSI SEKOLĀ LEINEI E TU'U PEPA TI TOE TU'U I LE NETI.**



**E ANO FAKATASI A LESONI MO NI FAKAMATALA,  
MO NI 'ATA, MO NI FANAGA E FAKAMATALA GUTU.**

